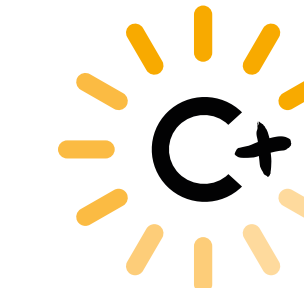


EXCELENCIA OPERACIONAL EN CODELCO



IMPACTO
Y ALCANCE



La forma de
operar en Codelco

Metodología

Focos de valor

Full Potential

PIT: Plan de
implementación
táctico

CMC: Ciclo de
mejora continua



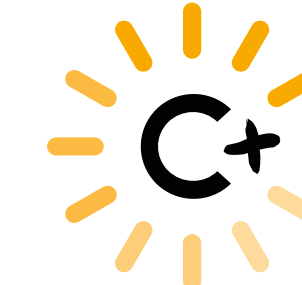
Estamos comprometidos en buscar la excelencia en nuestros procesos y, desde el esfuerzo colaborativo, replicar las mejores prácticas en todas las operaciones de nuestra Corporación.

¡Sólo así lograremos cumplir la promesa que le hemos hecho a Chile!

¿Cómo impacta la **Excelencia Operacional** en la captura de valor propuesta en la estrategia de negocios de la Corporación?



EXCELENCIA OPERACIONAL EN CODELCO



IMPACTO Y ALCANCE



La forma de operar en Codelco

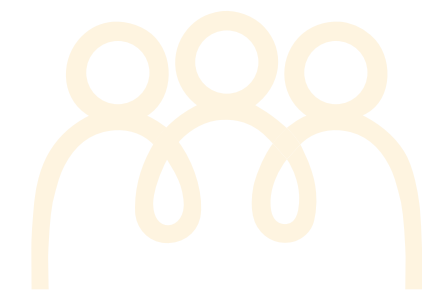
Metodología

Focos de valor

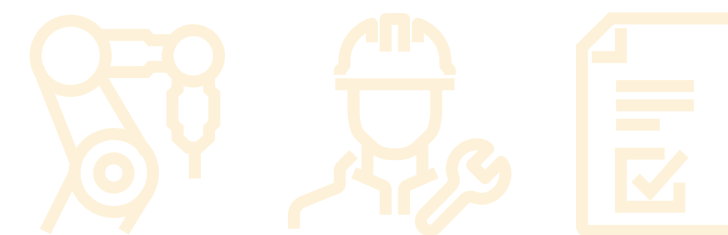
Full Potential

PIT: Plan de implementación táctico

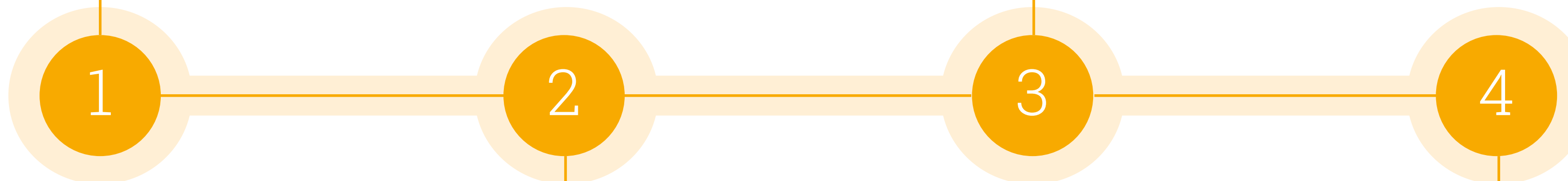
CMC: Ciclo de mejora continua



La promesa de Codelco es transformarse para **mejorar sus excedentes en US\$ 1.000 millones por año, a partir de 2021**. Sobre la base de los excedentes generados en 2018.



Si alcanzamos la excelencia operacional, en mantenimiento y en abastecimiento, **el potencial de captura es cercano al 90% del total esperado**.



Para lograrlo, se buscaron y establecieron capturas de valor a través de: excelencia en operaciones, excelencia en proyectos, recursos y reservas.



¿Cómo lograremos la excelencia?

Unidos, utilizando el habilitador C+ de Codelco para alcanzar límites técnicos, mejorar índices de productividad y maximizar la rentabilidad del negocio.

EXCELENCIA OPERACIONAL EN CODELCO



IMPACTO
Y ALCANCE



La forma de
operar en Codelco

Metodología

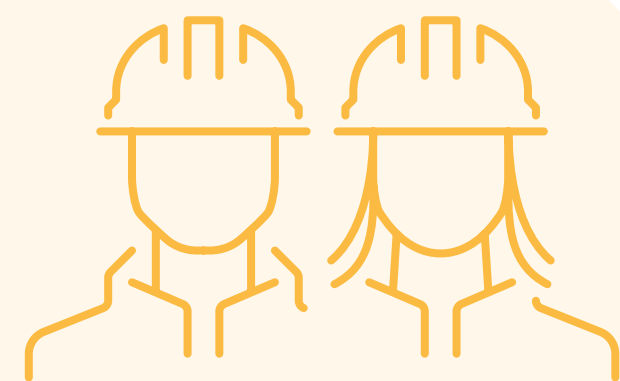
Focos de valor

Full Potential

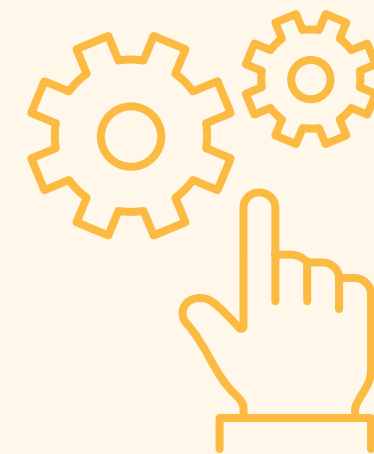
PIT: Plan de
implementación
táctico

CMC: Ciclo de
mejora continua

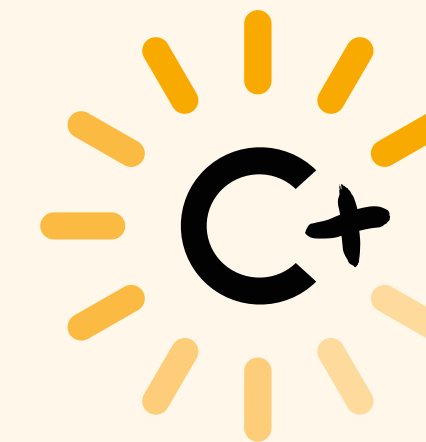
Excelencia operacional trabaja 3 grandes disciplinas:



MENTALIDADES Y
COMPORTAMIENTOS



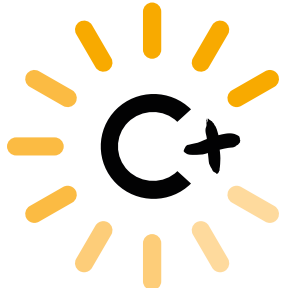
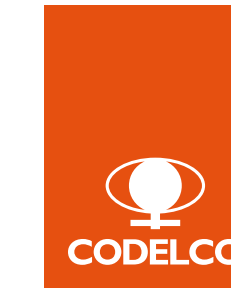
SISTEMAS
OPERATIVOS



SISTEMA
DE GESTIÓN C+

Este último nos ayuda a hacer sinergia entre divisiones, recoger información valiosa de trabajadoras y trabajadores, generar diagnósticos profundos, ordenar prioridades, encontrar soluciones efectivas, y responder en tiempo y forma.

EXCELENCIA OPERACIONAL EN CODELCO



IMPACTO Y ALCANCE



La forma de operar en Codelco

Metodología

Focos de valor

Full Potential

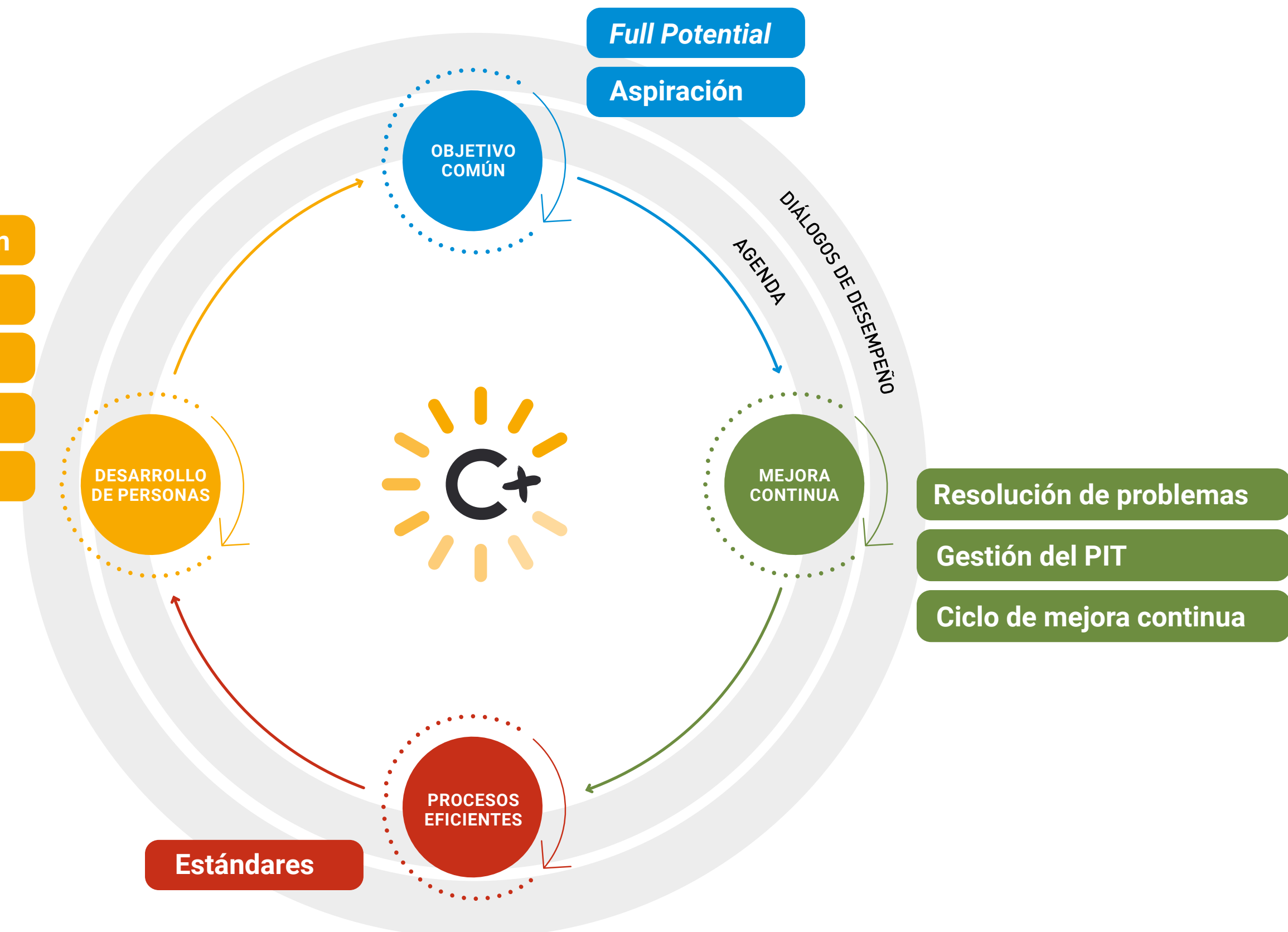
PIT: Plan de implementación táctico

CMC: Ciclo de mejora continua

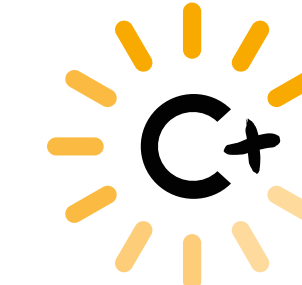
Sistema de Gestión C+

- Conectar la estrategia a objetivos y propósitos significativos.
- Desarrollar a las personas para que se empoderen y contribuyan desde su máximo potencial.
- Descubrir mejores formas de trabajar.
- Entregar eficientemente lo que el cliente quiere.

- Feedback o retroalimentación
- Desarrollo del rol
- Talento al valor
- Confirmación del rol
- Confirmación del proceso



EXCELENCIA OPERACIONAL EN CODELCO



IMPACTO
Y ALCANCE



La forma de
operar en Codelco

Metodología

Focos de valor

Full Potential

PIT: Plan de
implementación
táctico

CMC: Ciclo de
mejora continua

Evidencias de un camino correcto

La buena aplicación de C+ nos
llevará a maximizar la rentabilidad
del negocio.

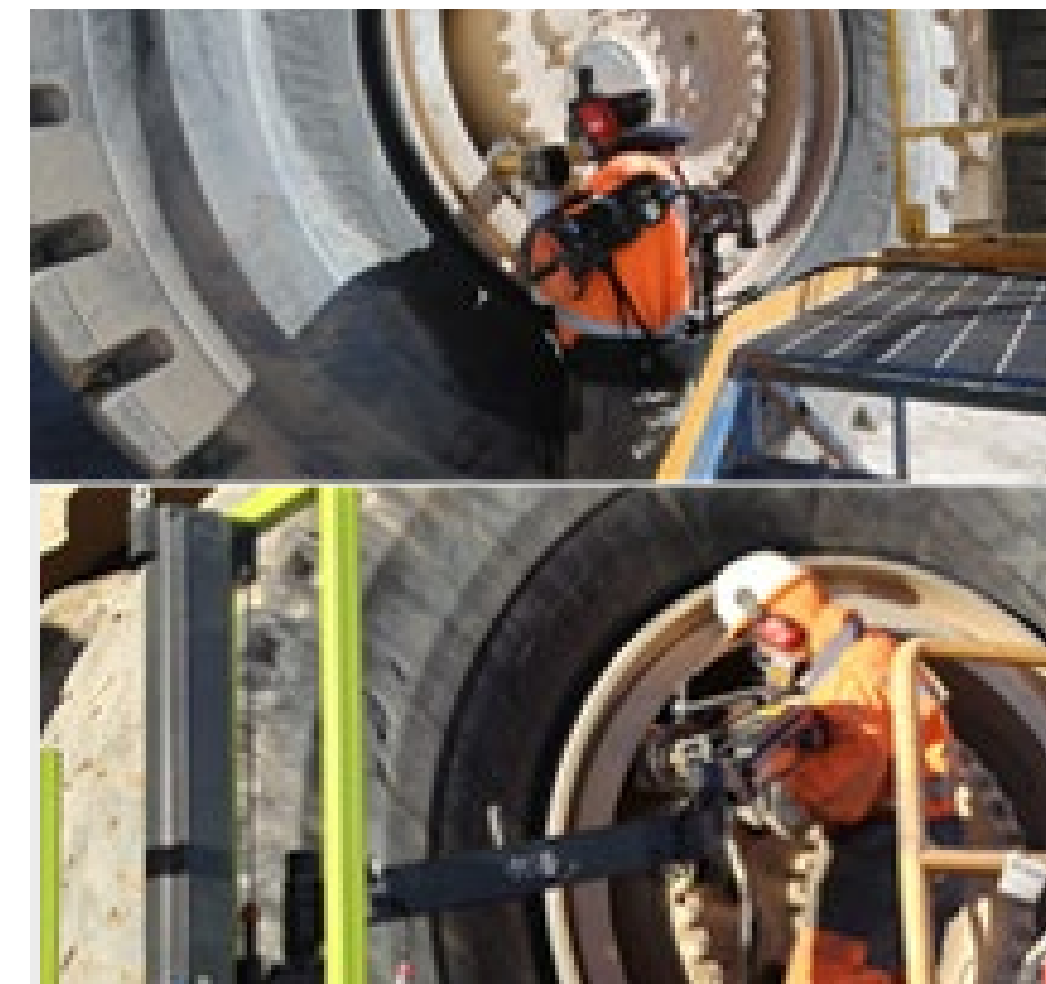
Estas mejoras fueron levantadas
y definidas por trabajadores y
trabajadoras de Codelco, apoyados
por equipos de Excelencia
Operacional.



DMG: Estándar Giro apilador

IMPACTO
US\$
5.000

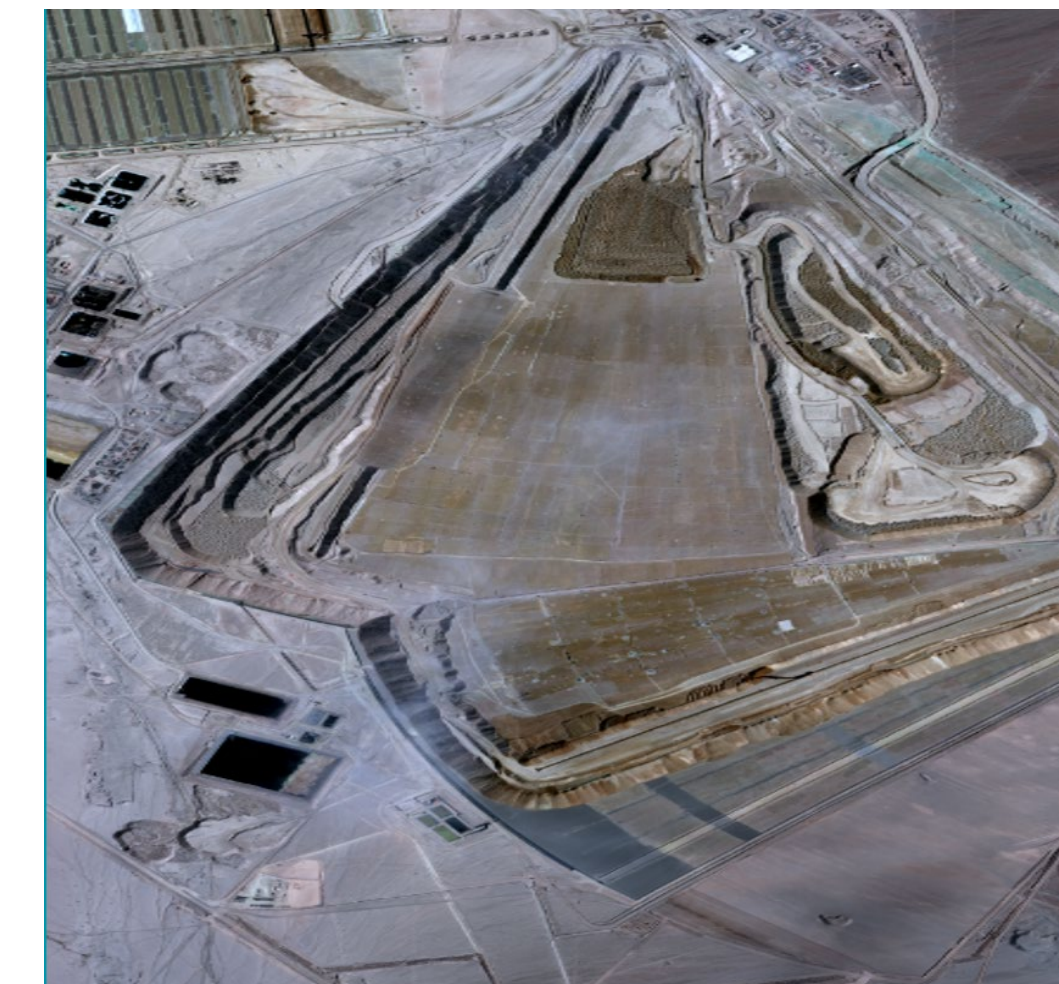
Gracias al tiempo optimizado
de 24 a 18 horas, aumentó la
disponibilidad en 6 horas y el
apilado en 1,2 KTPD.



DRT: Disminución fallas CAEX

AUMENTO
12%
RENDIMIENTO
POR HORA DE
OPERACIÓN

A partir del incremento de
4.546 a 5.186 horas en el
rendimiento de los CAEX,
como consecuencia de la
disminución de fallas en
neumáticos.

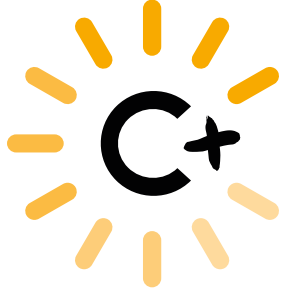


DRT: Maximizar la producción
del botadero de rípios

IMPACTO
5.500
TCuf

Debido a la detención de la
pérdida de flujo de riego en el
botadero de rípios aumentó
el control de agua hacia
lixiviación.

EXCELENCIA OPERACIONAL EN CODELCO



IMPACTO Y ALCANCE



La forma de operar en Codelco

Metodología

Focos de valor

Full Potential

PIT: Plan de implementación táctico

CMC: Ciclo de mejora continua

¿Qué es el Full Potential? La madre del PIT

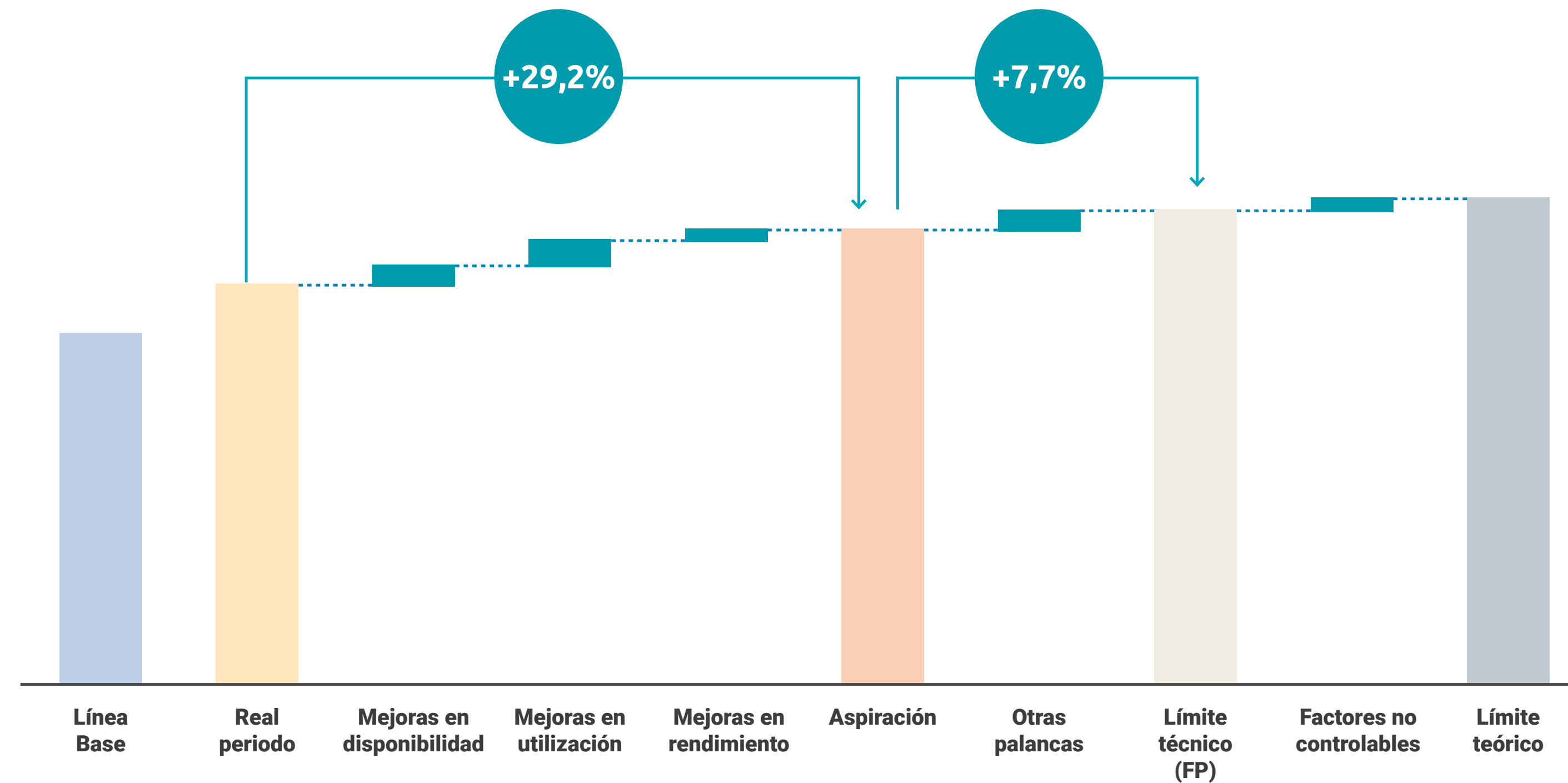
Esta práctica nos ayuda a encontrar **nuevas oportunidades de captura de valor en nuestros procesos productivos**, porque mezcla la experiencia de trabajadoras y trabajadores con analítica, dando como resultado el avistamiento de brechas, cuellos de botella, límites técnicos y nuevas mejoras por alcanzar.

Este diagnóstico es el que levanta los focos de acción, que luego se ordenan y gestionadas a través de los

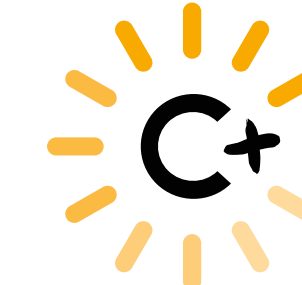
Planes de Implementación Tácticos

más conocidos como PITs.

■ Oportunidades para maximizar productividad y rentabilidad del proceso y/o fase.



EXCELENCIA OPERACIONAL EN CODELCO



IMPACTO Y ALCANCE



La forma de operar en Codelco

Metodología

Focos de valor

Full Potential

PIT: Plan de implementación táctico

CMC: Ciclo de mejora continua

Pasos de un buen Full Potential



E0

Identificación de diagrama de flujo de procesos.

Construcción de árboles de valor.

Identificación de límites teóricos y técnicos de los procesos productivos.

Identificación cuello de botella y brechas (OEE).

Definición del objetivo del PIT en cuanto al KPI a impactar.



E1

Identificación de causa raíz en brechas de procesos.

Selección de KPI a impactar.

Desarrollo del PIT: orden de iniciativas y palancas.

Estimación del impacto del potencial de mejora de cada palanca.

Determinación de aspiración.

Valorización del potencial de captura de cada palanca (MUSD).



E2

Definición de actividades, asignación de responsables, metas y fechas de inicio y cierre.

Definición de la curva de captura del KPI.

Valorización de la curva de captura (MUSD).



E3

Seguimiento y control de la ejecución del PIT.

Seguimiento de las palancas del PIT: impactos y valorización.

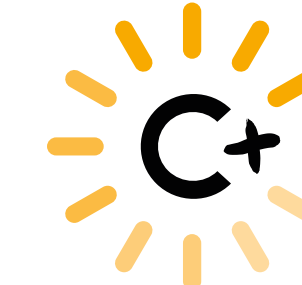


E4

Evidencia de buena práctica: se mantiene la captura de valor por 3 meses mínimo.



EXCELENCIA OPERACIONAL EN CODELCO



IMPACTO Y ALCANCE



La forma de operar en Codelco

Metodología

Focos de valor

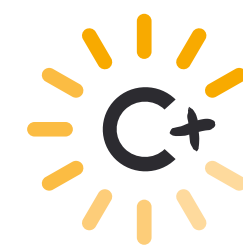
Full Potential

PIT: Plan de implementación táctico

CMC: Ciclo de mejora continua

La ruta del PIT

Esta práctica nace del *Full Potential*, y se define como: el conjunto de tácticas o palancas ordenadas por prioridades, que apuntan a la mitigación de problemas y cierre de brechas para alcanzar la aspiración de un proceso, fase y/o división.



AGENDA

DIÁLOGOS DE DESEMPEÑO

OBJETIVO COMÚN

- *Full Potential*
- Aspiración

- Se origina y se sostiene tras el desarrollo del *Full Potential*, y el cálculo de la aspiración divisional.
- Para asegurar la **captura de valor de los PITS**, se monitorean los indicadores clave en los **Diálogos de Desempeño (DdD)**.

MEJORA CONTINUA

- Gestión del PIT
- Resolución de problemas (RdP)

- Al **gestionar el PIT**, se revisan cumplimientos de **palancas y sus impactos**. Si hay **desviaciones** y se desconocen las causas, se desarrollan instancias de Resolución de Problemas (RdP).

PROCESOS EFICIENTES

- Estándar

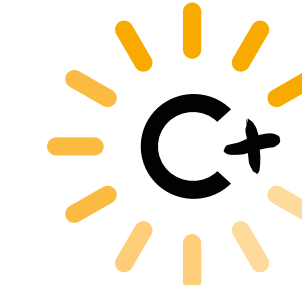
- En la **agenda** de los líderes deben existir **instancias de gestión de los PITS estratégicos**.
- Si los impactos de las iniciativas de un **PIT** estratégico son altos, **se construyen estándares**.

DESARROLLO DE PERSONAS

- *Coaching* 1 a 1
- Confirmación de rol (CdR)
- Confirmación de proceso (CdP)

- Para que líderes vean y ajusten las **oportunidades de mejora en la implementación de actividades de los PIT** por parte de sus equipos, realizan CdR y CdP. Al hallar mentalidades y comportamientos inhibidores del desempeño, éstas se canalizan en sesiones de *coaching*.

EXCELENCIA OPERACIONAL EN CODELCO



IMPACTO
Y ALCANCE



La forma de
operar en Codelco

Metodología

Focos de valor

Full Potential

PIT: Plan de
implementación
táctico

CMC: Ciclo de
mejora continua

Respuestas correctas a preguntas difíciles

El Ciclo de Mejora Continua (CMC) es un trabajo continuo y colaborativo que busca identificar problemas que perjudican el desempeño del negocio a través del análisis de datos cuantitativos y cualitativos, con el objetivo de que estos no vuelvan a ocurrir. Esta práctica está formada por 4 etapas:

¿Para qué?

4. SOSTENIBILIDAD CMC

- a. Seguimiento KPI.
- b. Identificación de oportunidades de mejora.
- c. Transferencias de buenas prácticas.

¿Quién?

1. ROLES Y RESPONSABLES

- a. Roles y responsabilidades.
- b. Prácticas y/o instancias de activación/ejecución.

¿Cómo?

3. EJECUCIÓN CMC

- a. Resolución de Problemas (RdP).
- b. Diseño PIT.
- c. Seguimiento PIT.
- d. Estándares.

¿Cuándo?

2. ACTIVACIÓN CMC

- a. Identificación.
- b. Priorización.
- c. Métodos de abordaje.

