

# Con este hito, el presidente ejecutivo de Codelco pone fin a 53 años en la minería

## Pizarro abre Chuqui Subterránea y dice adiós: “Los convoco a seguir pensando en grande”

En el discurso inaugural de su proyecto estrella, dijo que “el sector minero será un buen negocio para quienes sepan aumentar su productividad”.

Por Sergio Sáez y Cristian Rivas

Pasado el mediodía de hoy Nelson Pizarro (78) dio el vamos oficial a su proyecto estrella: Chuquicamata Subterránea, hito que marca su alejamiento definitivo de Codelco y de sus más de 50 años de vida minera.

Cinco años estuvo como presidente ejecutivo de la cuprífera estatal, quien más tiempo ha permanecido en ese puesto desde que se dictó la ley de gobierno corporativo de Codelco, en 2009. Asumió en septiembre de 2014, en pleno segundo mandato de la Presidenta Michelle Bachelet, y pese a que a sus cercanos admitieron que tenía interés de dejar el cargo en marzo del año pasado y dedicarse a su familia y a navegar, cuando asumió por segunda vez Sebastián Piñera, el Presidente lo convenció de seguir. Y Pizarro dijo que se mantendría hasta inaugurar Chuqui Subte, su desafío personal y el principal proyecto del plan de crecimiento de Codelco.

“En 2014, cuando asumí como presidente ejecutivo, revisamos cada uno de los avances y atascos del proyecto, e iniciamos su reformulación. Entre otras cosas, nos dimos cuenta de que la tecnología disponible permitía eliminar uno de los cuatro niveles del proyecto original. Además, mejoramos la productividad de los contratos, lo que significó un ahorro en torno a los US\$500 millones respecto del valor que se presentó en la reformulación”, describió hoy en su discurso inaugural.

“Pero los desafíos continúan. El sector minero será un buen negocio para quienes sepan transformarse, aumentar su productividad y hacer más sustentable esta división. Por eso, los convoco a seguir pensando en grande”, enfatizó.

Ahora, en su quinquenio en la estatal Pizarro enfrentó varios desafíos. El principal, la reducción de costos debido a la abrupta caída que sufrió el precio del cobre cuando asumió y en paralelo sacar adelante los proyectos estructurales para garantizar la producción futura. Entre ellos, la operación subterránea de Chuqui que pone fin a la centenaria mina a rajo



Esta mañana, fue el mismo Nelson Pizarro (a la derecha) quien le explicó los detalles técnicos de Chuqui Subterránea al Presidente Piñera (a la izquierda).



“Chuquicamata Subterránea será, a mi juicio, no el único pero el más relevante de sus legados en Codelco”.

Joaquín Villarino, presidente Consejo Minero



“Él es la minería chilena. Con sus errores, sus defectos, sus virtudes, su heroísmo, sus miserias”.

Oscar Landerretche, ex presidente del directorio de Codelco.

### Presidente del directorio

## Benavides se pone una meta de rentabilidad para Codelco al 2022

“Chuquicamata Subterránea es nuestro primer proyecto estructural en entrar en operaciones y será un ejemplo de cómo hacer las cosas en Codelco”, dijo en su discurso el presidente del directorio de Codelco, Juan Benavides.

El ejecutivo recordó que la cuprífera tiene en carpeta un conjunto de proyectos por US\$ 39.000 millones, que incluye el Desarrollo El Teniente, Traspaso Andina, Rajo Inca, Desarrollo Futuro Andina y RT Sulfuros Fase II. Todas, con el de-

safío de enfrentar un contexto de fluctuaciones del cobre y mayores requerimientos ciudadanos.

“Tenemos tecnología, conocimiento, instalaciones, equipos y talentos para lograr nuestros objetivos prioritarios. Haremos todo lo necesario para posicionarnos hacia fines de 2022 como una empresa con una rentabilidad superior a la media de nuestros competidores directos, y con un costo de caja y una productividad que nos ubique en el segundo cuartil de la industria”, prometió.

abierto. Esta nueva operación bajo tierra, que tiene una vida útil de 40 años, removerá diariamente sólo 140 mil toneladas de mineral (no las 500 mil que removía antes) y con una ley de cobre de 0,82%.

### El “Manos de tijera”

El mismo Pizarro contó parte de lo que ha sido su historia profesional en el discurso de esta mañana. Comenzó su carrera en 1966, hace 53 años —eso sí en la minería del carbón en Lota Schwager— y su primer arribo a Codelco fue hace casi 30

años cuando asumió como gerente general de Andina a inicios de 1990. Después tuvo el mismo cargo en Chuquicamata y fue ahí cuando comenzó a ganarse la fama de un ejecutivo duro, sin pelos en la lengua. Lo bautizaron “Manos de tijera”, a raíz del recorte de costos que implicó reducir de 9.400 trabajadores a 7.700.

Su historia en el mundo privado incluye también pasajes emblemáticos, como la puesta en marcha de la mina Los Pelambres del grupo Luksic, y más recientemente Caserones, de la japonesa Lumina.

## Los dichos de “don Nelson”

“¿Cómo se puede ir a China, que es nuestro principal comprador de cobre, sin Codelco presente?”

Abril 2019.

Críticas al Presidente Sebastián Piñera por la conformación de la comitiva que viajó a China.

“Yo confirmo que el trabajador peruano nos da tiro, cancha y lado. Yo trabajé con trabajadores peruanos y son el doble de productivos que los chilenos”.

Mayo 2019.

“Cuando sientes la mala leche, las medias verdades, las mentiras, las comidillas. Cuando la gente cree que las cosas son de una manera que no son, me he arrepentido mucho”

Noviembre de 2017.

Entrevista en Qué Pasa, consultado si se arrepiente de haber aceptado el puesto en Codelco.

“No hay plata viejo. Entiéndeme, no hay un puto peso”. “Cortar costos hasta el hueso, hasta que la cuchilla no pueda más”.

Agosto de 2016.

Entrevista en El Mercurio analizando la complicada situación financiera de la estatal.

Proyecto involucró una inversión de US\$5.500 millones.

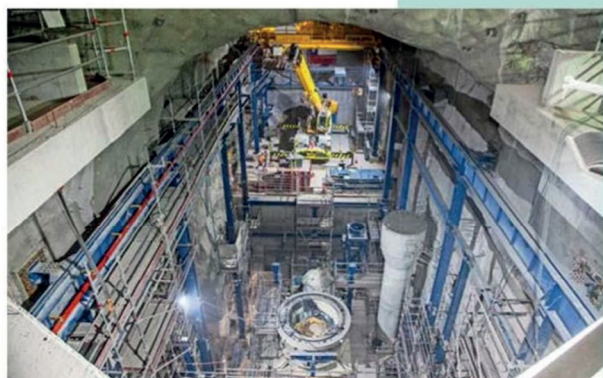


## Cambio histórico en la centenaria mina

Chuquicamata Subterránea es el primer proyecto estructural de Codelco que ve la luz. Consiste en la transformación del rajo abierto más grande del mundo — de un kilómetro de profundidad — en una operación subterránea. El yacimiento cuenta con 1.028 millones de toneladas de mineral de cobre en reservas y una ley de 0,82%, que garantizar una operación de cuatro décadas. La inversión fue de US\$ 5.500 millones y tardó un ciclo de 18

años en desarrollarse por completo. Fueron 145 kilómetros de obras mineras, 6.300 toneladas de estructura para el sistema de manejo de minerales, 14 kilómetros de correas y 13 mil personas contratadas durante el peak de la construcción.

“Desde este momento comienza a disminuir la actividad en ese enorme rajo de 950 hectáreas que tanto le ha dado a Chile y que cerrará su actividad en 2022”, dijo Nelson Pizarro.



“En este largo recorrido ligado a la gran minería chilena viví de todo: aprendizajes vitales, sacrificios ineludibles, sinsabores dolorosos y éxitos gratificantes como el de hoy”, dijo hoy emocionado.

En el mundo minero, Pizarro sólo cosecha elogios. “Chuquicamata Subterránea será, a mi juicio, no el único pero el más relevante de sus legados en Codelco”, dice Joaquín Villarino, presidente del Consejo Minero.

Su ex jefe como presidente del directorio de Codelco, Oscar Landerretche, lo des-

cribe como “un ejemplo no solo por sus conocimientos de minería y de gestión, también por un estilo. Él se involucra personalmente con la minería. No es una persona que estudió minería y hace gestión. Pizarro vive la minería y es parte de la minería chilena”.

Y como anécdota cuenta que la segunda vez que lo entrevistó antes de escogerlo como CEO, Pizarro dijo una frase que lo marcó: “Le pregunté qué errores había cometido. El viejo me conquistó con la respuesta, me dijo que había cometido

casi todos los errores que se pueden cometer en la minería. Después me advirtió y me dijo: cuidado que me quedan aún dos o tres más por cometer. Eso es lo que yo traigo, me dijo. Ahí entendí que la experiencia no es gratis, la experiencia es cometiendo errores y éxitos. Eso es lo notable de Nelson, él es la minería chilena, con sus errores, con sus defectos, con sus virtudes, con su heroísmo, con sus miserias. Todo eso él lo ha vivido. Uno de los grandes honores de mi vida fue trabajar con Nelson Pizarro”.