

Identidad Codelfco

Manual de Normas Gráficas



Manual de Normas Gráficas

Los expertos mundiales de comunicación estratégica dicen que una de las fortalezas de las compañías líderes es la capacidad de que su marca, sus símbolos de identidad, hablen con una sola voz. En nuestra lengua y en nuestra idiosincrasia, esta expresión -"one single voice" en inglés- resulta más cercana si la entendemos como "una armonía de voces con un sentido compartido". Es decir: Codelco una sola empresa; un grupo de trabajadoras y trabajadores de diversas áreas y divisiones que comparten una visión, una estrategia, una meta.

- ▶ Proyectar nuestra visión y estrategia de negocios
- ▶ Reforzar nuestro orgullo como trabajadoras y trabajadores de Codelco y estimular las mejores prácticas
- ▶ Afianzar la confianza hacia Codelco en los diversos grupos de interés
- ▶ Mejorar continuamente nuestra Reputación Corporativa

Ordenar el uso de la marca, potenciar y cuidar un activo intangible de gran valor económico y humano.

El manual que entregamos a continuación da a conocer cómo se debe aplicar la identidad corporativa de Codelco. Su objetivo es, por un lado, alinear todas las comunicaciones para que sean reconocidas fácilmente por los receptores y, por otro, simplificar la tarea de quienes producen piezas de comunicación para nuestra empresa.

Juan José Tohá
Gerente de Comunicaciones
y Asuntos públicos

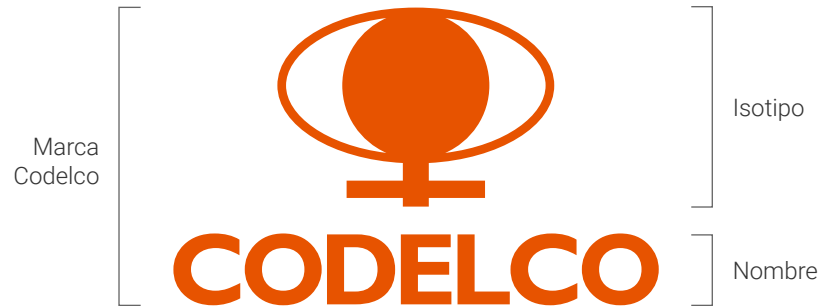


Índice

MARCA MAESTRA	4
CONSTRUCCIÓN DE LA MARCA	5
COLOR EN LA MARCA	8
FAMILIA DE LA MARCA, DIVISIONES	10
MARCA BLANCO Y NEGRO	19
FAMILIA DE LA MARCA, ALTERNATIVA DIVISIONES	20
FAMILIA DE LA MARCA, ÁREAS	21
FAMILIA DE LA MARCA, VICEPRESIDENCIAS	24
FAMILIA DE LA MARCA, GERENCIAS	25
FAMILIA DE LA MARCA, ALTA DIRECCIÓN	26
USOS INCORRECTOS	27
LAS TIPOGRAFÍAS CORPORATIVAS	28
LOS COLORES CORPORATIVOS	34
NORMAS PARA LA PAPELERÍA, HOJA CARTA	36
NORMAS PARA LA PAPELERÍA, TARJETA PRESENTACIÓN	37
NORMAS PARA LA PAPELERÍA, NOTA INTERNA	38
NORMAS PARA LA PAPELERÍA, DOCUMENTO	39
NORMAS PARA LA PAPELERÍA, SOBRE AMERICANO	40
NORMAS PARA LA PAPELERÍA, CARPETA	41
FIRMA CORREO ELECTRÓNICO	42
NORMAS AUDIOVISUAL	46
PLANTILLAS POWER POINT	47
LOGOS CORPORATIVOS FILIALES	51
SUGERENCIAS GRÁFICAS	52
EJEMPLO ESTILO GRÁFICO	55
USO DE LA MARCA SOBRE FOTOGRAFÍA	63
ESTILO FOTOGRÁFICO	66
APLICACIONES EN ROPA	70
CONTACTO	71



Imagen Corporativa | Marca Maestra y nombre



La Marca Maestra está compuesta por 2 elementos, el nombre Codelco y el isotipo.

El nombre de nuestra compañía es una simplificación de Corporación Nacional del Cobre de Chile.

El Isotipo esta representado por el simbolo del Cobre. La tipografía para Codelco es Gill Sans Bold.

Corporación Nacional del Cobre de Chile

Nombre Corporativo

Imagen Corporativa | Construcción de la Marca

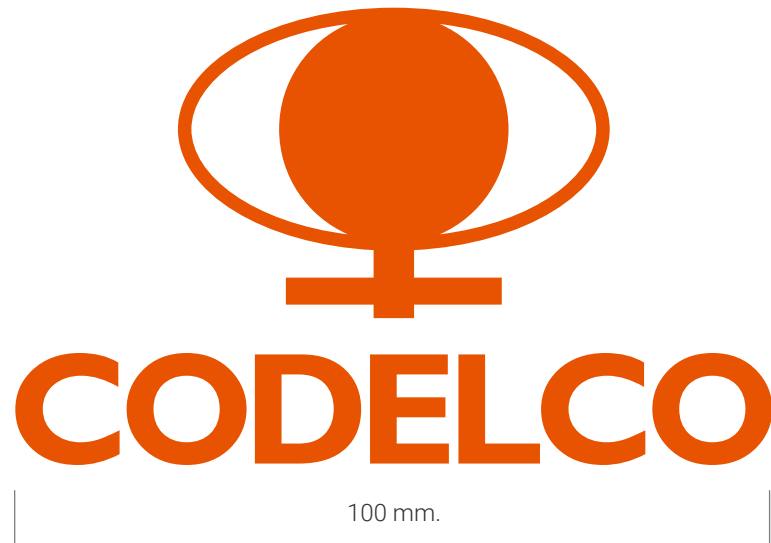


Para construir la Marca Codelco, se deben ocupar las proporciones mostradas en esta página.

El área de seguridad corresponde a la distancia mínima en que la marca con slogan convive con otros elementos dentro de alguna pieza gráfica.

Ningún elemento ajeno a la marca debe traspasar el espacio demarcado por la línea punteada, debe respetarse el espacio equivalente a la altura X, que corresponde a la altura de la letra C de Codelco.

Imagen Corporativa | Construcción de la Marca, tamaños



La marca se presenta en 100 mm. de ancho, puede ampliarse para grandes formatos, respetando sus proporciones y la zona de aislamiento.

En versión impresa, se sugiere que la marca no tenga un tamaño inferior a 15 mm.

El color de la marca maestra es pantone 166C.

La Marca sobre color se usará preferentemente en blanco o negro, se usará en gris en soportes que no permitan la impresión en color o negro 100%, solamente se podrá usar hueco en soportes con relieve o volumétricos que no permitan la impresión habitual.

DESCARGAR ARCHIVO



Imagen Corporativa | Marca Maestra, Color



El logotipo se usará en blanco calado sobre recuadro, en cualquiera de los colores corporativos primarios, incluyendo el café (Pantone 188C) y negro; se deberá respetar la zona de seguridad X (que corresponde al alto de la letra C de Codelco) también la proporción del formato y tener en cuenta las sugerencias detalladas en manual. Respecto de uso sobre fondos de color y sobre fotografía, el negro se usará para soportes que no permitan el uso en color.

Para piezas gráficas, que no se ajusten al uso de recuadro, se podrá usar el logo blanco calado directamente sobre el fondo en color, siempre que sean los sugeridos en la paleta.

Imagen Corporativa | Marca Maestra, Color



DESCARGAR ARCHIVOS

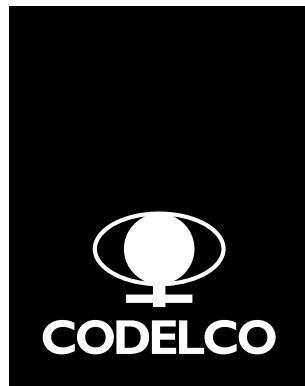


Imagen Corporativa | Familia de la marca, divisiones

Sub Marca corresponde a las divisiones de la compañía



El logotipo para divisiones o Submarca se arma con la marca maestra y el nombre de la respectiva división abajo en tipografía Centrale Sans Medium, centrado. Se deberá respetar la zona de seguridad en todas las piezas.



Imagen Corporativa | Familia de la marca, divisiones



DESCARGAR ARCHIVOS



DESCARGAR ARCHIVOS



Imagen Corporativa | Familia de la marca, divisiones



DESCARGAR ARCHIVOS



DESCARGAR ARCHIVOS



Imagen Corporativa | Familia de la marca, divisiones



DESCARGAR ARCHIVOS



DESCARGAR ARCHIVOS



Imagen Corporativa | Familia de la marca, divisiones



DESCARGAR ARCHIVOS



DESCARGAR ARCHIVOS



Imagen Corporativa | Familia de la marca, divisiones



DESCARGAR ARCHIVOS



DESCARGAR ARCHIVOS



Imagen Corporativa | Familia de la marca, divisiones

Marca sintáxis horizontal



La versión horizontal sólo se usará para soportes que no permitan el uso del formato vertical.

DESCARGAR ARCHIVOS



Imagen Corporativa | Familia de la marca, divisiones

Marca sintáxis horizontal



DESCARGAR ARCHIVOS



Imagen Corporativa | Familia de la marca, divisiones

Marca sintáxis horizontal



DESCARGAR ARCHIVOS



Imagen Corporativa | Familia de la marca, divisiones

Marca sintáxis horizontal

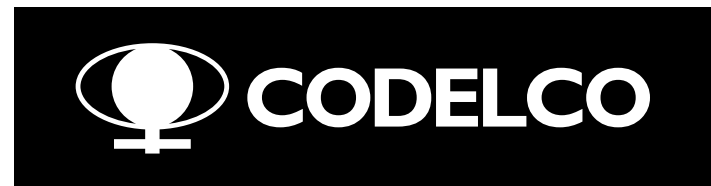
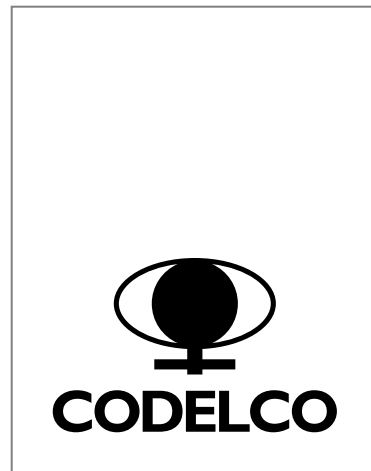


DESCARGAR ARCHIVOS



Imagen Corporativa | Marca Maestra, blanco, negro

Uso alternativo de la marca, blanco o negro, en piezas que no permita uso de recuadro color



DESCARGAR ARCHIVOS



Imagen Corporativa | Familia de la marca, alternativa

Alternativa Sub Marca vertical sin fondo de color



DESCARGAR ARCHIVOS



DESCARGAR ARCHIVOS



Imagen Corporativa | Familia de la marca, Áreas



VICEPRESIDENCIA DE RECURSOS HUMANOS
Dirección de Reclutamiento y Selección



VICEPRESIDENCIA DE RECURSOS HUMANOS
Dirección de Reclutamiento y Selección



VICEPRESIDENCIA DE RECURSOS HUMANOS
Dirección de Reclutamiento y Selección



VICEPRESIDENCIA DE RECURSOS HUMANOS
Dirección de Reclutamiento y Selección

Descargar archivos en los cinco colores por división:

ANDINA



CASA MATRIZ



CHUQUICAMATA



SALVADOR



EL TENIENTE



GABRIELA MISTRAL



MINISTRO HALES



RADOMIRO TOMIC



VENTANAS



Imagen Corporativa | Familia de la marca, alternativa

Alternativa Sub Marca horizontal sin fondo de color



DESCARGAR ARCHIVOS



Imagen Corporativa | Familia de la marca, alternativa

Alternativa Sub Marca horizontal sin fondo de color

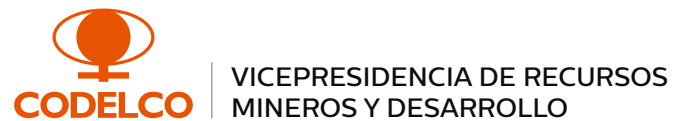


DESCARGAR ARCHIVOS



Imagen Corporativa | Familia de la marca, Vicepresidencias

Sub Marca horizontal



DESCARGAR ARCHIVOS



Imagen Corporativa | Familia de la marca, Gerencias

Sub Marca horizontal



DESCARGAR ARCHIVOS



Imagen Corporativa | Familia de la marca, Alta Dirección

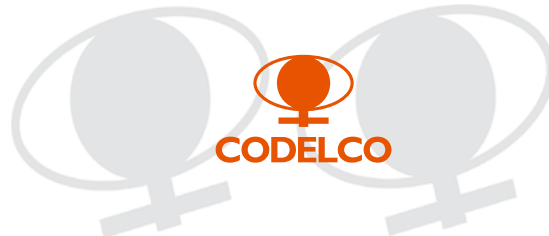
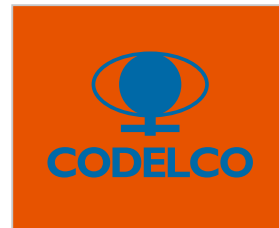
Sub Marca horizontal



DESCARGAR ARCHIVOS



Imagen Corporativa | Usos incorrectos



Estos son algunos ejemplos de cómo NO se debe utilizar la Marca. El logo no se usará como fondo, ni con sombra, ni como trama en piezas gráficas.

Imagen Corporativa | Tipografía, textos y web

Roboto Thin

A B C D E F G H I J K L M N O P Q R S T U V W X Y Z
a b c d e f g h i j k l m n o p q r s t u v w x y z
1 2 3 4 5 6 7 8 9 0 @ # \$ % & / () =

Roboto Thin Italic

*A B C D E F G H I J K L M N O P Q R S T U V W X Y Z
a b c d e f g h i j k l m n o p q r s t u v w x y z
1 2 3 4 5 6 7 8 9 0 @ # \$ % & / () =*

Roboto Light

A B C D E F G H I J K L M N O P Q R S T U V W X Y Z
a b c d e f g h i j k l m n o p q r s t u v w x y z
1 2 3 4 5 6 7 8 9 0 @ # \$ % & / () =

Roboto Light Italic

*A B C D E F G H I J K L M N O P Q R S T U V W X Y Z
a b c d e f g h i j k l m n o p q r s t u v w x y z
1 2 3 4 5 6 7 8 9 0 @ # \$ % & / () =*

Roboto Regular

A B C D E F G H I J K L M N O P Q R S T U V W X Y Z
a b c d e f g h i j k l m n o p q r s t u v w x y z
1 2 3 4 5 6 7 8 9 0 @ # \$ % & / () =

Roboto Italic

*A B C D E F G H I J K L M N O P Q R S T U V W X Y Z
a b c d e f g h i j k l m n o p q r s t u v w x y z
1 2 3 4 5 6 7 8 9 0 @ # \$ % & / () =*

Roboto Medium

**A B C D E F G H I J K L M N O P Q R S T U V W X Y Z
a b c d e f g h i j k l m n o p q r s t u v w x y z
1 2 3 4 5 6 7 8 9 0 @ # \$ % & / () =**

Roboto Medium Italic

***A B C D E F G H I J K L M N O P Q R S T U V W X Y Z
a b c d e f g h i j k l m n o p q r s t u v w x y z
1 2 3 4 5 6 7 8 9 0 @ # \$ % & / () =***

Imagen Corporativa | Tipografía, textos y web

Roboto Bold

A B C D E F G H I J K L M N O P Q R S T U V W X Y Z
abcdefghijklmnopqrstuvwxyz
1234567890@#\$\$%&/()=

Roboto Bold Italic

A B C D E F G H I J K L M N O P Q R S T U V W X Y Z
abcdefghijklmnopqrstuvwxyz
1234567890@#\$\$%&/()=

Roboto Black

A B C D E F G H I J K L M N O P Q R S T U V W X Y Z
abcdefghijklmnopqrstuvwxyz
1234567890@#\$\$%&/()=

Roboto Black Italic

A B C D E F G H I J K L M N O P Q R S T U V W X Y Z
abcdefghijklmnopqrstuvwxyz
1234567890@#\$\$%&/()=

Roboto Condensed Light

A B C D E F G H I J K L M N O P Q R S T U V W X Y Z
abcdefghijklmnopqrstuvwxyz
1234567890@#\$\$%&/()=

Roboto Condensed Light Italic

A B C D E F G H I J K L M N O P Q R S T U V W X Y Z
abcdefghijklmnopqrstuvwxyz
1234567890@#\$\$%&/()=

Roboto Condensed Regular

A B C D E F G H I J K L M N O P Q R S T U V W X Y Z
abcdefghijklmnopqrstuvwxyz
1234567890@#\$\$%&/()=

Roboto Condensed Italic

A B C D E F G H I J K L M N O P Q R S T U V W X Y Z
abcdefghijklmnopqrstuvwxyz
1234567890@#\$\$%&/()=

Imagen Corporativa | Tipografía, textos y web

Roboto Condensed Bold

ABCDEFGHIJKLMNPKRSTUVWXYZ
abcdefghijklmnopqrstuvwxy
1234567890@#\$%&/()=

Roboto Slab Thin

ABCDEFGHIJKLMNPKRSTUVWXYZ
abcdefghijklmnopqrstuvwxy
1234567890@#\$%&/()=

Roboto Slab Regular

ABCDEFGHIJKLMNPKRSTUVWXYZ
abcdefghijklmnopqrstuvwxy
1234567890@#\$%&/()=

Roboto Condensed Bold Italic

ABCDEFGHIJKLMNPKRSTUVWXYZ
abcdefghijklmnopqrstuvwxy
1234567890@#\$%&/()=

Roboto Slab Light

ABCDEFGHIJKLMNPKRSTUVWXYZ
abcdefghijklmnopqrstuvwxy
1234567890@#\$%&/()=

Roboto Slab Bold

ABCDEFGHIJKLMNPKRSTUVWXYZ
abcdefghijklmnopqrstuvwxy
1234567890@#\$%&/()=

Imagen Corporativa | Tipografía marca, títulos y subtítulos

Textos

Montserrat Hairline

ABCDEFGHIJKLMNOPQRSTUVWXYZ
abcdefghijklmnopqrstuvwxyz
1234567890@#\$%&/()=

Montserrat Regular

ABCDEFGHIJKLMNOPQRSTUVWXYZ
abcdefghijklmnopqrstuvwxyz
1234567890@#\$%&/()=

Montserrat Light

ABCDEFGHIJKLMNOPQRSTUVWXYZ
abcdefghijklmnopqrstuvwxyz
1234567890@#\$%&/()=

Montserrat Bold

ABCDEFGHIJKLMNOPQRSTUVWXYZ
abcdefghijklmnopqrstuvwxyz
1234567890@#\$%&/()=

Marca

Centrale Sans Rounded Light

ABCDEFGHIJKLMNOPQRSTUVWXYZ
abcdefghijklmnopqrstuvwxyz
1234567890@#\$%&/()=

Centrale Sans Thin

ABCDEFGHIJKLMNOPQRSTUVWXYZ
abcdefghijklmnopqrstuvwxyz
1234567890@#\$%&/()=

Centrale Sans Thin Italic

ABCDEFGHIJKLMNOPQRSTUVWXYZ
abcdefghijklmnopqrstuvwxyz
1234567890@#\$%&/()=

Centrale Sans Light

ABCDEFGHIJKLMNOPQRSTUVWXYZ
abcdefghijklmnopqrstuvwxyz
1234567890@#\$%&/()=

Imagen Corporativa | Tipografía marca, títulos y subtítulos

Marca

Centrale Sans Light Italic

*ABCDEFGHIJKLMNOPQRSTUVWXYZ
abcdefghijklmnopqrstuvwxyz
1234567890@#\$%&/()=*

Centrale Sans XBold

**ABCDEFGHIJKLMNOPQRSTUVWXYZ
abcdefghijklmnopqrstuvwxyz
1234567890@#\$%&/()=**

Centrale Sans Book

ABCDEFGHIJKLMNOPQRSTUVWXYZ
abcdefghijklmnopqrstuvwxyz
1234567890@#\$%&/()=

Centrale Sans XBold Italic

***ABCDEFGHIJKLMNOPQRSTUVWXYZ
abcdefghijklmnopqrstuvwxyz
1234567890@#\$%&/()=***

Centrale Sans Book Italic

*ABCDEFGHIJKLMNOPQRSTUVWXYZ
abcdefghijklmnopqrstuvwxyz
1234567890@#\$%&/()=*

DESCARGAR
FAMILIA ROBOTO



DESCARGAR
FAMILIA UBUNTU



DESCARGAR
FAMILIA MONTSERRAT



DESCARGAR
FAMILIA CENTRALE SANS



Imagen Corporativa | Tipografía secundaria, uso libre

Ubuntu Light

ABCDEFGHIJKLMNOPQRSTUVWXYZ
abcdefghijklmnopqrstuvwxyz
1234567890@#\$%&/()=

Ubuntu Regular

ABCDEFGHIJKLMNOPQRSTUVWXYZ
abcdefghijklmnopqrstuvwxyz
1234567890@#\$%&/()=

Ubuntu Medium

ABCDEFGHIJKLMNOPQRSTUVWXYZ
abcdefghijklmnopqrstuvwxyz
1234567890@#\$%&/()=

Ubuntu Bold

ABCDEFGHIJKLMNOPQRSTUVWXYZ
abcdefghijklmnopqrstuvwxyz
1234567890@#\$%&/()=

Ubuntu Light Italic

*ABCDEFGHIJKLMNOPQRSTUVWXYZ
abcdefghijklmnopqrstuvwxyz
1234567890@#\$%&/()=*

Ubuntu Italic

*ABCDEFGHIJKLMNOPQRSTUVWXYZ
abcdefghijklmnopqrstuvwxyz
1234567890@#\$%&/()=*

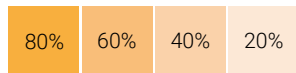
Ubuntu Medium Italic

*ABCDEFGHIJKLMNOPQRSTUVWXYZ
abcdefghijklmnopqrstuvwxyz
1234567890@#\$%&/()=*

Ubuntu Bold Italic

*ABCDEFGHIJKLMNOPQRSTUVWXYZ
abcdefghijklmnopqrstuvwxyz
1234567890@#\$%&/()=*

Imagen Corporativa | Colores Primarios

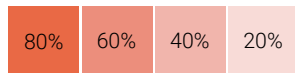


Pantone 130C

C 0
M 38
Y 100
K 0

R 244
G 170
B 0

#F4AA00

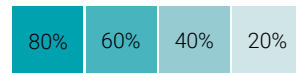
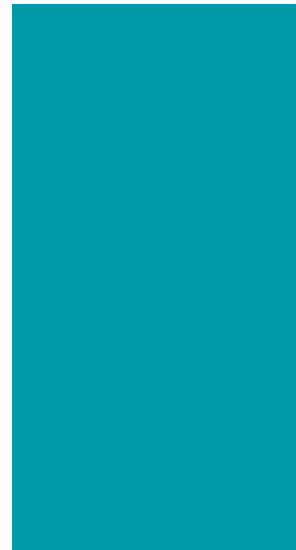


Pantone 166C

C 2
M 79
Y 100
K 0

R 229
G 83
B 2

#E55302

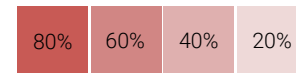


Pantone 320C

C 100
M 1
Y 34
K 0

R 0
G 152
B 170

#0098AA



Pantone 180C

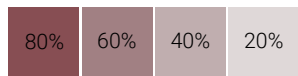
C 18
M 88
Y 82
K 7

R 193
G 56
B 50

#C13832

Nuestra paleta de colores se compone de 4 colores primarios y 5 colores secundarios, los segundos tiene el objetivo de apoyar la paleta primaria, pueden ser usados en fondo y también en tipografía.

Imagen Corporativa | Colores Secundarios

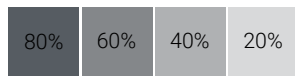


Pantone 188C

C 35
M 91
Y 66
K 40

R 122
G 37
B 49

#7A2531

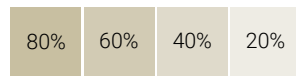


Pantone 432C

C 77
M 62
Y 50
K 41

R 54
G 66
B 74

#36424A

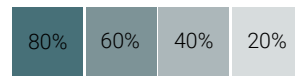
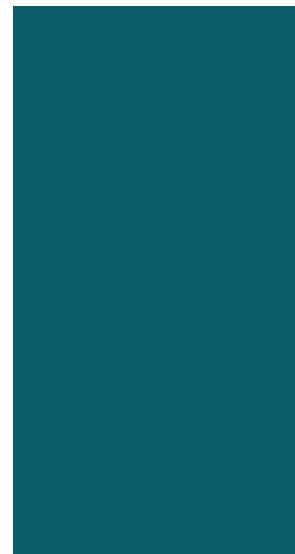


Pantone 453C

C 28
M 20
Y 40
K 0

R 196
G 193
B 160

#C4C1A0

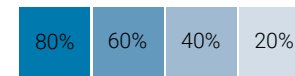


Pantone 5473C

C 86
M 47
Y 44
K 17

R 16
G 100
B 112

#106470



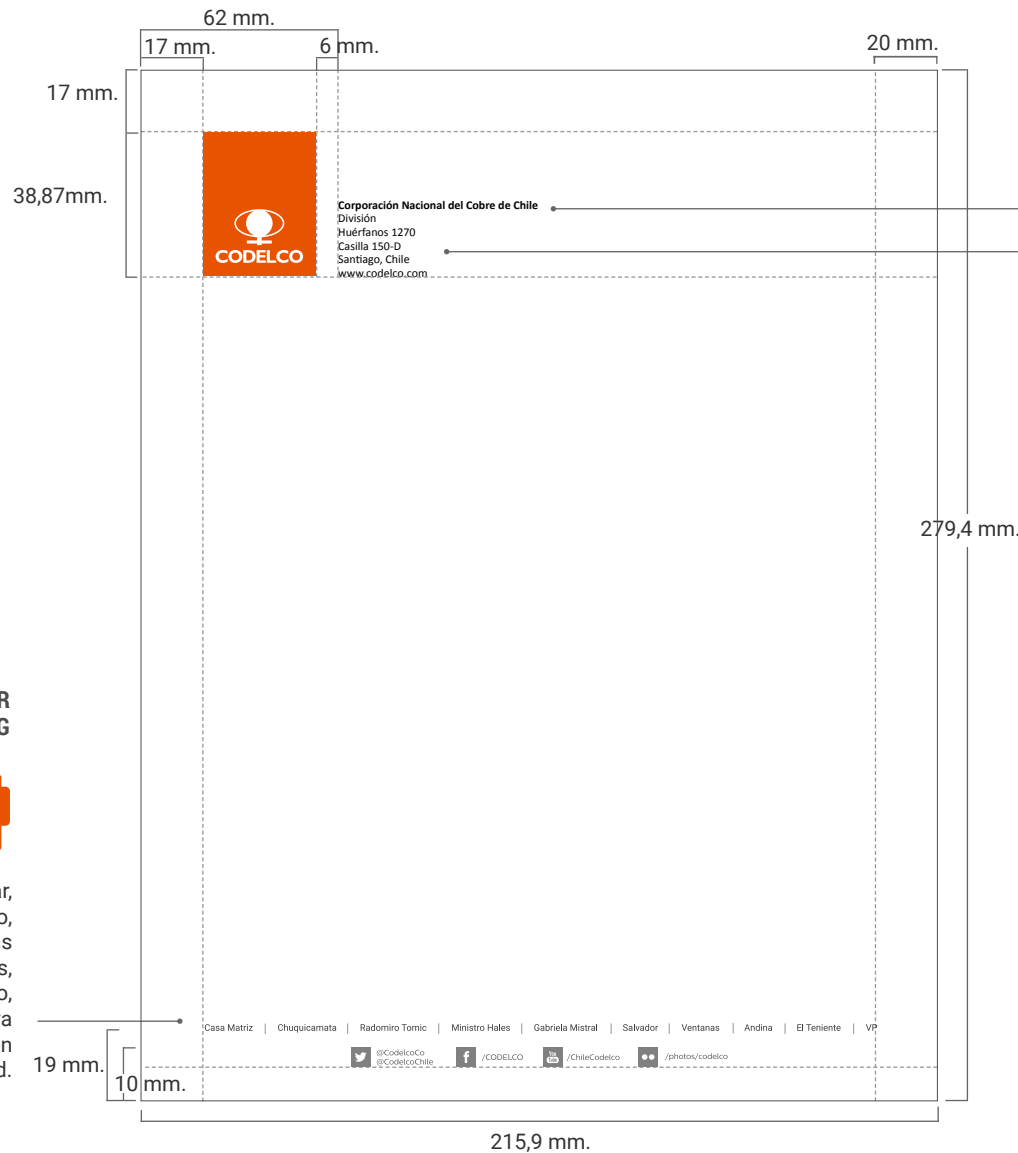
Pantone 307C

C 100
M 42
Y 12
K 1

R 0
G 114
B 177

#0072B1

Imagen Corporativa | Papelería, Hoja Carta



Calibri bold, 9 pt, interlineado sencillo, alineado a la izquierda, mayúsculas, 100% negro. y minúsculas.

Calibri Regular, 9 pt, interlineado sencillo, alineado a la izquierda, mayúsculas y minúsculas, 100% negro.

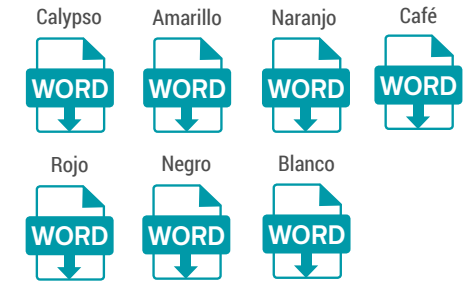
Ud deberá modificar los datos: división, teléfono, dirección, etc. directamente en el documento una vez descargado, haciendo doble clic en la zona del encabezado, donde se encuentra el texto.

DESCARGAR IMAGEN JPG



Roboto Regular, 7pt, centrado, mayúsculas y minúsculas, 95% negro, esta imagen va incorporada en plantilla word.

DESCARGAR ARCHIVO POR COLOR

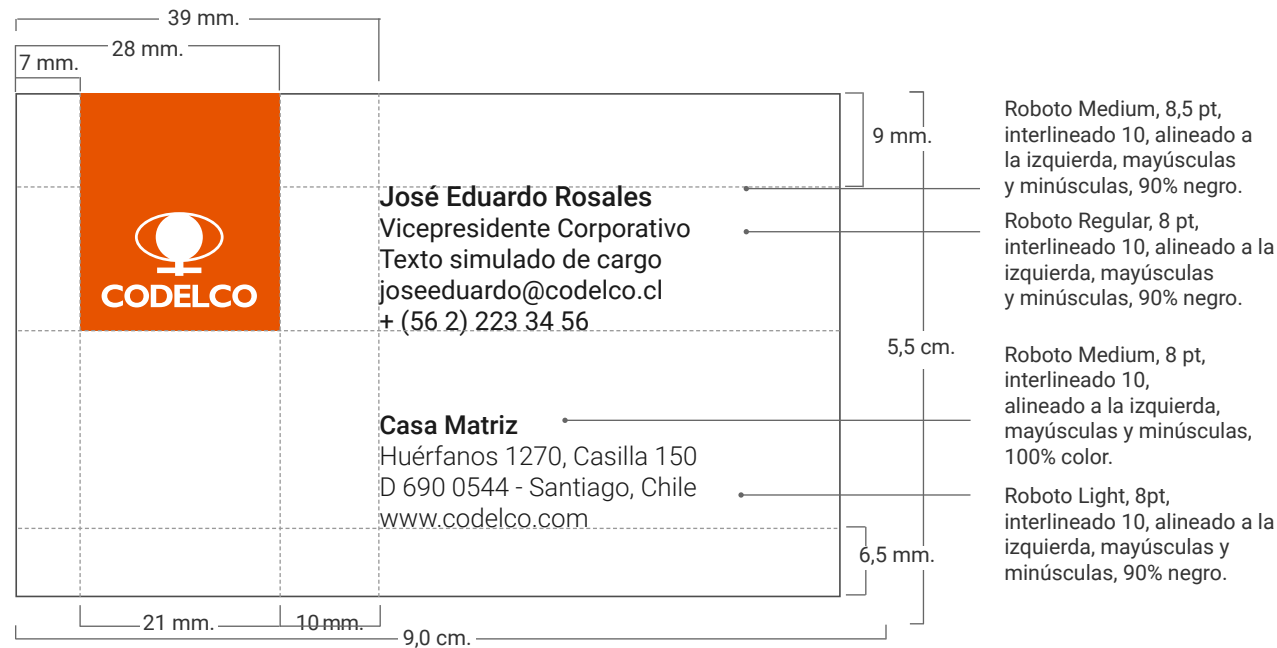


DESCARGAR ARCHIVO



Imagen Corporativa | Papelería, Tarjeta Presentación

Modalidades de tarjeta: opción contraportada en blanco, la segunda con contraportada a color



DESCARGAR ARCHIVOS
(DOS VERSIONES)



**ALTERNATIVA
USO CARA
FRONTAL**

Logo: CODELCO

Personal: José Eduardo Rosales, Vicepresidente Corporativo, Texto simulado de cargo, joseeduardo@codelco.cl, + (56 2) 223 34 56

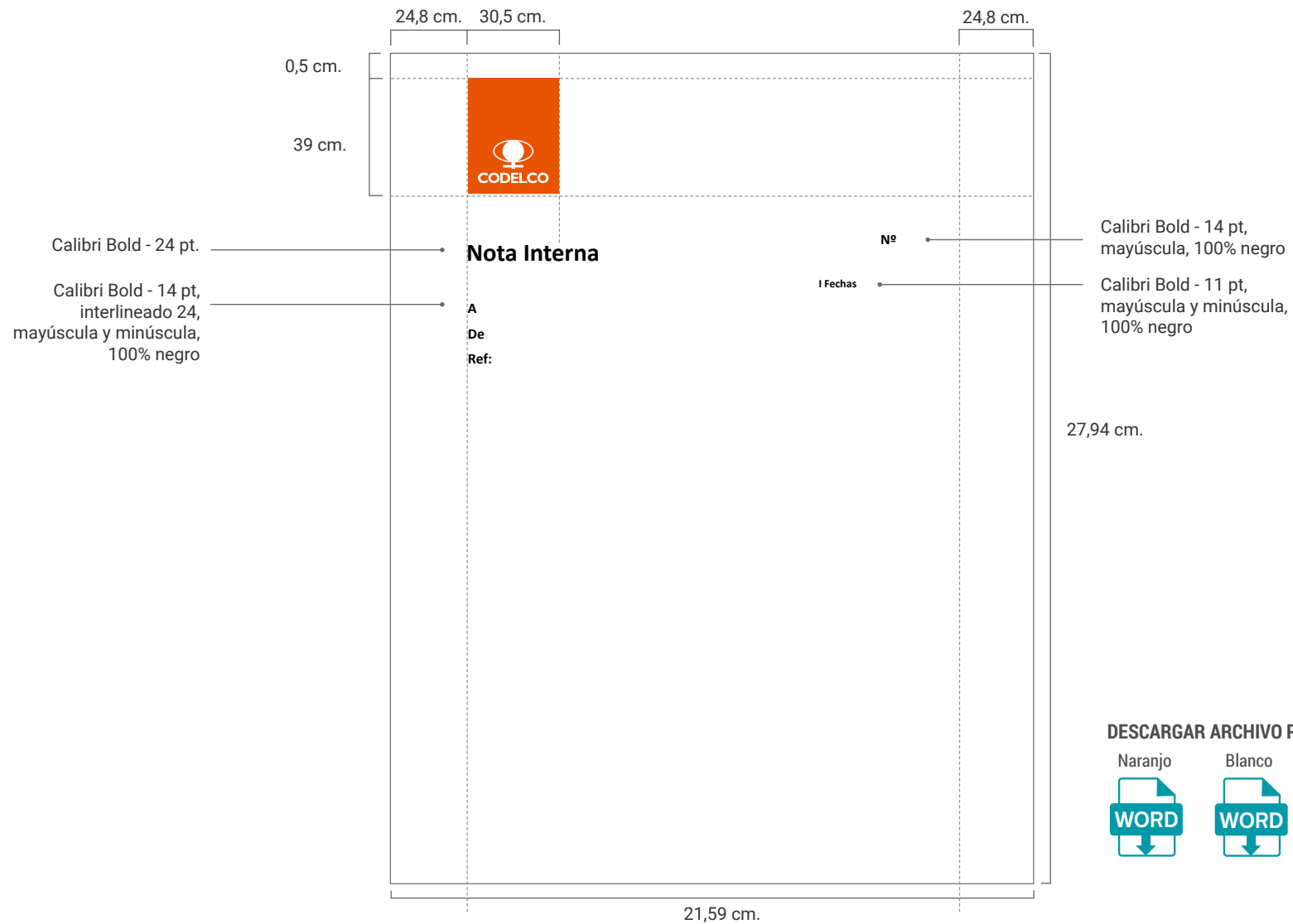
Address: Casa Matriz, Huérfanos 1270, Casilla 150, D 690 0544 - Santiago, Chile, www.codelco.com

**ALTERNATIVA CARA POSTERIOR
EN COLOR ES OPCIONAL,
PUEDE QUEDAR EN BLANCO**

Social Media Links:

- Twitter:** @CodelcoCorp, @CodelcoChile, www.twitter.com/codelcochile
- Facebook:** /CODELCO, www.facebook.com/CODELCO
- YouTube:** /ChileCodelco, www.youtube.com/user/ChileCodelco
- Flickr:** /photos/codelco, www.flickr.com/photos/codelco

Imagen Corporativa | Papelería, Nota Interna




DESCARGAR ARCHIVO POR COLOR



Imagen Corporativa | Papelería, Documento

279,4 mm.



CODELCO

[Escriba el título del documento]

[Escriba el subtítulo del documento]

Nombre Apellidos (Codelco-División)
[Seleccione la fecha]

215,9 mm.

Título Calibri - 40 pt, mayúscula, 50% negro. Lo demás en cuerpo 11 en negro.

DESCARGAR ARCHIVO POR COLOR

- Calypso
- Amarillo
- Naranja
- Rojo
- Negro
- Blanco

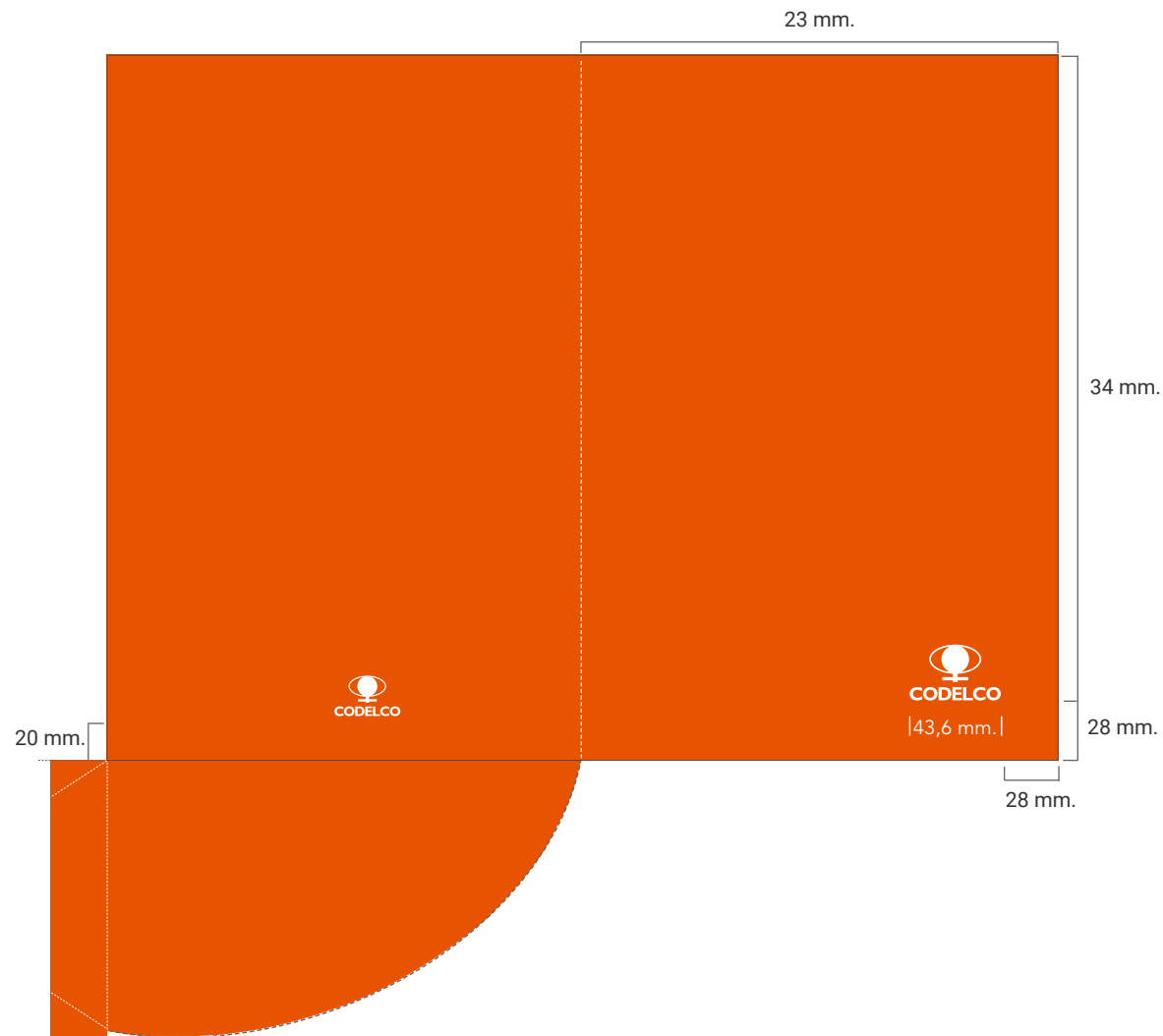
WORD

Imagen Corporativa | Papelería, Sobre Americano

El logotipo puede ir en cualquiera de los 3 opciones presentadas



Imagen Corporativa | Papelería, Carpeta



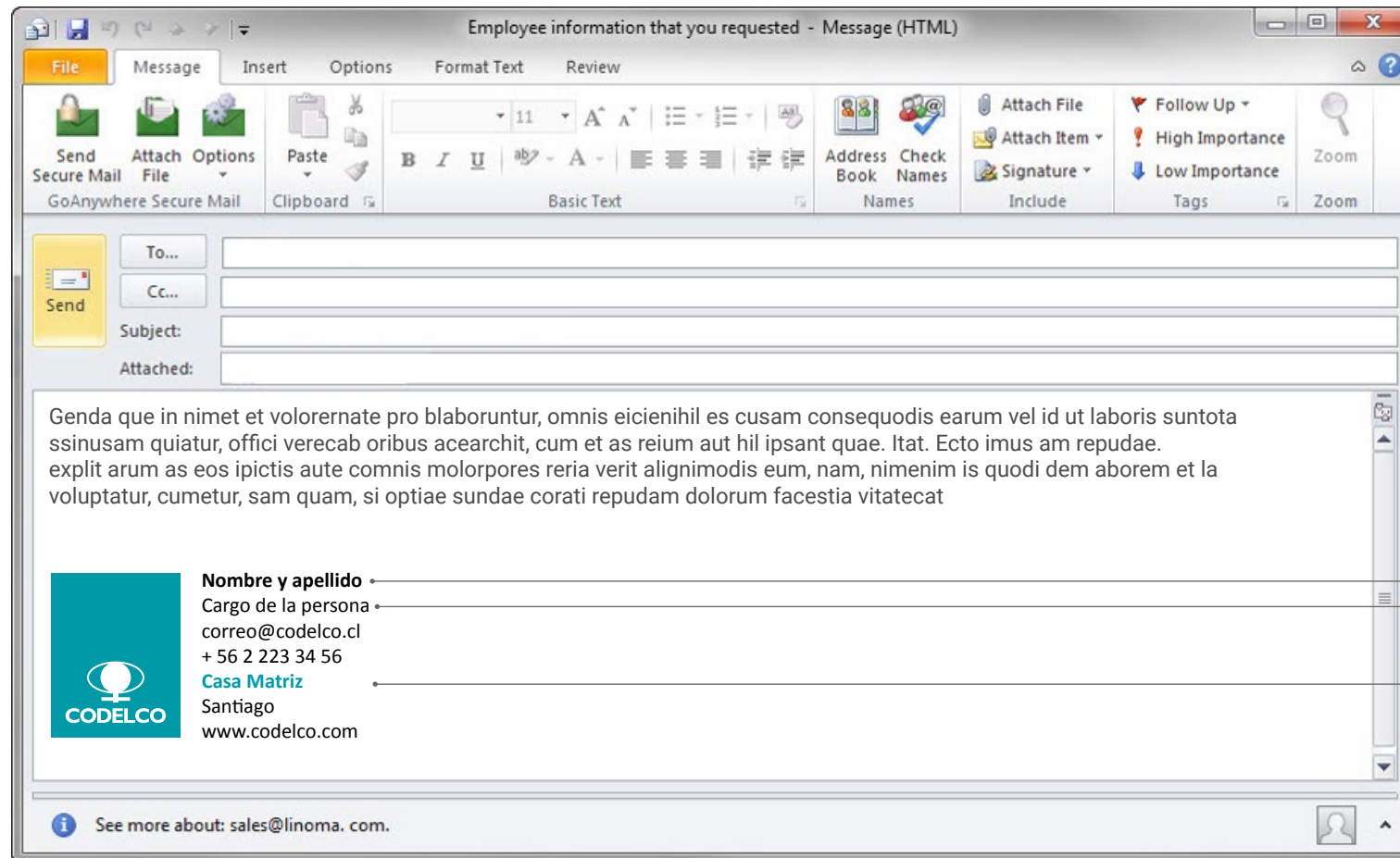
Carpeta en color naranja corporativo, Pantone 166 C, por fuera, interior blanco, con solapa interior, tipo sobre de color naranja, tendrá logotipo en color amarillo, al costado derecho en contraportada el logotipo va abajo, centrado, más pequeño.

DESCARGAR ARCHIVO
(5 OPCIONES DE COLOR)



Imagen Corporativa | Firma E-mail

El logo puede ir en cualquiera de los 5 colores sugeridos

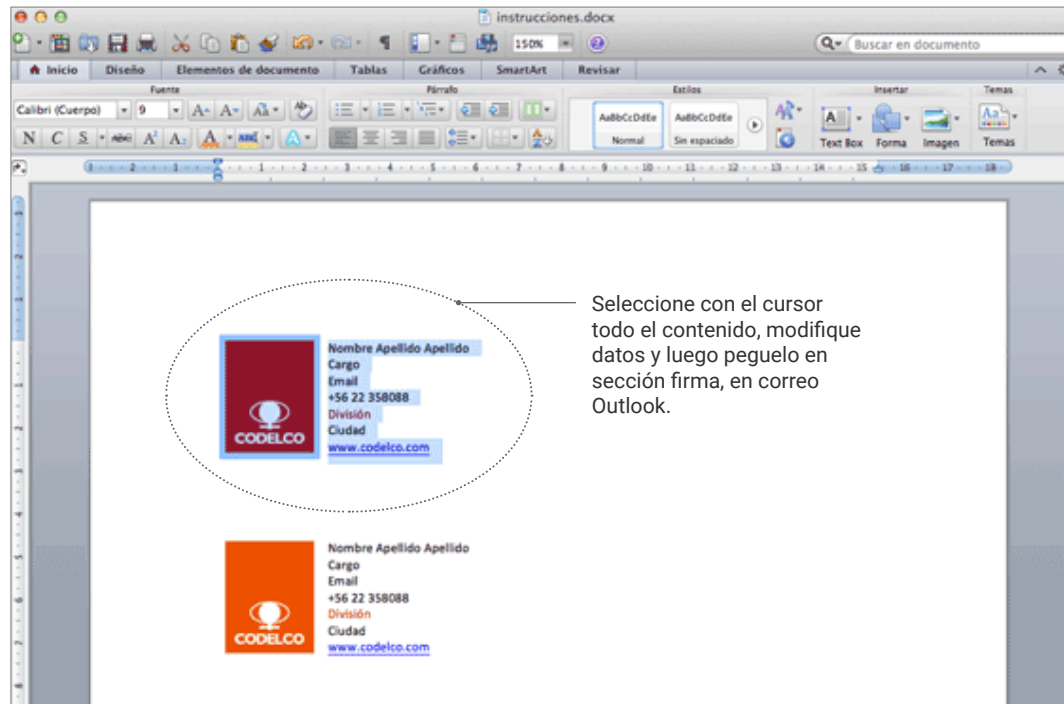


Nombre en Calibri Bold, el resto en Calibri Regular, cuerpo 10, alineación izquierda, mayúscula y minúscula.

División en Calibri Bold, en color de recuadro, cuerpo 10, alineación izquierda, mayúscula y minúscula.

Imagen Corporativa | Firma E-mail

Procedimiento para crear firma personal en Outlook 2010

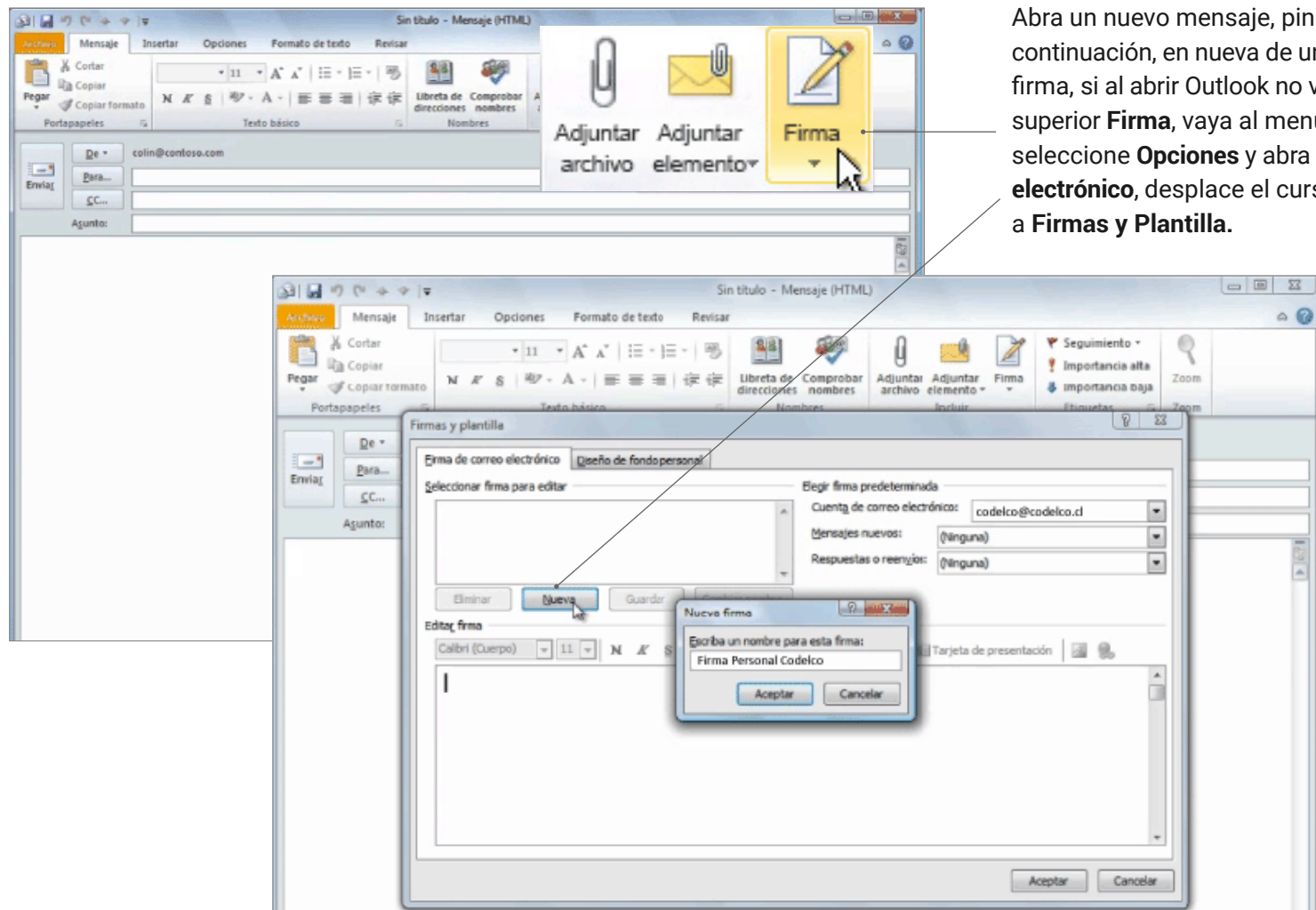


Abrir archivo word, seleccionar el color de logotipo que prefiera, modificar los datos personales, sin alterar tipografía, tamaño de texto y colores, guardar, seleccionar con el cursor texto e imagen y pegarlo en sección firma de Outlook, según se muestra en diagrama de página siguiente.

**DESCARGAR ARCHIVO,
CONTIENE LOS 5 COLORES**

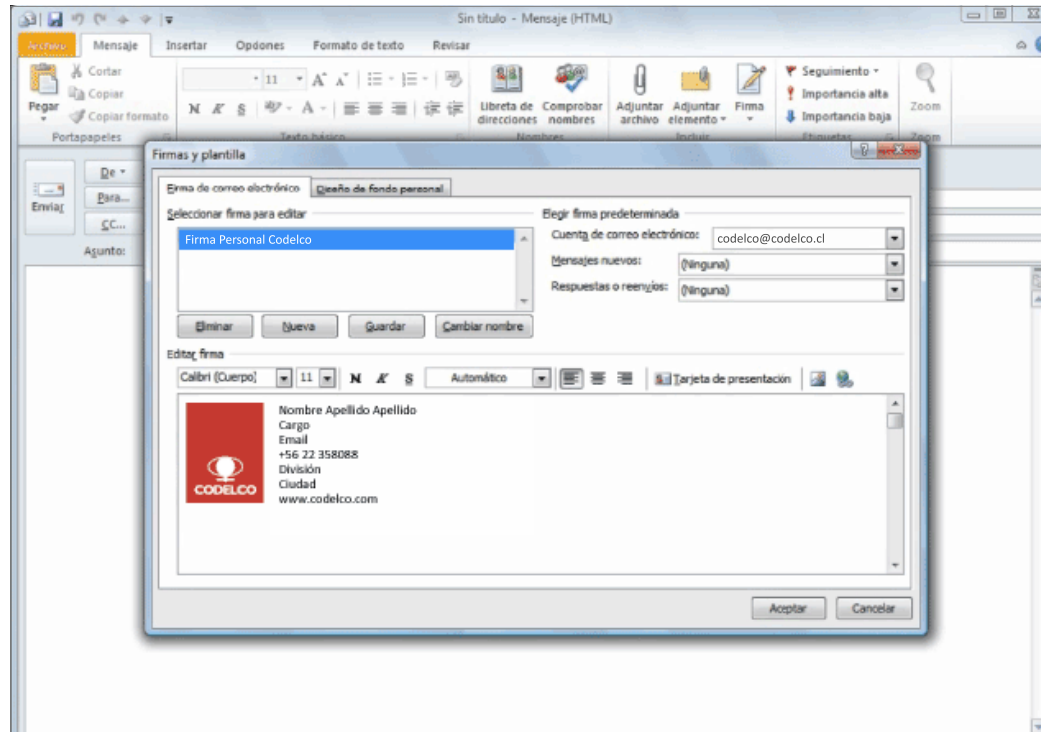


Imagen Corporativa | Firma E-mail



Abra un nuevo mensaje, pinche **Firma**, a continuación, en nueva de un nombre a la firma, si al abrir Outlook no ve en el menú superior **Firma**, vaya al menú **Archivo**, seleccione **Opciones** y abra el menú **Correo electrónico**, desplace el cursor hasta llegar a **Firmas y Plantilla**.

Imagen Corporativa | Firma E-mail



Pegue el contenido que ya había copiado anteriormente desde word, dele a aceptar, la firma quedará guardada.

Para establecer una firma predeterminada entre las firmas guardadas, abra un nuevo mensaje. Vaya a "Incluir grupo" y elija **Firmas**. Busque **Elegir firma predeterminada**. Seleccione la cuenta de correo y el nombre de la firma debajo de **Nuevos mensajes**. Especifique si quiere que aparezca en respuestas y reenvíos, o solamente en mensajes nuevos.

Imagen Corporativa | Audiovisual



DESCARGAR MANUAL
AUDIOVISUAL



Descargar Manual completo para uso específico audiovisual, encontrará normativa para uso animado de logotipo generadores de caracteres, GC alpha, títulos, encuadres, calidad técnica, etc.

Imagen Corporativa I Power Point



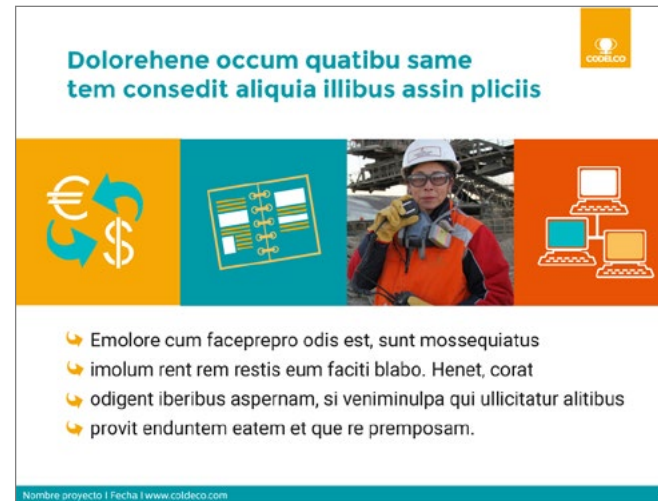
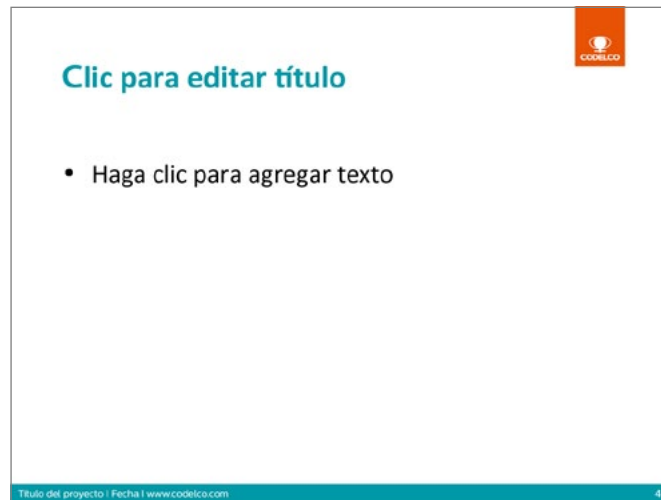
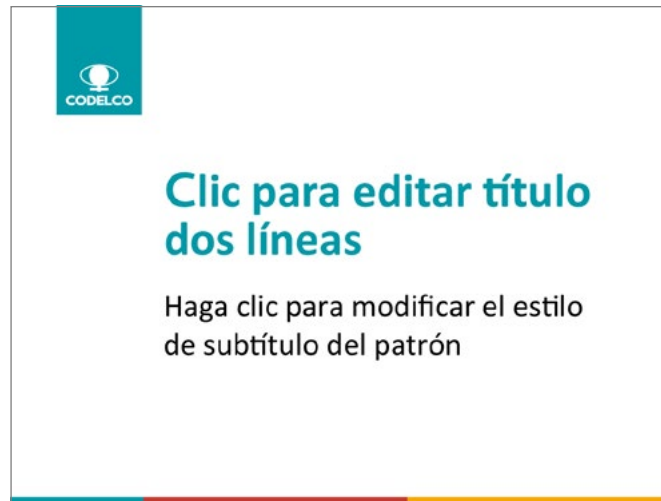
La presentación estándar tiene un formato de 800 X 600 pixeles. Plantilla con fotografía en portada, páginas interiores, fotografía y datos del proyecto en costado derecha e izquierdo, iconos simples, cifras en grande, colores de la paleta.

DESCARGAR ARCHIVO



PREFIERA VERSIÓN SIN COLOR, CON POCAS O SIN IMÁGENES PARA AHORRO EN IMPRESIÓN

Imagen Corporativa | Power Point



La presentación estándar tiene un formato de 800 X 600 pixeles. Plantilla blanca, limpia y simple para presentaciones con mucho contenido, alternativas de uso en todos los colores corporativos.

DESCARGAR ARCHIVO



PREFIERA VERSIÓN SIN COLOR, CON POCAS O SIN IMÁGENES PARA AHORRO EN IMPRESIÓN

Imagen Corporativa | Power Point



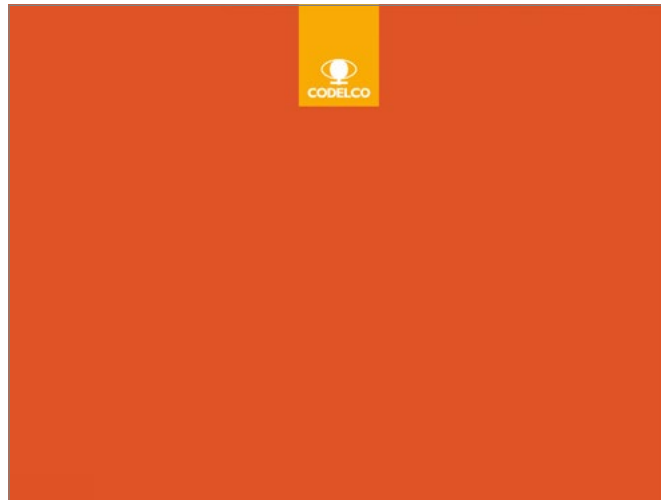
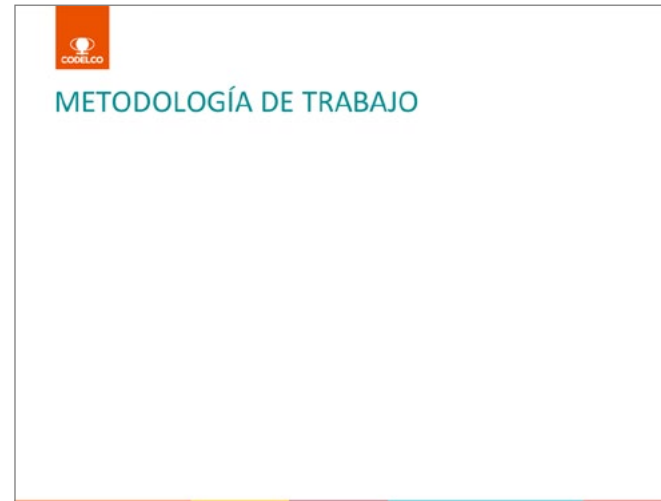
La presentación estándar tiene un formato de 800 X 600 pixeles. Plantilla con fotografía en portada, título en lateral sobre color de paleta elegido, laterales en color con texto destacado, gráficos e iconos simples, cifras y destacados en grande.

DESCARGAR ARCHIVO



PREFIERA VERSIÓN SIN COLOR, CON POCAS O SIN IMÁGENES PARA AHORRO EN IMPRESIÓN

Imagen Corporativa | Power Point



La presentación estándar tiene un formato de 800 X 600 pixeles. Plantilla con fotografía en portada, título en lateral sobre color de paleta elegido, interior sólo con logotipo a la izquierda, título y textos en color de paleta.

DESCARGAR ARCHIVO



PREFIERA VERSIÓN SIN COLOR, CON POCAS O SIN IMÁGENES PARA AHORRO EN IMPRESIÓN

Imagen Corporativa | Filiales

Las filiales de Codelco deben incorporar en su logotipo el texto “Una Empresa Codelco”



UNA EMPRESA CODELCO



UNA EMPRESA CODELCO

Los logotipos deberán llevar abajo una línea gris, en 60% de negro y el texto en Helvetica LT Std Condensed en 70% de gris, todo en alta.



UNA EMPRESA CODELCO



UNA EMPRESA CODELCO



UNA EMPRESA CODELCO

Imagen Corporativa | Sugerencias Gráficas

Fondos Limpios en color

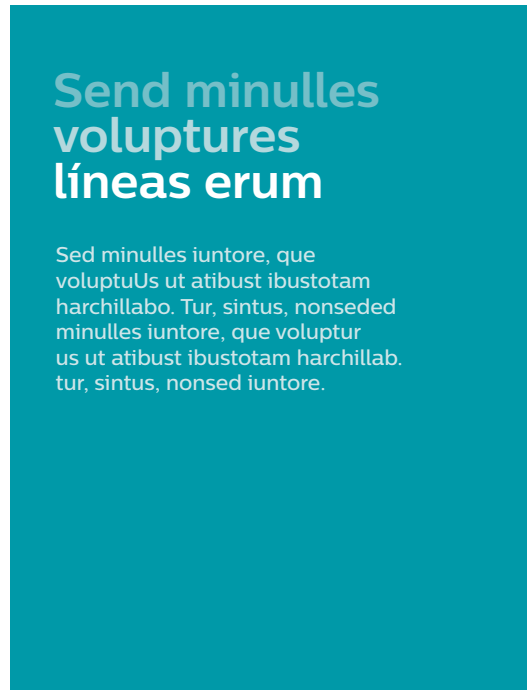


Se sugiere usar fondos limpios a color, trabajando con la paleta de colores corporativos, textos en Centrale Sans: fecha o destacado XBold, título en Medium, subtítulo en Light, la tipografía se podrá usar en blanco y negro, de ser necesario se podrá estrechar la tipografía al 90%.

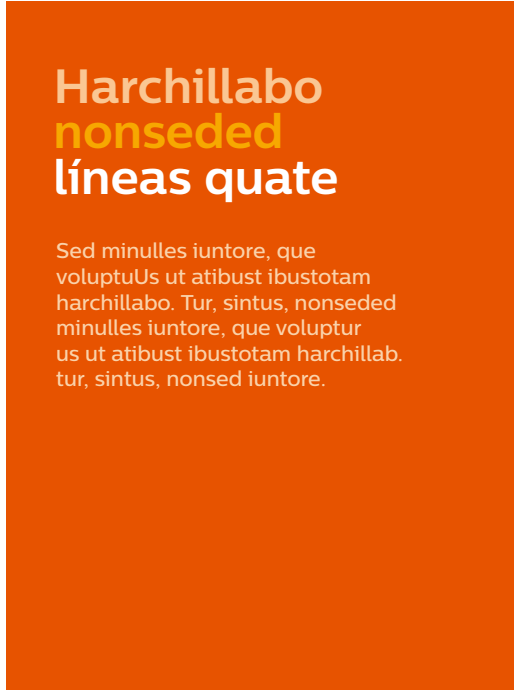
De forma alternativa se podrá añadir el uso de la tipografía en la gama rebajada del mismo color de fondo, también el recuadro del logo podrá ser usado en el mismo color del fondo, rebajado.

Imagen Corporativa | Sugerencias Gráficas

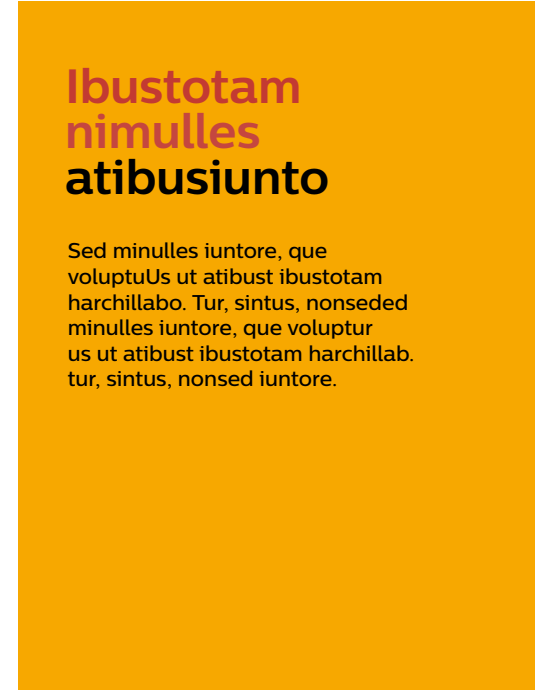
Uso del color en la tipografía



Ejemplo de utilización de la tipografía en porcentaje de color sobre fondo, una parte del texto quedará en blanco o negro.



Título en Centrale Sans bold, se puede usar también la XBold, bajada o subtítulo en Centrale Sans Medium.



Se podrá usar la tipografía en otro color, combinada con blanco y negro, siempre que el color no vibre y tenga buen contraste.

Imagen Corporativa | Sugerencias Gráficas

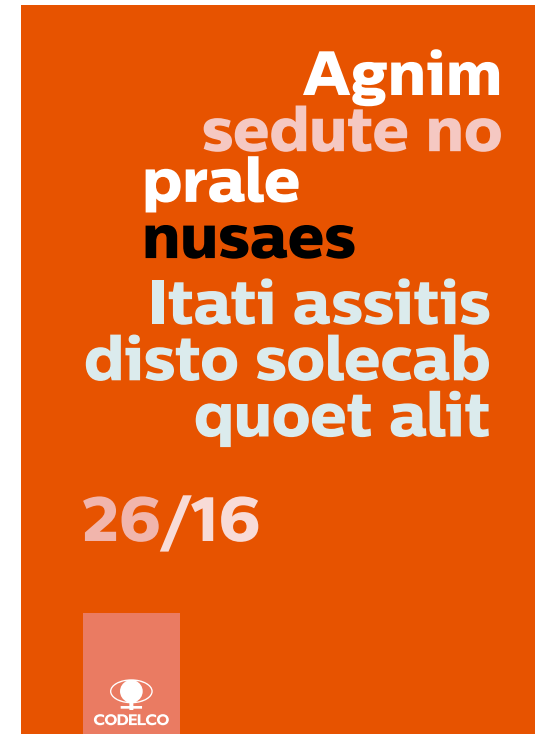
Aplicación de tipografía



Ejemplo de posibilidades de realizar piezas gráficas limpias, aplicando sólo modificaciones al color de la tipografía.



La tipografía siempre deberá tener un margen de seguridad en sus laterales.



Se podrá usar la tipografía en otro color, combinada con blanco y negro, siempre que el color no vibre y tenga buen contraste.

Imagen Corporativa | Ejemplos Estilo Gráfico

Uso tipografía directa sobre fotografía



Textos sobre fotografía serán por blanco cuando vayan sobre color y en negro sobre fondos oscuros, en tipografía Centrale Sans Book, estrechada al 90% en alta y baja, cuerpo grande.

Imagen Corporativa | Ejemplos Estilo Gráfico

Uso tipografía directa sobre fondo de color junto a fotografía

Presentación

Título simulado
en tipografía alta
y baja, Centrale
Sans Book



Textos sobre fotografía serán por blanco cuando vayan sobre color (se puede usar cualquier color de la paleta, de preferencia el que se vea mejor con la fotografía elegida) y en negro sobre fondos claros. Texto inicio en Roboto Bold, texto central en tipografía Centrale Sans Book, estrechada al 90% en alta y baja, cuerpo grande, respetando el espacio de seguridad a los cuatro costados del recuadro.

Imagen Corporativa | Ejemplos Estilo Gráfico

Uso tipografía sobre fondo color en fotografía



Textos sobre fotografía serán por blanco cuando vayan sobre color (se puede usar cualquier color de la paleta, de preferencia el que se vea mejor con la fotografía elegida) y en negro sobre fondos claros, respetando siempre zona de seguridad alrededor. Título en tipografía. Centrale Sans Book, estrechada al 90% en alta y baja, cuerpo grande, bajada Roboto bold, texto general en Roboto Regular.

Imagen Corporativa | Ejemplos Estilo Gráfico

Uso tipografía sobre fondo blanco en fotografía



Textos sobre fotografía serán por negro o en colores corporativos sobre fondo blanco, respetando siempre zona de seguridad alrededor. Título en tipografía Centrale Sans Book, estrechada al 90% en alta y baja, cuerpo grande, bajada Roboto bold, texto general en Roboto Regular.

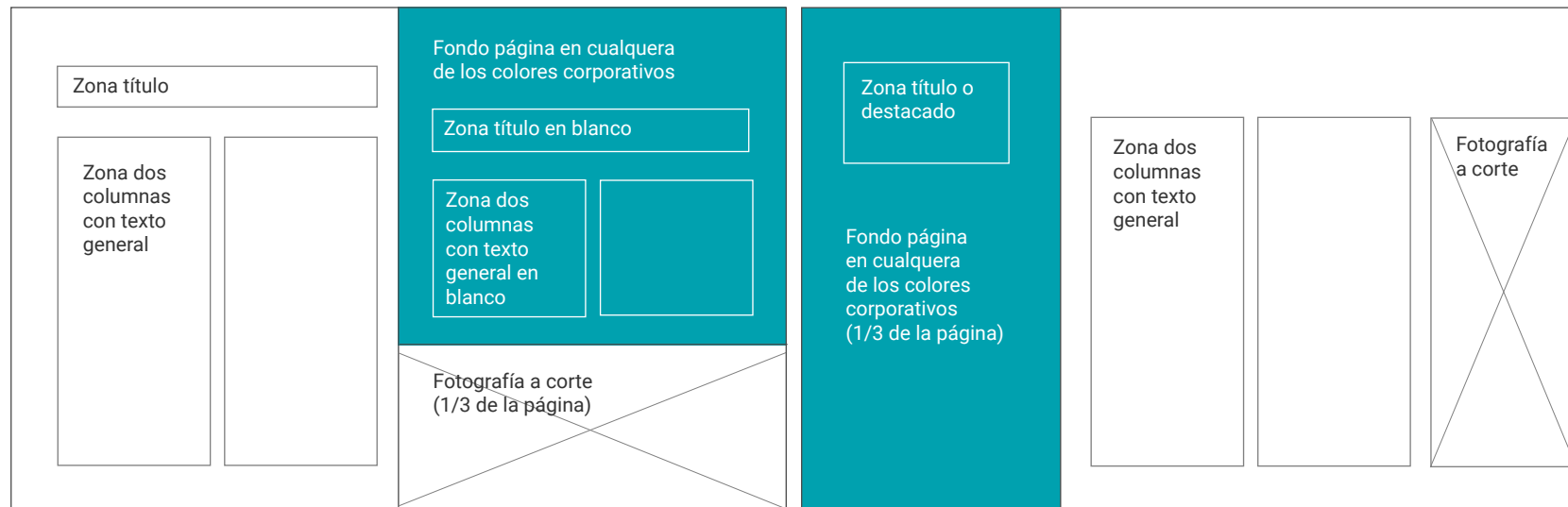
Imagen Corporativa | Ejemplos Estilo Gráfico

Uso de fotografía en blanco y negro, con aplicación de trama en colores corporativos



Imagen Corporativa | Ejemplos Estilo Gráfico

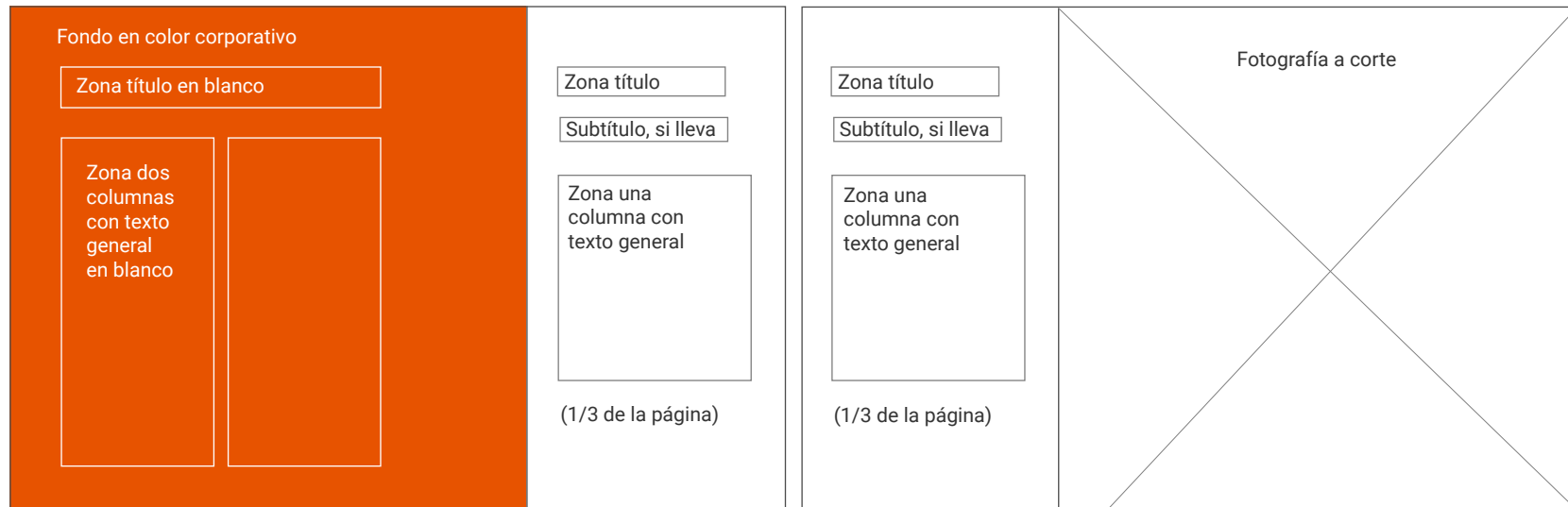
Uso de fondos a color en publicaciones



Ejemplo para publicación de **páginas limpias**, con bastante blanco y aplicación de color corporativo, alternativa a página completa, a izquierda o derecha, con foto arriba o abajo, **las páginas se dividen en tercios** (para zona foto, color o texto) a izquierda o derecha de la publicación. Títulos y destacado en Centrale Sans Light o Book, texto general en Roboto Regular, subtítulos en Centrale Sans Book, en el color corporativo del fondo o al 80% del negro, alineación a la izquierda. las columnas de texto pueden llevar incorporadas y destacadas por tamaño iconos, cifras o gráficos, usando siempre el mismo color, del fondo utilizado (incluidos sus porcentajes) o combinado con 80% negro si es necesario. Los textos sobre fondo color van en blanco o en un porcentaje bajo del color de fondo.

Imagen Corporativa | Ejemplos Estilo Gráfico

Uso de fondos a color en publicaciones



Ejemplo para publicación de páginas limpias, con bastante blanco y aplicación de color corporativo, alternativa con gran zona en color o con fotografía, izquierda o derecha, títulos y destacado en Centrale Sans Light o Book, texto general en Roboto Regular, subtítulos en Centrale Sans Book, en el color corporativo del fondo o al 80% del negro, alineación a la izquierda. las columnas de texto pueden llevar incorporadas y destacadas por tamaño iconos, cifras o gráficos, usando siempre el mismo color, del fondo utilizado (incluidos sus porcentajes) o combinado con 80% negro si es necesario. Se pueden hacer múltiples combinaciones, páginas sin fondos de color y sólo con fotografía o a la inversa.

Imagen Corporativa | Ejemplos Estilo Gráfico

Uso de fondos en color

<p>Send minulles</p> <p>Sed minulles iuntore, que voluptuUs ut atibust ibu totam harchillabo. Tur, sintus, nonseded minulles iunto us ut atibust ibuin ulles iuntore, stotam harchillab.</p>	<p>Send minulles</p> <p>Sed minulles iuntore, que voluptuUs ut atibust ibu totam harchillabo. Tur, sintus, nonseded minulles iunto us ut atibust ibuin ulles iuntore, stotam harchillab.</p>	<p>Send minulles</p> <p>Sed minulles iuntore, que voluptuUs ut atibust ibu totam harchillabo. Tur, sintus, nonseded minulles iunto us ut atibust ibuin ulles iuntore, stotam harchillab.</p>
<p>Condisuque</p> <p>Ons habultum es! Sim con te condiusque condesu lico verrea aucerripi sedius consumta, esilium mortandere, nequitiae ella remover fectabut que cupple. Ve, nequem.</p>	<p>Mortaderes</p> <p>298%</p> 	<p>Condisuque</p> <p>Ons habultum es! Sim con te condiusque condesu lico verrea aucerripi sedius consumta, esilium mortandere, nequitiae ella remover fectabut que cupple. Ve, nequem.</p>
<p>maximus qui co</p> <p>Re pos ellorum fuga, eumquam quas est vene et pore prepedio ipiet rationeolor aut moditis maximus qui quo cuptam a cerrypti sedius consum tacus.</p>	<p>maximus qui co</p> <p>Re pos ellorum fuga, eumquam quas est vene et pore prepedio ipiet rationeolor aut moditis maximus qui quo cuptam a cerrypti sedius consum tacus.</p>	<p>maximus qui co</p>  <p>Re pos ellorum fuga, eumquam quas est vene et pore prepedio ipiet rationeolor aut moditis maximus qui quo.</p>

Se puede aprovechar la gama de cada color en destacados, manteniendo los textos por blanco, íconos y cifras en grande y en blanco, tipografía de títulos y cifras en Centrale Sans Light, textos en Roboto Regular, interlinea automática.

Imagen Corporativa | Uso de la Marca sobre fotografía



Estos son algunos ejemplos de cómo utilizar la marca sobre fondo fotográfico, lada izquierdo o derecho superior, dejando margen de seguridad al costado, ubicando el logo en la zona más limpia de la fotografía.



El color del recuadro no podrá vibrar sobre el fondo de color y tampoco el recuadro puede perderse, por similitud de color entre recuadro y fondo.

Imagen Corporativa | Uso de la Marca sobre fotografía



El recuadro deberá aplicarse en la zona de la fotografía en que el fondo sea lo más parejo y con menor intensidad de color.

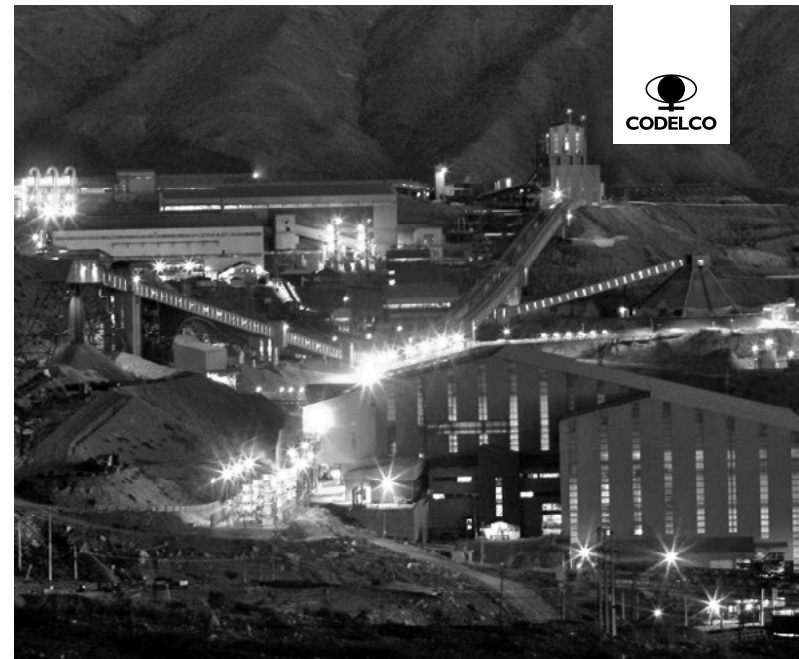


Se puede utilizar cualquier color de la paleta sugerida, teniendo en cuanto las sugerencias anteriores.

Imagen Corporativa | Uso de la Marca sobre fotografía



Para publicaciones en blanco y negro, se usará preferentemente el recuadro negro con logo blanco.



Recuadro blanco, logo en negro se utiliza sólo si el fondo es oscuro o negro.

Imagen Corporativa | Estilo fotográfico

Vistas



En cada una de nuestras comunicaciones debemos transmitir lo que representa nuestra marca, la fotografía es un componente clave por lo que debemos considerar los siguientes conceptos cuando realizemos una selección:

- ▶ Minería limpia
- ▶ Minería moderna
- ▶ Minería segura
- ▶ Minería sustentable

Imagen Corporativa | Estilo fotográfico

Personas y entorno



En los casos en que se utilice fotografía con trabajadores, estos deben contar con todos los implementos de seguridad y en correcto uso, es importante que la fotografía muestre a las personas interactuando en el trabajo con actitud positiva y naturalidad.

Para una correcta composición es indispensable que el espacio fotografiado cuente con condiciones de seguridad óptima, buena luminosidad y contraste, utilizando encuadres descentrados, en la composición.

Imagen Corporativa | Estilo fotográfico

Detalles y texturas



Imagen Corporativa | Estilo fotográfico

Panorámicas

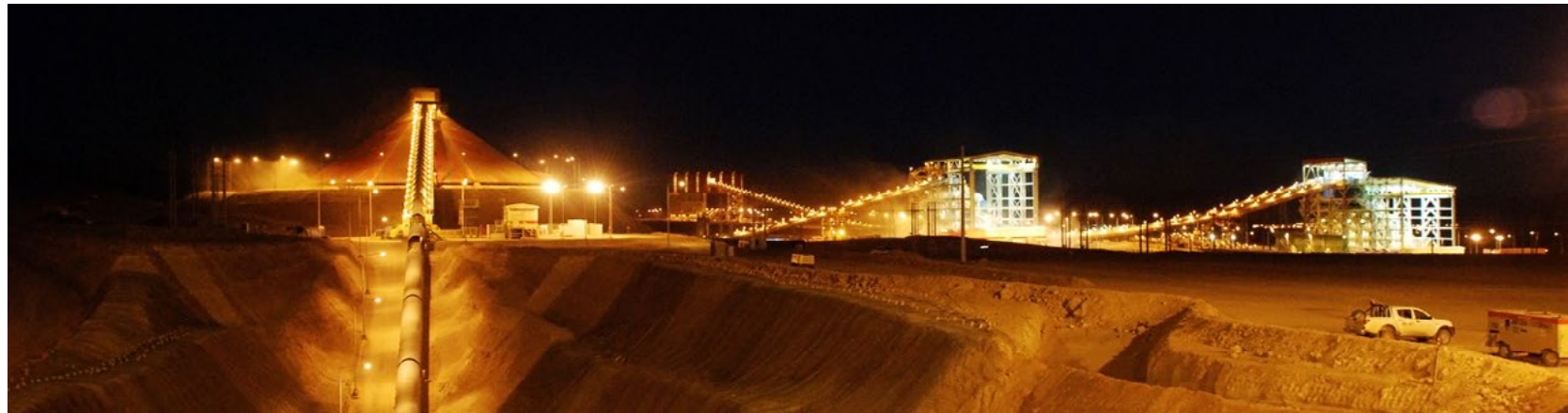
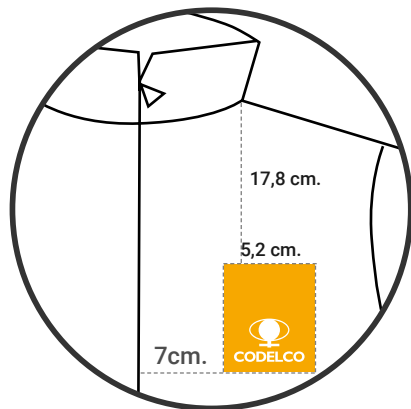
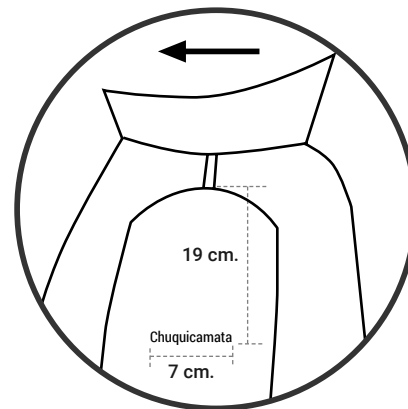


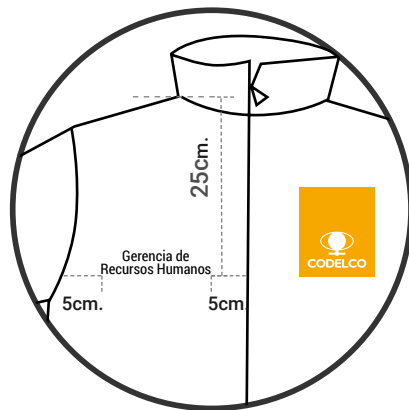
Imagen Corporativa | Aplicaciones en ropa



Marca Codelco en pechera lado izquierdo, en cualquiera de los colores sugeridos en la paleta.



Aplicación división brazo izquierdo en tipografía **Roboto condensed regular**



Marca Codelco aplicación áreas pecho lado derecho en tipografía **Roboto condensed regular**

Imagen Corporativa | Contacto

Si tiene alguna duda
respecto a nuestras
normas gráficas,
por favor contáctenos:

Nombre:
Cargo:
Correo:

