



Un Plan Maestro para sustentar el futuro de Codelco

Codelco ha sido el principal generador de recursos para Chile y para continuar siéndolo enfrenta los mayores desafíos de su historia.

Estos desafíos surgen tanto de las necesidades de financiamiento para desarrollar sus proyectos como de adaptar sus actuales operaciones a las normativas y exigencias propias de una sociedad que busca un desarrollo integral.

Para avanzar hacia la sustentabilidad de la empresa, además de ajustar los costos y mejorar la productividad, se hace necesario mirar el largo plazo y abordar escenarios más complejos.

Esto significa mantener un negocio estatal rentable para el país, satisfacer las demandas de un mercado más exigente y responder a una sociedad con mayores expectativas.

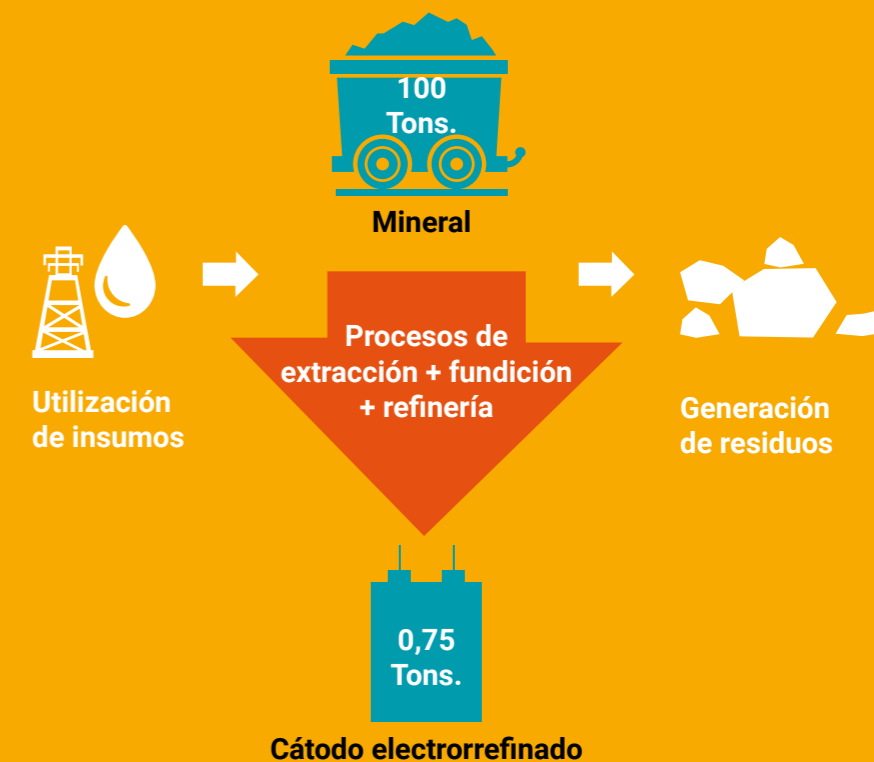
Con este contexto, el directorio de Codelco solicitó a la Administración desarrollar durante 2016 un Plan Maestro de Sustentabilidad que permita a la Corporación:

- *Incorporar la sustentabilidad en la visión del Plan de Negocios y Desarrollo (PND).*
- *Asegurar la rentabilidad del negocio en el largo plazo.*
- *Ser un facilitador que promueva el cambio en la forma de pensar y hacer minería, de una manera virtuosa, sustentable e inclusiva.*

Avanzar con metas desafiantes

Para transformar 100 toneladas de mineral en menos de una tonelada de cátodos electrorefinados se requieren cantidades importantes de insumos, tales como energía y agua, y se genera una serie de efectos propios de los distintos procesos, impactos de los cuales tenemos que hacernos cargo de manera responsable.

El Plan Maestro de Sustentabilidad, que fue aprobado por el Directorio en su sesión de noviembre de 2016, nos impulsa a construir un ambiente de negocio sustentable y contribuye a fortalecer la organización para anticipar, entre otras variables, los efectos del cambio climático, con metas concretas y desafiantes a 2020, 2030 y 2040, disminuyendo las incertidumbres sobre la disponibilidad de recursos y minimizando los riesgos y el impacto socioambiental.



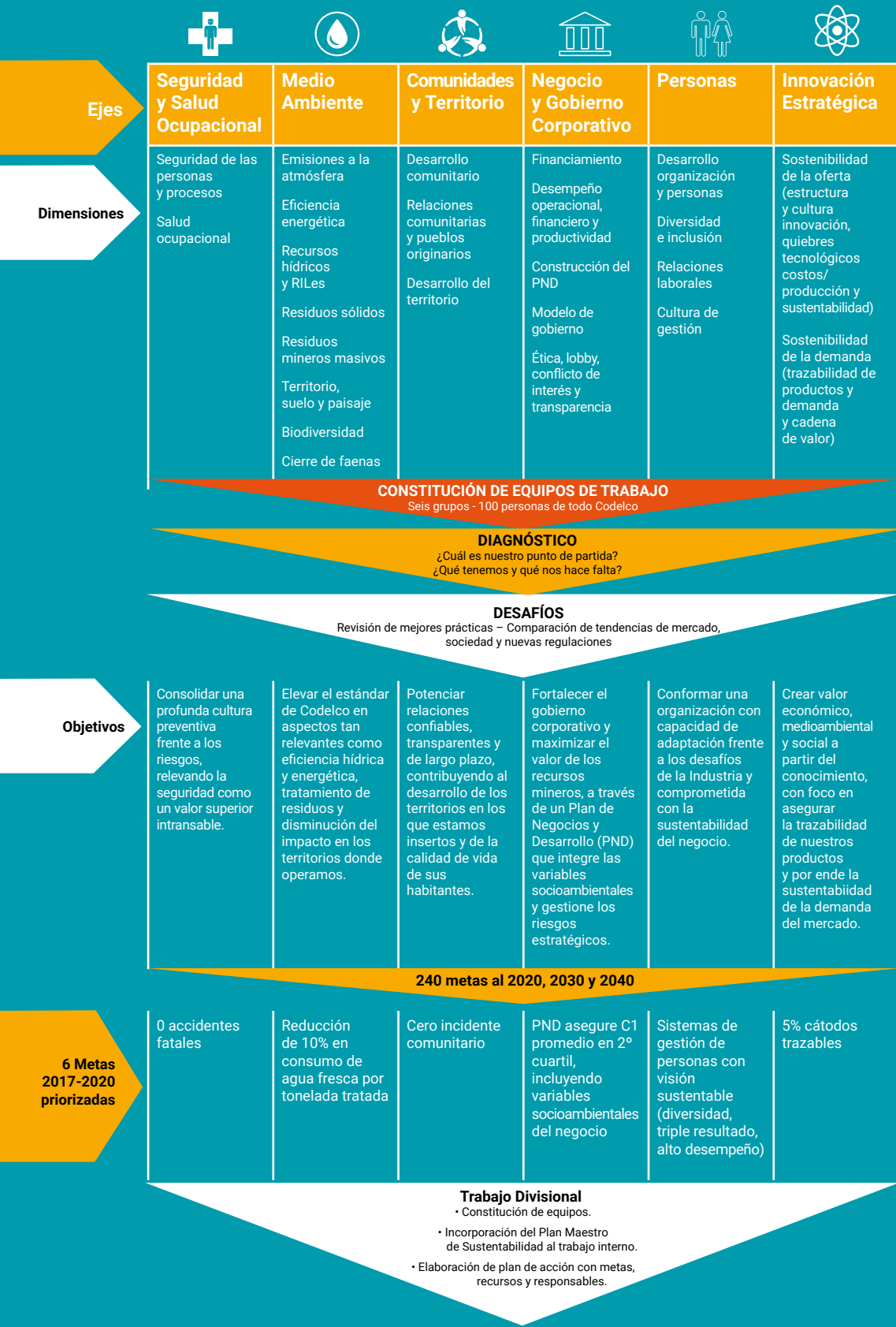
Una mejor gestión en toda la cadena de valor tiene un impacto directo en los resultados y en la valoración del mercado y la sociedad

Directorio mandata construir un Plan Maestro de Sustentabilidad.



La hoja de ruta

El Plan Maestro de Sustentabilidad de Codelco convocó el esfuerzo de más de 100 personas de nuestra Corporación provenientes de todas las áreas y divisiones, quienes profundizaron el diagnóstico, identificaron las mejores prácticas de la industria y desarrollaron la hoja de ruta en los seis ejes clave del modelo que busca guiar a la compañía en esta materia para los próximos 25 años.



PLAN MAESTRO 2017-2020 INTEGRADO AL PND

El sello Codelco como sinónimo de un producto sustentable

El propósito central de este plan es alcanzar e imponer en el mercado un “sello Codelco”, de modo de convertirnos en una empresa con procesos y productos sustentables, trazables y transparentes, respaldados por una organización eficiente, inclusiva, dialogante e innovadora, y por lo tanto valorados por sus trabajadores y distinguidos por sus clientes y stakeholders.

El resultado de la estrategia de sustentabilidad en la organización será, entonces, producir en el largo plazo: **COBRE PURO Y TRAZABLE.**

Implementación: Próximos pasos

En base a una metodología corporativa, durante los primeros meses de 2017 las divisiones y proyectos identificarán las iniciativas que integren estos desafíos en sus planes y en su gestión diaria, construyendo la métrica que nos llevará a hacer realidad las aspiraciones del Plan Maestro.

Codelco se compromete a producir
 ... de manera competitiva y rentable para Chile,
 ... minimizando sus riesgos socio ambientales,
 ... mitigando sus impactos
 ... y generando las condiciones para operar en el largo plazo.

Para ello
 ... busca anticipar la mirada del mercado y de la sociedad
 ... con el compromiso de una organización motivada, inclusiva y dialogante

Cobre puro y trazable

Política Corporativa de Sustentabilidad

El Directorio de Codelco aprobó, en diciembre de 2016, la actualización de la Política Corporativa de Sustentabilidad, asumiendo los desafíos críticos identificados en el Plan Maestro para habilitar la actividad económica de la organización en su entorno social y ambiental.



PROPUESTA POLÍTICA CORPORATIVA DE SUSTENTABILIDAD CODELCO – CHILE


Codelco se compromete a producir de manera competitiva y rentable para Chile, minimizando sus riesgos socio ambientales, mitigando sus impactos y generando las condiciones para operar en el largo plazo. Para ello adopta los mejores estándares y busca anticipar la mirada del mercado y de la sociedad para el desarrollo del negocio minero, con el compromiso de una organización motivada, inclusiva y dialogante y con una gestión eficiente, transparente e innovadora.

La Corporación asume estos desafíos como oportunidades para crear valor económico y reputacional como empresa del Estado de Chile, respetando los derechos fundamentales de las personas en su relación con los trabajadores, comunidades, pueblos originarios, grupos de interés y la sociedad en su conjunto.

Esta política aplica a todas las actividades de Codelco y mediante ella la empresa se compromete a:

- 1 CONSOLIDAR UNA CULTURA PREVENTIVA**
Proteger la vida e integridad de las personas, la continuidad de marcha de sus procesos y el cuidado de los recursos confiados a su administración, generando una cultura preventiva en la toma de decisiones y en las conductas para obtener un ambiente de trabajo con riesgos controlados.
- 2 CUIDAR EL MEDIO AMBIENTE**
Gestionar de manera preventiva y transparente los riesgos medioambientales, cumpliendo la normativa, considerando los efectos del cambio climático, aumentando la eficiencia hídrica y energética, disminuyendo el consumo de agua continental y la emisión de gases y material particulado.
- 3 ESTABLECER RELACIONES DE CONFIANZA**
Generar relaciones de entendimiento mutuo y colaboración entre la empresa y las comunidades con las que interactúa para abordar los desafíos compartidos, respetando la cultura, costumbres y valores locales, propendiendo al bienestar integral de los habitantes y contribuyendo al desarrollo de las potencialidades de los territorios en los que desarrolla sus actividades, así como también con sus proveedores y grupos de interés de la sociedad.
- 4 DESARROLLAR EL MEJOR CASO DE NEGOCIO**
Transformar los recursos minerales de Codelco en riquezas para Chile a través de un plan integral que materialice el mejor caso de negocio, incorpore la gestión sistemática de los riesgos estratégicos y asegure una cultura de cumplimiento de los compromisos y de las normas aplicables a su actividad, con el adecuado seguimiento de su gobierno corporativo, con transparencia y de acuerdo a los Principios Rectores de Naciones Unidas sobre las Empresas y los Derechos Humanos.
- 5 LIDERAR LA ORGANIZACIÓN DESDE LA DIVERSIDAD**
Desarrollar una conducta organizacional basada en el cumplimiento de la ley y de los valores de la Corporación, que fortalezca el liderazgo ético y movilizador, para afrontar los desafíos del negocio en un contexto social y laboral cambiante, junto con la promoción de la diversidad, la equidad de género y la participación de mujeres en los distintos estamentos de la Corporación.
- 6 INNOVAR PARA CREAR FUTURO**
Potenciar un plan de innovación estratégica que favorezca el desarrollo y la incorporación de tecnología en los procesos y sistemas de gestión, junto a la diversificación de la producción, contribuyendo así a un mejor desempeño económico, social y ambiental.

Mediante esta Política Corporativa, Codelco se hace cargo del desarrollo sustentable de la principal empresa de Chile, con pleno respeto por las personas, comunidades y demás grupos de interés.


Nelson Pizarro Contador
Presidente Ejecutivo - CODELCO Chile