





DIARIO FINANCIERO - STGO-CHILE			
5.82x3.45	9	Pág. 1	
28.10.2008	12267103-2		

6 7 1 0 3



Cobre suma cinco sesiones a la baja y Codelco Norte anuncia caída de 10% en su producción en 2008 Páginas 8 y 16

DIARIO FINANCIERO - STGO-CHILE				28.10.2008
16.64x18.53	2	Pág. 8		12267203-3

A CAUSA DE TRABAJOS DE REMOCIÓN DE SOBRECARGA EN CHUQUICAMATA

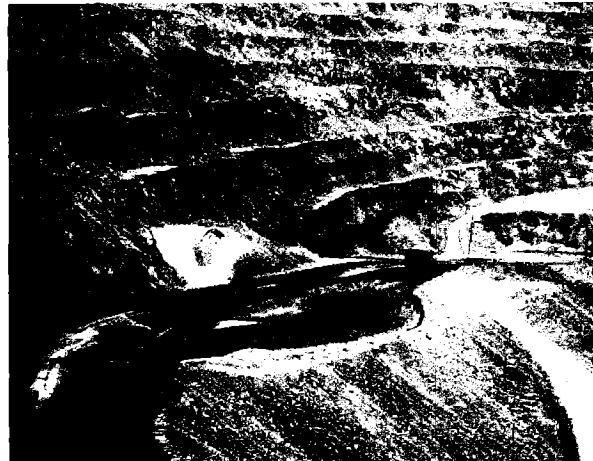
Codelco Norte anuncia caída de 10% en producción de 2008

■ La división de la estatal debió postergar el reinicio de la explotación en una zona con mineral de alta ley.

Mientras el precio del cobre llegó ayer a su nivel más bajo en 3,1 años, al cerrar en US\$ 1,67 la libra en la Bolsa de Metales de Londres, la división Norte de Codelco anunció que su plan de producción 2008 sufrió un ajuste de 10%.

En la estatal dijeron que lo anterior obedece a la decisión de continuar con los trabajos de remoción de la sobrecarga de los sectores de alta ley de la mina Chuquicamata, lo que obligará a postergar hasta el próximo año el reinicio de la explotación de estas zonas.

Esta medida persigue garantizar que la mina, que antes fue afectada por el derrumbe de la caverna de chancado M1, opere con niveles de riesgo aceptables, dada la antigüedad y profundidad



En Codelco Norte estimaban para 2008 una producción de 814.000 toneladas métricas de cobre fino, un 9% menos que en 2007.

del yacimiento.

Pese a lo anterior, a través de un comunicado, Codelco Norte precisó que está revisando al alza su proyección productiva para 2009, "lo que eventualmente podría ser económicamente favorable dada la actual realidad de precios del cobre", indicaron en la más grande de las divisiones de la cuprera.

A septiembre de 2007

Codelco Norte produjo 641 mil toneladas de cobre fino, mientras que cerró el ejercicio con 896 mil toneladas métricas finas del metal rojo.

Recientemente, el vicepresidente corporativo de esta división, Sergio Jarpa, había rebajado la meta de producción de Codelco Norte para 2008, de 840 mil a 814 mil toneladas métricas finas de cobre, situación que se recuperaría a partir de 2009, cuando volvería a niveles más cercanos a las 900 mil toneladas anuales.

Anuncios Coincidentes

Entre los analistas del sector llama la atención la coincidencia de anuncios de menor producción que se ha producido entre importantes actores mineros, en medio del desplome de la cotización internacional del cobre.

Al anuncio de ayer de Codelco Norte, se sumó el que la semana pasada efectuó Escondida respecto de la salida de operación del molino SAG de Laguna Seca, lo que reduciría su producción en cerca de un 14%.

"Los problemas en estas mineras están, el tema está en que los anuncios tienen un sabor y una intencionalidad que podría ir en la línea de lograr un efecto sobre el precio", dijo un analista.

Otro especialista recordó que en los últimos años la minería se ha "estresado" para responder al fuerte aumento de la demanda de cobre y aprovechar el ciclo de buenos precios del metal.

"En otras circunstancias de mercado las empresas habrían dilatado estos anuncios, pero ahora el ambiente es más benigno para este tipo de noticias", dijo el especialista.