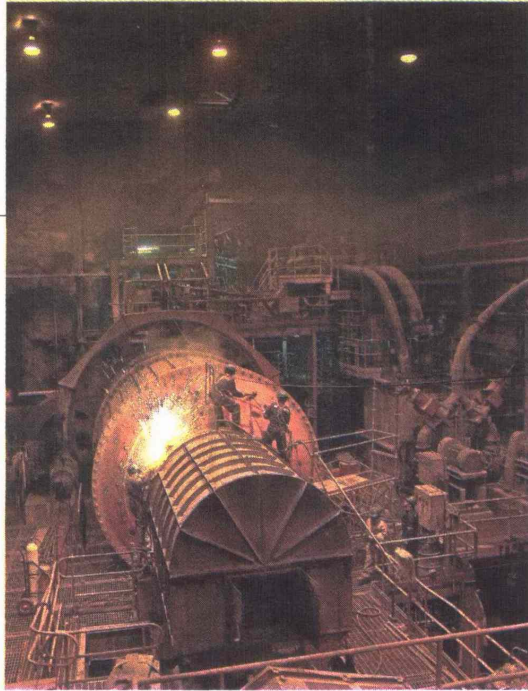


Fecha	Fuente	Pag.	Art.	Título	Tamaño
19/11/2010	LA TERCERA (STGO-CHILE)	43	2	CODELCO ENFRENTA ALZA DE EOSTOS EN SUS PROYECTOS EMBLEMATICOS PARTE 01	22,2x11,8

## Negocios

# Codecco enfrenta alza de costos en sus proyectos emblemáticos

► Nuevo nivel mina de El Teniente y la fase 2 de Andina requerirán una inversión superior a la prevista por efectos del boom del cobre.



►► Nuevo nivel mina de El Teniente mantiene la capacidad productiva en 440 mil tmf de cobre al año. FOTO: REUTERS

Fecha	Fuente	Pag.	Art.	Título	Tamaño
19/11/2010	LA TERCERA (STGO-CHILE)	43	3	CODELCO ENFRENTA ALZA DE EOSTOS EN SUS PROYECTOS EMBLEMATICOS PARTE 02	23x15,3

### Carolina Pizarro

El boom del cobre está impactando los costos de inversión de los proyectos mineros (captive), tendencia que también marca hoy a dos de los cuatro proyectos estructurales que desarrolla Codelco. Se trata del nuevo nivel mina de El Teniente y la fase 2 de expansión de Andina. Ambas iniciativas, en conjunto, requerirán una inversión superior a los US\$ 6.108 millones que está prevista hasta ahora.

El vicepresidente de Operaciones Centro-Sur de Co-

delco, Ricardo Alvarez, quien lidera las divisiones Andina, El Teniente y Ventanas, señaló que están terminando la actualización de las cifras, las que serán entregadas al directorio de la cuprera y al Ministerio de Hacienda hacia fines de año.

En mayo se estimó que la expansión de Andina requeriría de US\$ 4.390 millones. El proyecto contempla elevar en más de 60% la producción de cobre fino de Andina. En tanto, la iniciativa de El Teniente consideraba una inversión de

US\$ 1.718 millones, necesarios para mantener la actual capacidad productiva del yacimiento, que llega a 440 mil toneladas de cobre fino al año.

"Podría haber un alza en las cifras de inversión. A fin de año vamos a entregar los informes actualizados y estamos en proceso de evaluación de esos eventuales aumentos, que trataremos que sean los menos posibles", reconoció Alvarez.

El ejecutivo agregó que "estamos dentro de los aumentos normales que están

sufriendo todos los proyectos mineros del mundo hoy día. En el exterior las iniciativas han subido sus inversiones entre 10% a 50%".

El mayor valor del cobre ha provocado una presión sobre los costos de los equipos. Según fuentes de la estatal la caída del dólar también ha influido sobre los montos de los proyectos.

"Estamos insertos en el mundo y nuestros proyectos están siendo sometidos a una fuerte presión alcista en el costo de capital. Por eso, estamos actualizando y

trabajando para que las cifras no se nos disparen en exceso", explicó el ejecutivo.

### Enfasis de nueva área

El nuevo nivel mina de El Teniente y la fase 2 de Andina están en distintos tiempos de la etapa de ingeniería básica. El primero está terminando ese proceso y fase 2 va a un ritmo más lento, por los problemas que tienen con la implementación de la fase 1 de Andina.

Sin embargo, el ejecutivo enfatizó que los estudios terminarán en 2011.

Pese a la lentitud, Alvarez es optimista respecto de la iniciativa de la mina ubicada en Los Andes y explicó que uno de los énfasis que le entregó el presidente ejecutivo de Codelco, Diego Hernández, en la creación de esta vicepresidencia, es agilizar la toma de decisión de las inversiones.

"Dado el momento de la industria, el presidente ejecutivo y el directorio nos han instado a buscar todas las formas posibles para anticipar producción, para poner cobre en el mercado y aprovechar este buen momento", señaló. ●

## Gerente de Ventanas deja cargo en enero

►► Era un cambio que se esperaba desde que llegó Diego Hernández a la presidencia ejecutiva de Codelco. Sin embargo, la buena evaluación que el ex presidente de BHP Billiton tiene del gerente general de la división Ventanas, Alex Acosta, extendió su estadía en la gigante estatal. El miércoles, finalmente, Acosta decidió anunciar su salida para concretar proyectos personales. El ejecutivo se hizo cargo de la integración de Enami a la nueva Ventanas, en mayo de 2003, adecuando su modelo de negocio y de gestión al estilo de trabajo de Codelco.

Tras la salida de este ejecutivo, ahora Diego Hernández tendría previsto designar al nuevo vicepresidente de proyectos de Codelco, en reemplazo de Fernando Vivanco. Además, en los próximos días también se debería definir los ejecutivos que asumirán en Radomiro Tomic, Chuquibambilla, Salvador, El Teniente, Andina y Ventanas.