

Fecha	Fuente	Pag.	Art.	Título	Tamaño
30/11/2010	EL MERCURIO - (STGO-CHILE)	10	5	CODELCO FINALIZA CAMBIOS EN DIVISIONES CON DESIGNACIONES EN TENIENTE Y VENTANAS PARTE 01	25x10,4

Administración ahora analiza ajustes en áreas de RR.HH. e Innovación:

Codelco finaliza cambios en divisiones con designaciones en Teniente y Ventanas

Estas dos divisiones, junto a Andina, integran la vicepresidencia Centro Sur, que se creó recientemente junto con la del área Norte. Con estos nombramientos se completa la nueva administración de las faenas de la estatal.

RENOVACIÓN

Hernández espera que la generación de reemplazos en Codelco sea 20% externa.

Fecha	Fuente	Pag.	Art.	Título	Tamaño
30/11/2010	EL MERCURIO - (STGO-CHILE)	10	6	CODELCO FINALIZA CAMBIOS EN DIVISIONES CON DESIGNACIONES EN TENIENTE Y VENTANAS PARTE 02	15,6x16,3

JÉSSICA ESTURILLO O.

Con el nombramiento de los gerentes generales de las divisiones El Teniente y Ventanas, pertenecientes a la recién creada vicepresidencia Centro Sur, donde también figura Andina, finalizó la reorganización de la estructura productiva de Codelco, impulsada por su presidente ejecutivo, Diego Hernández.

Sin embargo, en una segunda etapa, el timonel de la cuprera, sigue evaluando nuevos ajustes en áreas dependientes de dos de las siete vicepresidencias que actualmente tiene la estatal.

Ayer se informó que en El Teniente, la segunda división con mayor producción, asumirá Octavio Araneda, que estaba en ese cargo en forma interina.

En Ventanas se designó a José Sanhueza, que asumirá el 1 de enero.

Se trata de profesionales que hace años prestaban servicios para la estatal. El primero hace 25 años y el segundo ingresó a la cuprera en 2007, proveniente de la Empresa Nacional de Minería (Enami), a la que ingresó en 1983. En Andina, la tercera división de esta vicepresidencia, seguirá a cargo de Armando Olavarría.

Con estos nombramientos Hernández da por terminada la conformación de la estructura

productiva de la minera, para que ésta, según sus propias palabras, "se ajuste a las necesidades y prioridades que tiene la empresa".

El presidente ejecutivo de Codelco explicó que el criterio que se siguió para conformar la nueva plana superior consideró candidatos internos y externos. Este, manifestó, es el punto de partida en la preparación de un proceso de renovación que en el largo plazo debería suceder en forma natural. "La generación de reemplazo debería ser 80% interna, manteniendo siempre un 20% externo, de manera de que pueda traer ideas, enfoques o experiencias un poco distintas", dijo.

Segunda Etapa

Terminadas las adecuaciones a nivel de las divisiones de la minera, Hernández anticipó que evalúa cambios al interior

de otras dos de las siete vicepresidencias en las que actualmente se divide Codelco. Puntualmente se trata de las áreas de Recursos Humanos, a cargo de Sebastián Conde, y de Desa-

rollo y Sustentabilidad, que está bajo el mando de Juan Enrique Morales.

"Ahora tenemos que establecer de forma más definitiva cómo funcionaremos en el área de Recursos Humanos, pues tenemos que reforzar ámbitos que hasta ahora han tenido pocos avances, como desarrollo organizacional, gestión del talento, programas de graduados. Tene-

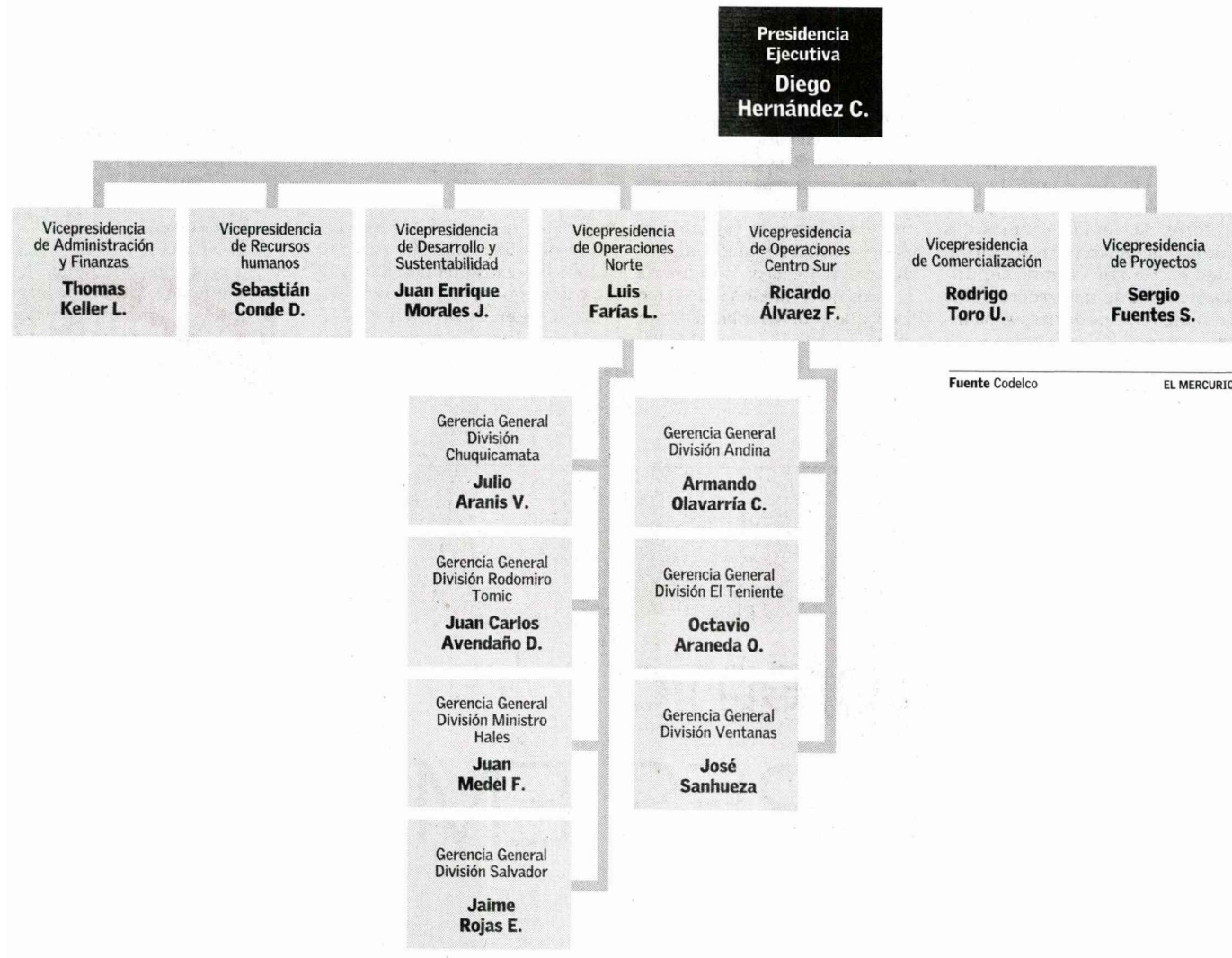
mos que reforzar todo eso, en un proceso que comenzará ahora", explicó hace unos días el timonel de la estatal.

Agregó que este proceso podría incluir la creación de nuevas gerencias o la readecuación de las dos existentes en la vicepresidencia de recursos humanos (una es Desarrollo de Personas y la otra es Relaciones laborales y Calidad de Vida), con el objeto de potenciarlas.

En paralelo, Hernández mencionó la revisión del enfoque con que operan las empresas de innovación y tecnología. En algunas Codelco tiene participaciones controladoras y en otras, minoritarias.

"Ahí existe una base muy buena, pero en muchos casos tenemos que pasar a etapas de aplicación, desarrollando enfoques más comerciales. Esto no implica que nuestro negocio sea vender innovación, sino que tenemos que desarrollarla para nuestro propio provecho y para que sean actividades que se autosustenten", aseguró.

Fecha	Fuente	Pag.	Art.	Título	Tamaño
30/11/2010	EL MERCURIO - (STGO-CHILE)	10	7	CODELCO FINALIZA CAMBIOS EN DIVISIONES CON DESIGNACIONES EN TENIENTE Y VENTANAS PARTE 03	19,3x15,3



Fuente Codelco

EL MERCURIO