



Accidentalidad Laboral



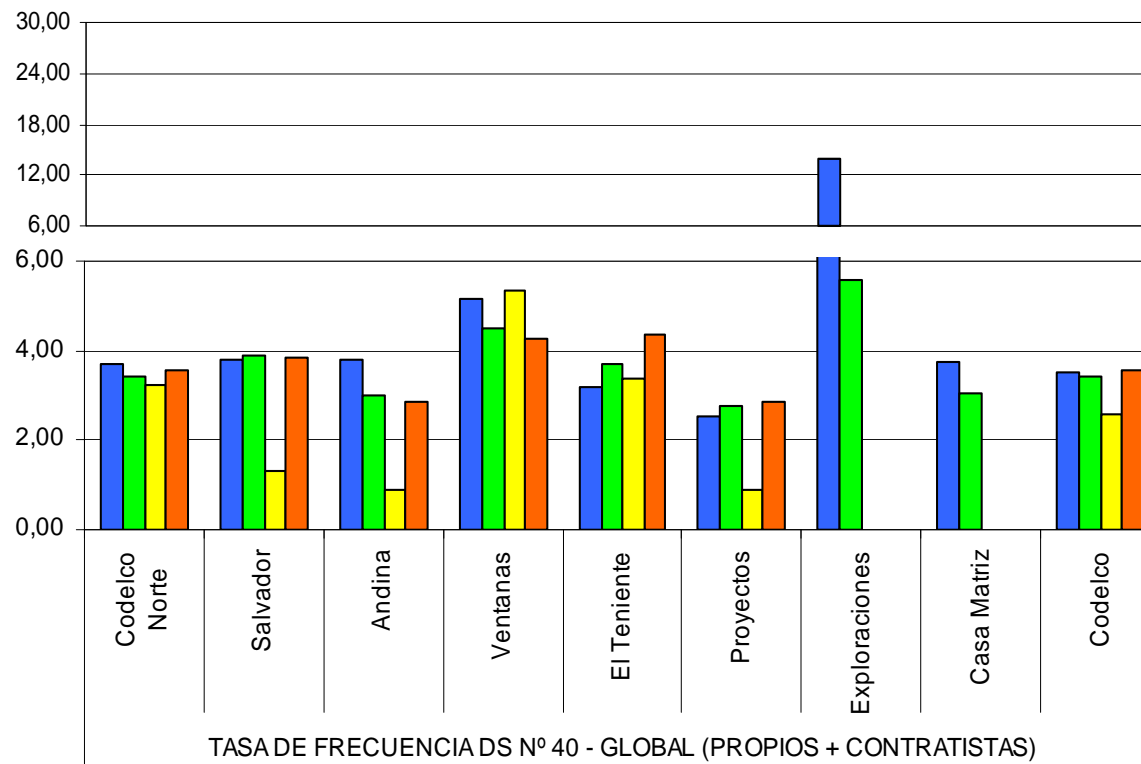
Mayo de 2008

ACCIDENTALIDAD LABORAL – IF D.S N° 40. GLOBAL CODELCO

A Mayo de 2008

		TASA DE FRECUENCIA DS N° 40 - GLOBAL (PROPIOS + CONTRATISTAS)								
		Codelco Norte	Salvador	Andina	Ventanas	El Teniente	Proyectos	Exploraciones	Casa Matriz	Codelco
Año 2007		3,68	3,82	3,80	5,15	3,18	2,55	13,90	3,76	3,51
Acum 12 meses		3,43	3,89	2,98	4,50	3,69	2,75	5,57	3,07	3,41
Mayo 2008		3,24	1,29	0,90	5,35	3,37	0,87	0,00	0,00	2,59
Acum a May. 2008		3,57	3,85	2,85	4,28	4,38	2,88	0,00	0,00	3,57

IF = Accidentes Con tiempo Perdido * 10⁶ / Horas Trabajadas

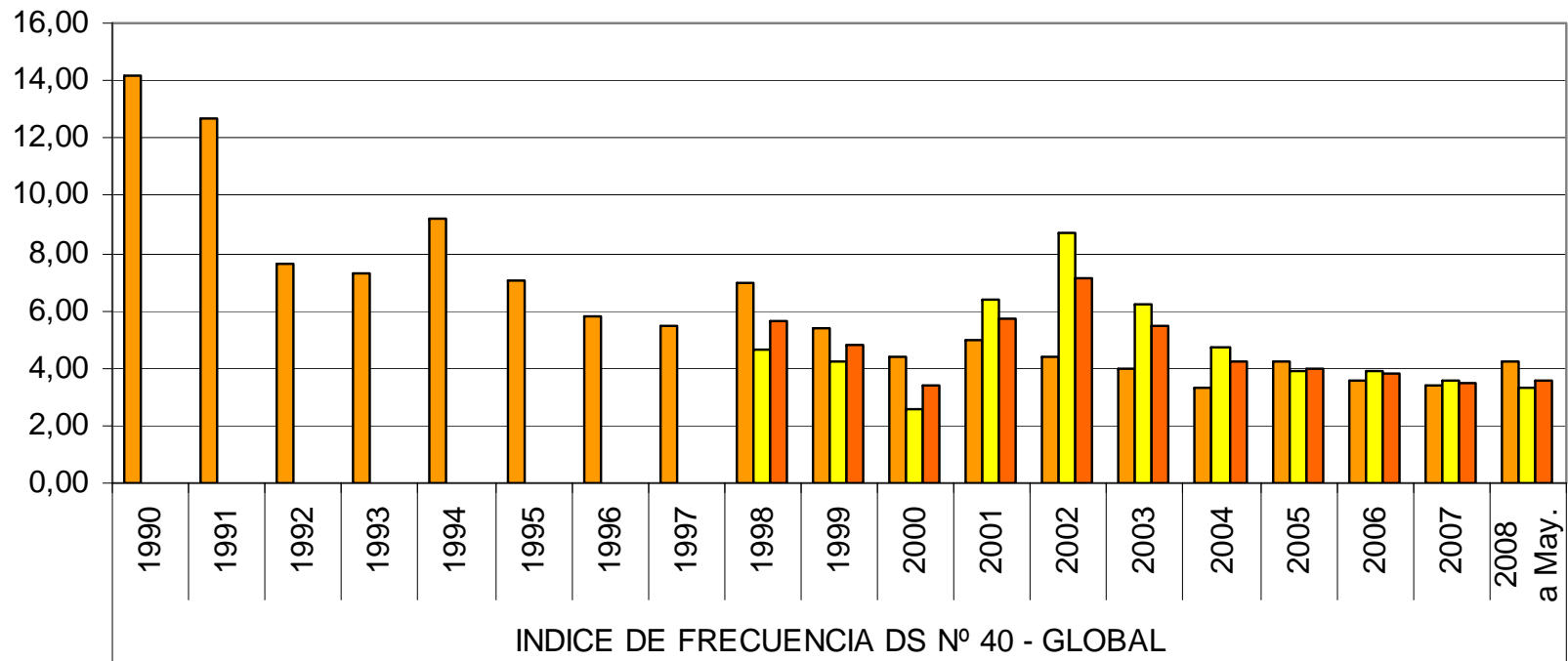


ACCIDENTALIDAD LABORAL – IF D.S N° 40. HISTÓRICO CODELCO

A Mayo de 2008

		INDICE DE FRECUENCIA DS N° 40 - GLOBAL																		
		1990	1991	1992	1993	1994	1995	1996	1997	1998	1999	2000	2001	2002	2003	2004	2005	2006	2007	2008 a May.
Propios		14,14	12,67	7,61	7,26	9,23	7,07	5,78	5,48	6,98	5,41	4,39	4,95	4,37	4,02	3,35	4,19	3,60	3,40	4,26
Contratistas		*	*	*	*	*	*	*	*	4,63	4,23	2,54	6,36	8,68	6,22	4,70	3,87	3,93	3,55	3,28
Global Codelco		*	*	*	*	*	*	*	*	5,67	4,84	3,42	5,73	7,10	5,51	4,26	3,98	3,82	3,51	3,57

* No se dispone de información consolidada - IF = Accidentes Con tiempo Perdido * 10⁶ / Horas Trabajadas

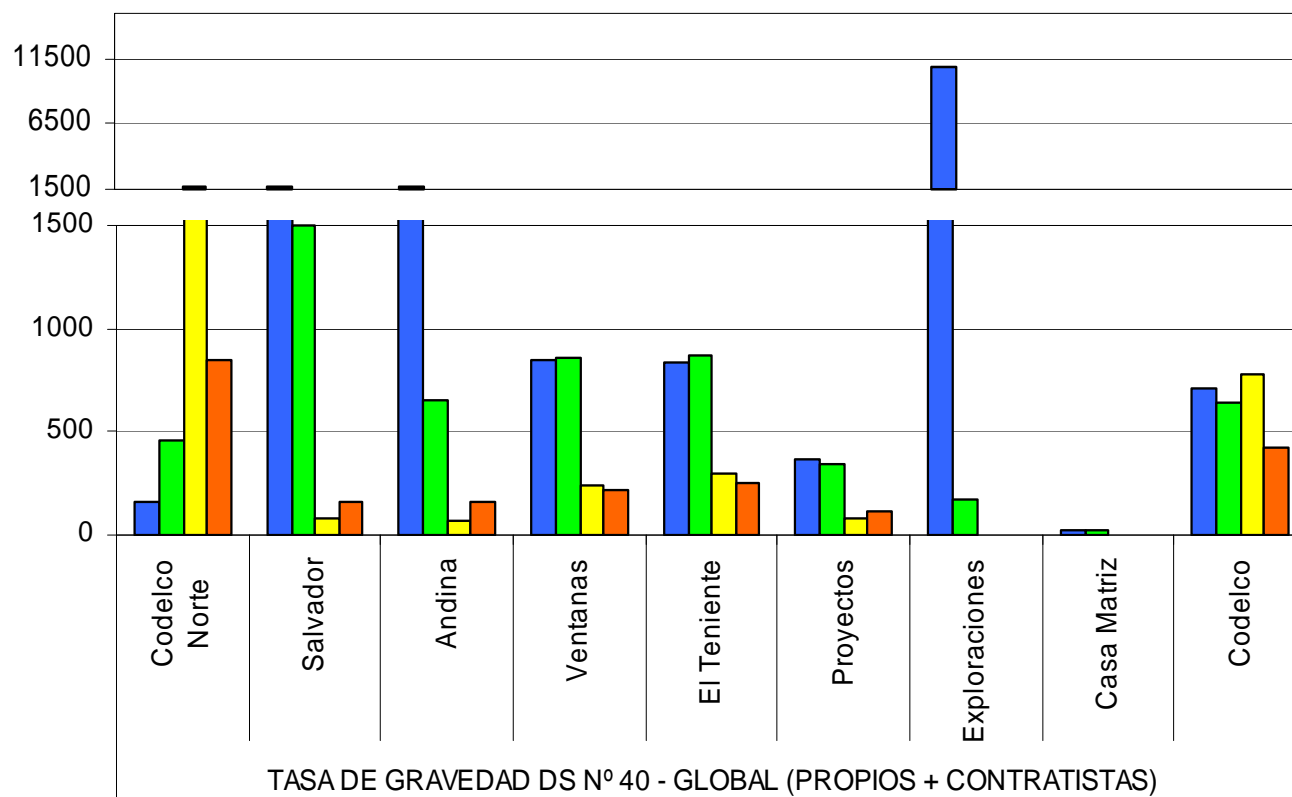


ACCIDENTALIDAD LABORAL – IG D.S N° 40. GLOBAL CODELCO

A Mayo de 2008

	TASA DE GRAVEDAD DS N° 40 - GLOBAL (PROPIOS + CONTRATISTAS)								
	Codelco Norte	Salvador	Andina	Ventanas	El Teniente	Proyectos	Exploraciones	Casa Matriz	Codelco
Año 2007	164	1624	1666	843	834	361	10897	21	711
Acum 12 meses	454	1502	654	862	870	345	167	20	645
Mayo 2008	1748	84	71	235	300	85	0	0	777
Acum a May. 2008	848	161	156	218	247	118	0	0	424

IG = Días Perdidos (Incluye días cargo por accidentes) * 10⁶ / Horas Trabajadas

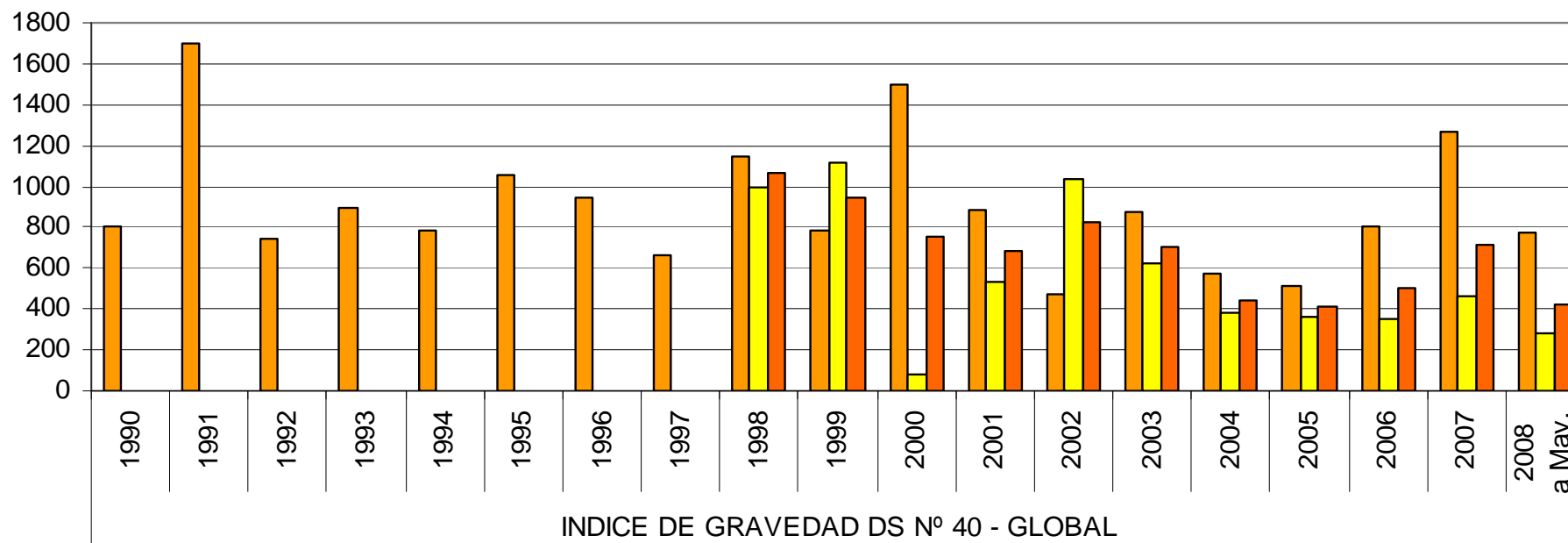


ACCIDENTALIDAD LABORAL – IG D.S N° 40. HISTÓRICO CODELCO

A Mayo de 2008

		INDICE DE GRAVEDAD DS N° 40 - GLOBAL																		
		1990	1991	1992	1993	1994	1995	1996	1997	1998	1999	2000	2001	2002	2003	2004	2005	2006	2007	2008 a May.
Propios		804	1697	749	891	789	1051	943	664	1151	784	1497	881	469	871	569	508	809	1270	770
Contratistas		*	*	*	*	*	*	*	*	996	1112	79	529	1034	626	385	364	353	464	279
Global Codelco		*	*	*	*	*	*	*	*	1064	943	753	686	828	705	445	413	503	711	424

* No se dispone de información consolidada - IG = Días Perdidos (Incluye días cargo por accidentes) * 10⁶ / Horas Trabajadas



ACCIDENTALIDAD LABORAL – FATALES. HISTÓRICO CODELCO

A Mayo de 2008

		ACCIDENTES FATALES CODELCO																			
		1990	1991	1992	1993	1994	1995	1996	1997	1998	1999	2000	2001	2002	2003	2004	2005	2006	2007	2008 a Mayo.	TOTAL
	Propios	2	11	3	4	3	3	4	2	5	1	6	3	1	3	1	1	3	5	1	62
	Contratistas	10	1	0	1	1	3	3	4	7	5	0	3	9	6	3	3	3	5	1	68
	Codelco	12	12	3	5	4	6	7	6	12	6	6	6	10	9	4	4	6	10	2	130

