



## Accidentalidad Laboral



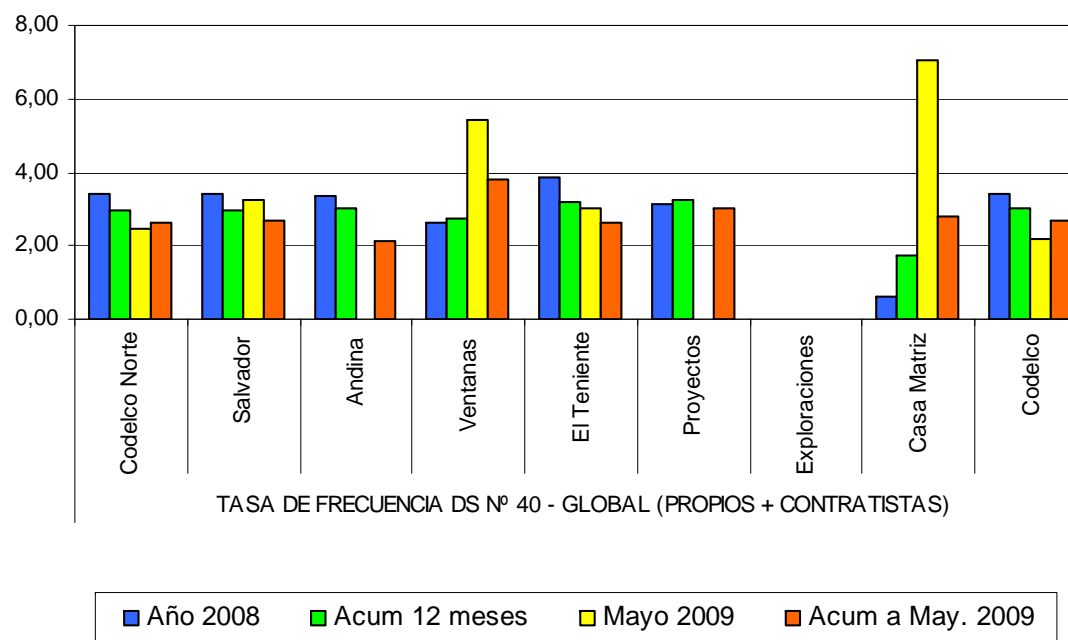
Mayo de 2009

# ACCIDENTALIDAD LABORAL – IF D.S N° 40. GLOBAL CODELCO

## A Mayo de 2009

		TASA DE FRECUENCIA DS N° 40 - GLOBAL (PROPIOS + CONTRATISTAS)								
		Codelco Norte	Salvador	Andina	Ventanas	El Teniente	Proyectos	Exploraciones	Casa Matriz	Codelco
Año 2008		3,39	3,39	3,34	2,64	3,86	3,15	0,00	0,60	3,39
Acum 12 meses		2,98	2,94	3,02	2,72	3,21	3,22	0,00	1,73	3,03
Mayo 2009		2,48	3,22	0,00	5,41	3,03	0,00	0,00	7,04	2,17
Acum a May. 2009		2,65	2,71	2,12	3,80	2,61	3,01	0,00	2,78	2,69

IF = Accidentes Con tiempo Perdido \* 10<sup>6</sup> / Horas Trabajadas

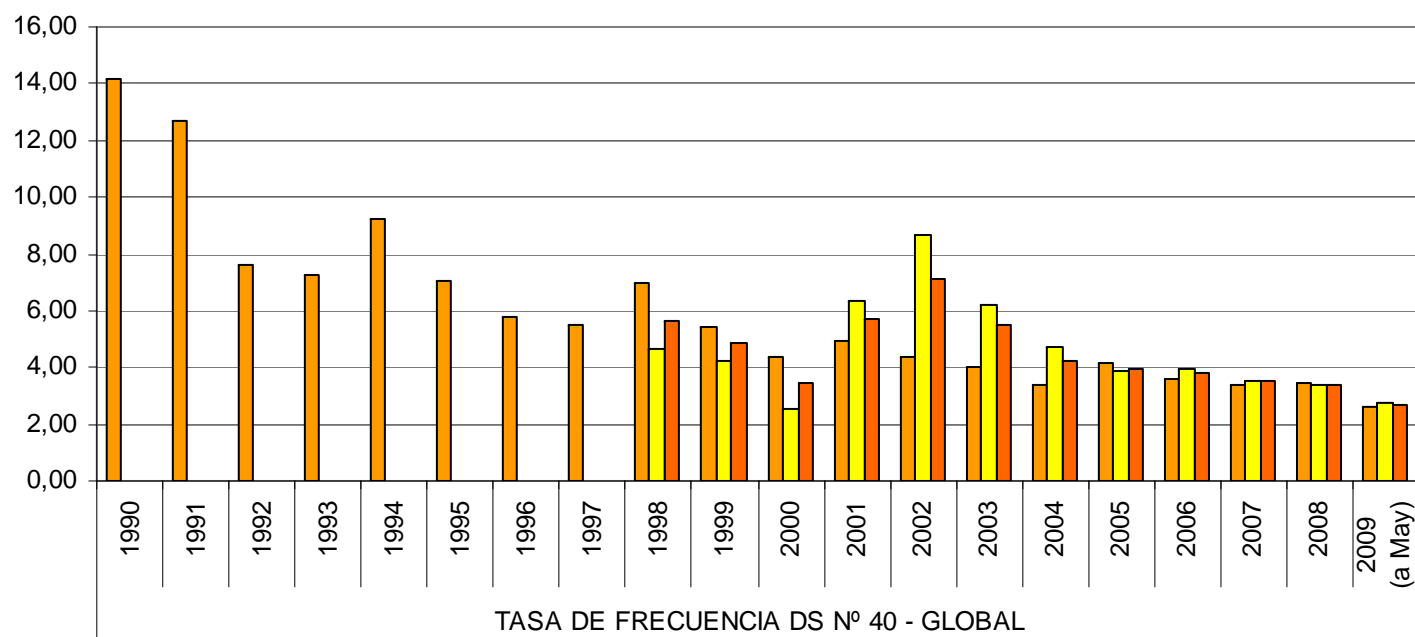


# ACCIDENTALIDAD LABORAL – IF D.S N° 40. HISTÓRICO CODELCO

A Mayo de 2009

		TASA DE FRECUENCIA DS N° 40 - GLOBAL																			
		1990	1991	1992	1993	1994	1995	1996	1997	1998	1999	2000	2001	2002	2003	2004	2005	2006	2007	2008	2009 (a May)
Propios		14,14	12,67	7,61	7,26	9,23	7,07	5,78	5,48	6,98	5,41	4,39	4,95	4,37	4,02	3,35	4,19	3,60	3,40	3,44	2,60
Contratistas		*	*	*	*	*	*	*	*	4,63	4,23	2,54	6,36	8,68	6,22	4,70	3,87	3,93	3,55	3,37	2,73
Global Codelco		*	*	*	*	*	*	*	*	5,67	4,84	3,42	5,73	7,10	5,51	4,26	3,98	3,82	3,51	3,39	2,69

\* No se dispone de información consolidada - IF = Accidentes Con tiempo Perdido \* 10<sup>6</sup> / Horas Trabajadas

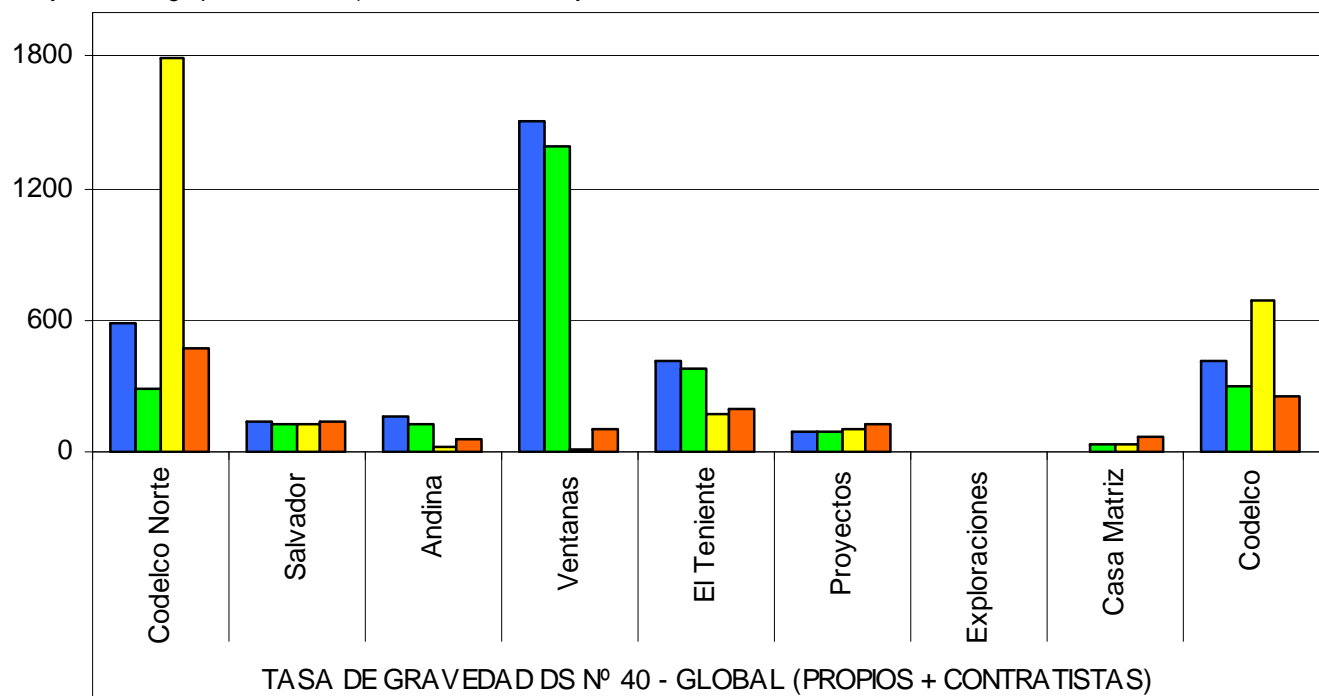


# ACCIDENTALIDAD LABORAL – IG D.S N° 40. GLOBAL CODELCO

## A Mayo de 2009

		TASA DE GRAVEDAD DS N° 40 - GLOBAL (PROPIOS + CONTRATISTAS)								
		Codelco Norte	Salvador	Andina	Ventanas	El Teniente	Proyectos	Exploraciones	Casa Matriz	Codelco
Año 2008		582	134	161	1502	409	93	0	2	416
Acum 12 meses		284	126	121	1387	379	97	0	29	294
Mayo 2009		1798	127	27	16	176	109	0	35	693
Acum a May. 2009		470	138	57	104	192	124	0	65	253

IG = Días Perdidos (Incluye días cargo por accidentes) \* 10<sup>6</sup> / Horas Trabajadas

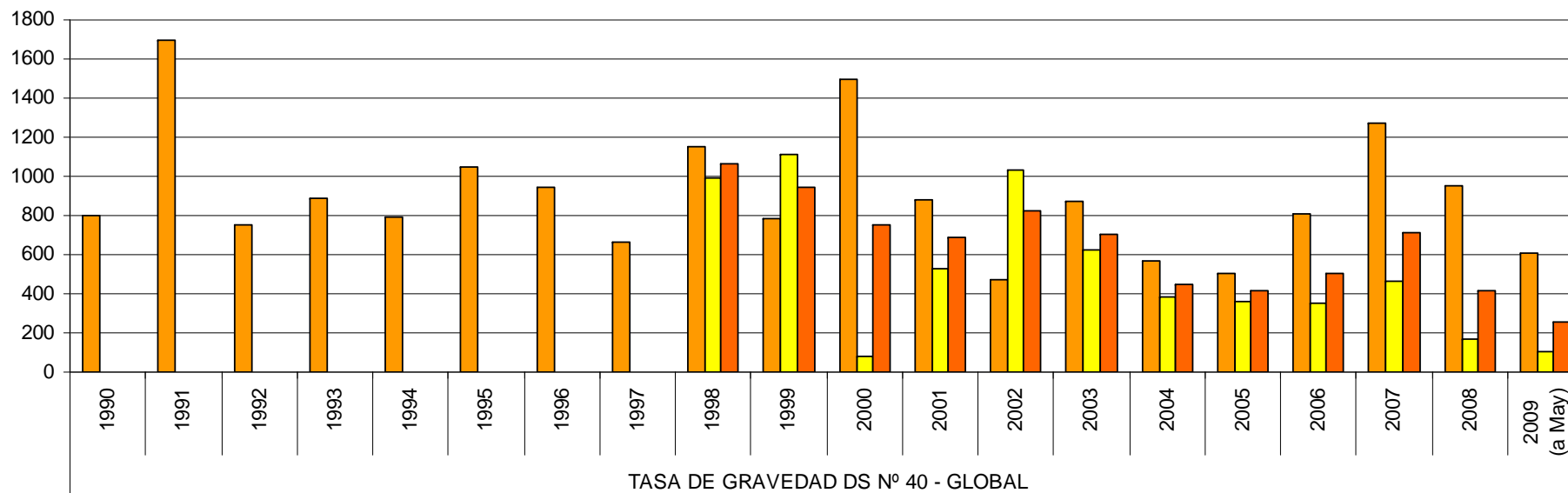


# ACCIDENTALIDAD LABORAL – IG D.S N° 40. HISTÓRICO CODELCO

## A Mayo de 2009

		TASA DE GRAVEDAD DS N° 40 - GLOBAL																			
		1990	1991	1992	1993	1994	1995	1996	1997	1998	1999	2000	2001	2002	2003	2004	2005	2006	2007	2008	2009 (a May)
Propios		804	1697	749	891	789	1051	943	664	1151	784	1497	881	469	871	569	508	809	1270	950	609
Contratistas		*	*	*	*	*	*	*	*	996	1112	79	529	1034	626	385	364	353	464	169	102
Global Codelco		*	*	*	*	*	*	*	*	1064	943	753	686	828	705	445	413	503	711	416	253

\* No se dispone de información consolidada - IG = Días Perdidos (Incluye días cargo por accidentes) \* 10<sup>6</sup> / Horas Trabajadas



# ACCIDENTALIDAD LABORAL – FATALES. HISTÓRICO CODELCO

A Mayo de 2009

		ACCIDENTES FATALES CODELCO																				
		1990	1991	1992	1993	1994	1995	1996	1997	1998	1999	2000	2001	2002	2003	2004	2005	2006	2007	2008	2009 (a May)	TOTAL
Propios		2	11	3	4	3	3	4	2	5	1	6	3	1	3	1	1	3	5	4	1	66
Contratistas		10	1	0	1	1	3	3	4	7	5	0	3	9	6	3	3	3	5	1	0	68
Codelco		12	12	3	5	4	6	7	6	12	6	6	6	10	9	4	4	6	10	5	1	134

