

PERFIL CORPORATIVO

Nuestro compromiso de desarrollo sustentable tiene objetivos concretos a 2030 con indicadores medibles respecto de **la huella de carbono, la huella hídrica, la economía circular**, el estándar de nuestros **depósitos de relave** y el **desarrollo de los territorios con valor social**.



Siete divisiones mineras, una fundación y refinería, la Vicepresidencia de Proyectos y la Casa Matriz son nuestros centros de trabajo.

Nuestro giro principal es explorar, desarrollar y explotar recursos mineros, procesarlos para producir cobre refinado y subproductos, y luego comercializarlos a clientes en todo el mundo.

Desde la Nacionalización en 1971 hasta 2020 generamos excedentes por **US\$ 115 mil millones para el Estado de Chile** (en moneda de 2020). Poseemos activos por **US\$ 42,2 mil millones** y un patrimonio de **US\$ 11,6 mil millones** a diciembre de 2020.

Operamos siete divisiones mineras: **Chuquicamata, Ministro Hales, Radomiro Tomic, Gabriela Mistral, Salvador, Andina, El Teniente**, además de la **Fundación y Refinería Ventanas**. Nuestra Casa Matriz se ubica en Santiago, desde donde se coordina la estrategia corporativa, desarrollada por un directorio de nueve integrantes y el presidente ejecutivo de la empresa.

En la gestión diaria nos guiamos por una Carta de Valores y un Código de Conducta de Negocios. Queremos ser reconocidos en Chile y en el exterior por un desempeño y forma de hacer negocios que reflejen nuestros valores empresariales:

- Respeto a la vida y la dignidad de las personas
- Responsabilidad y compromiso
- Competencia de las personas
- Trabajo en equipo
- Excelencia en el trabajo
- Innovación
- Desarrollo sustentable

A fines de 2019 lanzamos un plan estratégico de negocios para asegurar la excelencia operacional, la excelencia en proyectos y la captura de valor y desarrollo de nuestros yacimientos, para posicionar a Codelco en el grupo del 50% de empresas de la industria con menores costos en 2022 y acrecentar los excedentes. Este esfuerzo apoyará el financiamiento de nuestros proyectos estructurales, competitividad y aportes a Chile por 50 años más.

Los principales habilitadores de nuestra estrategia son el desarrollo sustentable; altos estándares de transparencia y probidad, la innovación y el desarrollo de nuestras personas.

Nuestro compromiso de desarrollo sustentable tiene objetivos concretos a 2030 con indicadores medibles en la huella de carbono, huella hídrica, la economía circular, el

estándar de nuestros depósitos de relaves y el desarrollo de los territorios con valor social.

En términos de transparencia, somos proactivos en entregar información actualizada, accesible y comprensible, además de cumplir con nuestros compromisos de transparencia activa.

En probidad, estamos comprometidos con elevar el desempeño ético de la compañía, para lo cual trabajamos en distintas líneas de acción. Recertificamos nuestro Modelo de Prevención de Delitos, que promueve los resguardos necesarios para que al interior de la organización no se cometan crímenes como el lavado de activos y el cohecho, entre otros. Y para cumplir con los deberes de dirección y supervisión definidos por la ley, gestionamos de forma adecuada y oportuna los principales riesgos para prevenir la comisión de delitos y fomentamos una cultura preventiva.

La innovación está enfocada en áreas críticas del negocio, con una transformación digital orientada a habilitar la operación continua y a escalar en nuevos centros de operación remota, equipos autónomos y la automatización de las áreas de apoyo. También a favorecer la sustentabilidad de nuestras operaciones con avances tecnológicos como la electromovilidad.

Respecto de las personas, promovemos la colaboración con otros, la integración y la diversidad de opiniones para alcanzar soluciones innovadoras, y fomentamos liderazgos que incorporen dentro de su rol el desarrollo de las personas, esto es, las habilidades técnicas y adaptativas de sus equipos de trabajo.

Desde la
Nacionalización
en 1971 hasta 2020
generamos excedentes por
US\$ 115 mil millones,
para el Estado de Chile
(en moneda de 2020).

DE CHILE AL MUNDO

Somos los mayores productores de cobre del mundo. Cerramos el año con una producción de **1.727.355 toneladas métricas de cobre fino**, incluida nuestra participación en El Abra y Anglo American Sur. Esta cifra equivale al **8%** de la producción de cobre de mina a nivel mundial y a un **30%** a nivel nacional.

Somos los segundos productores de molibdeno en el mundo y primeros en Chile, con una producción total de **27.915 toneladas métricas finas** en 2020.

Nuestros ingresos consolidados totales (incluyendo filiales) alcanzaron los **US\$ 14.173 millones**, por la venta de cobre

propio y de terceros, molibdeno y subproductos, incluyendo filiales con el mercado asiático como principal destino, seguido por los mercados norteamericano, europeo y sudamericano.

Nuestras exploraciones en Chile y en el extranjero son permanentes y buscan expandir nuestra base minera y asegurar el negocio a largo plazo.

Nuestra cartera comercial

Producimos y comercializamos los siguientes productos de cobre refinado y no refinado, además de subproductos:

- **Refinados:** cátodos de cobre con 99,9% de

pureza, que se obtienen en nuestros procesos de electrorrefinación y electroobtención.

- **No refinados:** concentrados de cobre, ánodos y blíster (material metálico con una pureza de alrededor de 99-99,5%, que se usa como materia prima para la elaboración de cátodos de cobre).
- **Subproductos:** molibdeno, nuestro principal subproducto, un insumo clave en la fabricación de aceros especiales; ácido sulfúrico, que tiene la propiedad de disolver varios tipos de metales y sustancias; oro, plata y renio.



Estamos construyendo importantes proyectos estructurales para el futuro de Chile.

FORTALEZA FINANCIERA

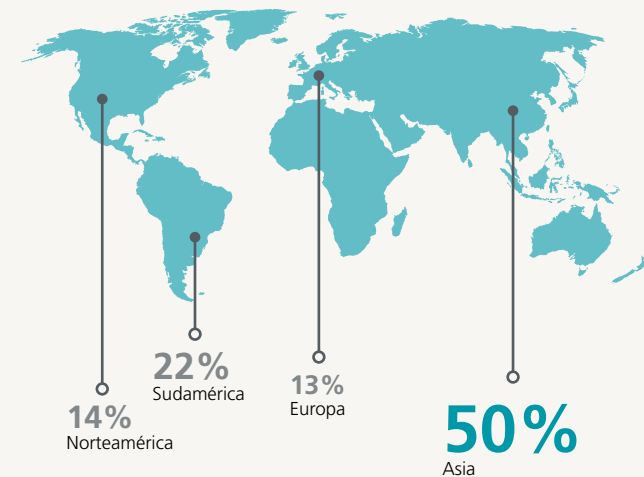
Desarrollamos y mantenemos relaciones de largo plazo con una base de clientes estables y geográficamente diversos, incluyendo varias de las principales compañías manufactureras del mundo.

Accedemos regularmente al sistema bancario y de capitales, nacional e internacional, para financiar nuestras inversiones y refinanciar pasivos.

Realizamos operaciones en los mercados financieros globales y chilenos, a través de emisiones de bonos y créditos bancarios. Una larga trayectoria nos ha permitido desarrollar una amplia base de bancos e inversionistas de diversos países y de gran calidad.



PRINCIPALES MERCADOS DE VENTA



PROYECTOS ESTRUCTURALES

Estamos construyendo proyectos estructurales para extender la vida de los yacimientos por otros 40 a 50 años, elevar nuestros estándares, incrementar nuestra productividad y mantener los actuales niveles de 1,7 millones de toneladas de cobre fino anuales.

Chuquicamata Subterránea fue el primero de esos proyectos en ser inaugurado en agosto de 2019, altamente tecnificado y preparado para los estándares ambientales y de seguridad del siglo XXI.

Estamos terminando de contruir Traspaso Andina, que se pondrá en marcha en 2021, mientras sigue su avance la Cartera de Proyectos Teniente, que contempla Diamante, Andesita y Andes Norte. En tanto, Rajo Inca obtuvo la Resolución de Calificación Ambiental favorable que le permitirá iniciar su construcción en 2021 y alcanzar su máxima producción en 2023. Desarrollo Futuro Andina y RT Sulfuros Fase II están en distintas etapas de evaluación o ingeniería.

Considerando estas inversiones y otra importante cartera de desarrollos, invertimos US\$ 2.143 millones en 2020.

Invertimos

US\$ 2.143
millones
en 2020



Estamos terminando de construir **Traspaso Andina**, que se pondrá en marcha en 2021, mientras sigue su avance la **Cartera de Proyectos Teniente**. En tanto, **Rajo Inca** iniciará su construcción en 2021 para alcanzar su máxima producción en 2023.

