

MINERA CHINALCO PERÚ S.A.

PROYECTO TOROMOCHO



MINERA CHINALCO PERÚ S.A.
PROYECTO TOROMOCHO

Willy Coronado

Gerente de Tecnologías de Información,
Comunicaciones y Automatización

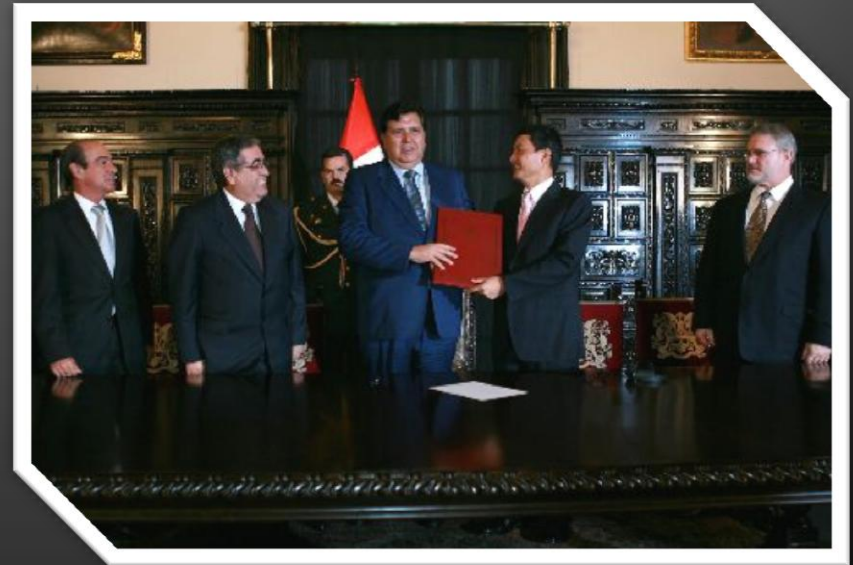
TICA

Cuando TICA se vuelve una oportunidad

- I. Chinalco
- II. Ubicación
- III. Proyecto “Toromocho”
- IV. Equipo de Minería
- V. Modelo
 - 1. Metodología
 - 2. Modelo de Procesos TICA
- VI. Personas
 - 1. Modelo Responsables TICA
 - 2. Modelo Servicios TICA
- VII. Tecnología
 - 1. Visión Estratégica
 - 2. Salas de Control
- VIII. ¿Qué logramos?
- IX. Desafíos

Chinalco

- ▶ En agosto de 2007 CHINALCO adquirió el 100% de las acciones de Perú Copper Inc., dueña de MPC, ahora Minera Chinalco Perú S.A.
- ▶ El 19 de noviembre de 2008 se firmó con el Eximbank de China un financiamiento por US\$ 2,200 millones.



Ubicación



- ▶ Distrito de Morococha, Provincia de Yauli, Región Junín
- ▶ 4,500 m.s.n.m.
- ▶ 142 km de Lima

¿Proyecto Toromocho?

Reservas

Toneladas mineral		1526 MM ton
Cobre	0.48%	7.3 MM ton
Molibdeno	0.019%	0.291 MM ton
Plata	6.9g/t	318 MM oz



Características

- ▶ Mina de tajo abierto
- ▶ Concentradora de 117 200 Ton/día
- ▶ Producción anual promedio: 1 millón de Ton. de concentrado de cobre, 10 mil Ton. de óxido de molibdeno y 4 millones de onzas de plata.
- ▶ Consumo electricidad: 200 MW



Equipo de Minería – Proyecto Toromocho



Modelo

PROCESOS
(Reglas de Negocio)

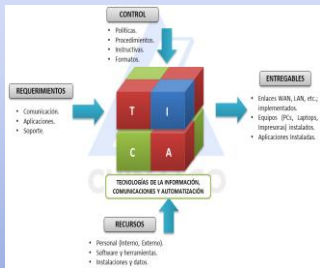


PERSONAS
(Organización)

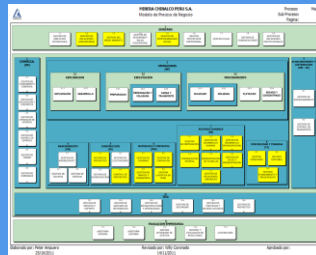
TECNOLOGÍA
(Hardware y Software)

Metodología

Línea Base



Modelo



Responsables



Recursos



Controles



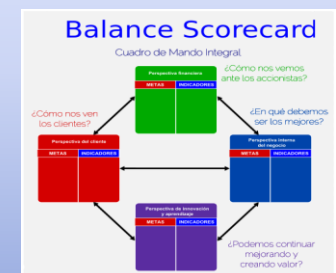
Políticas



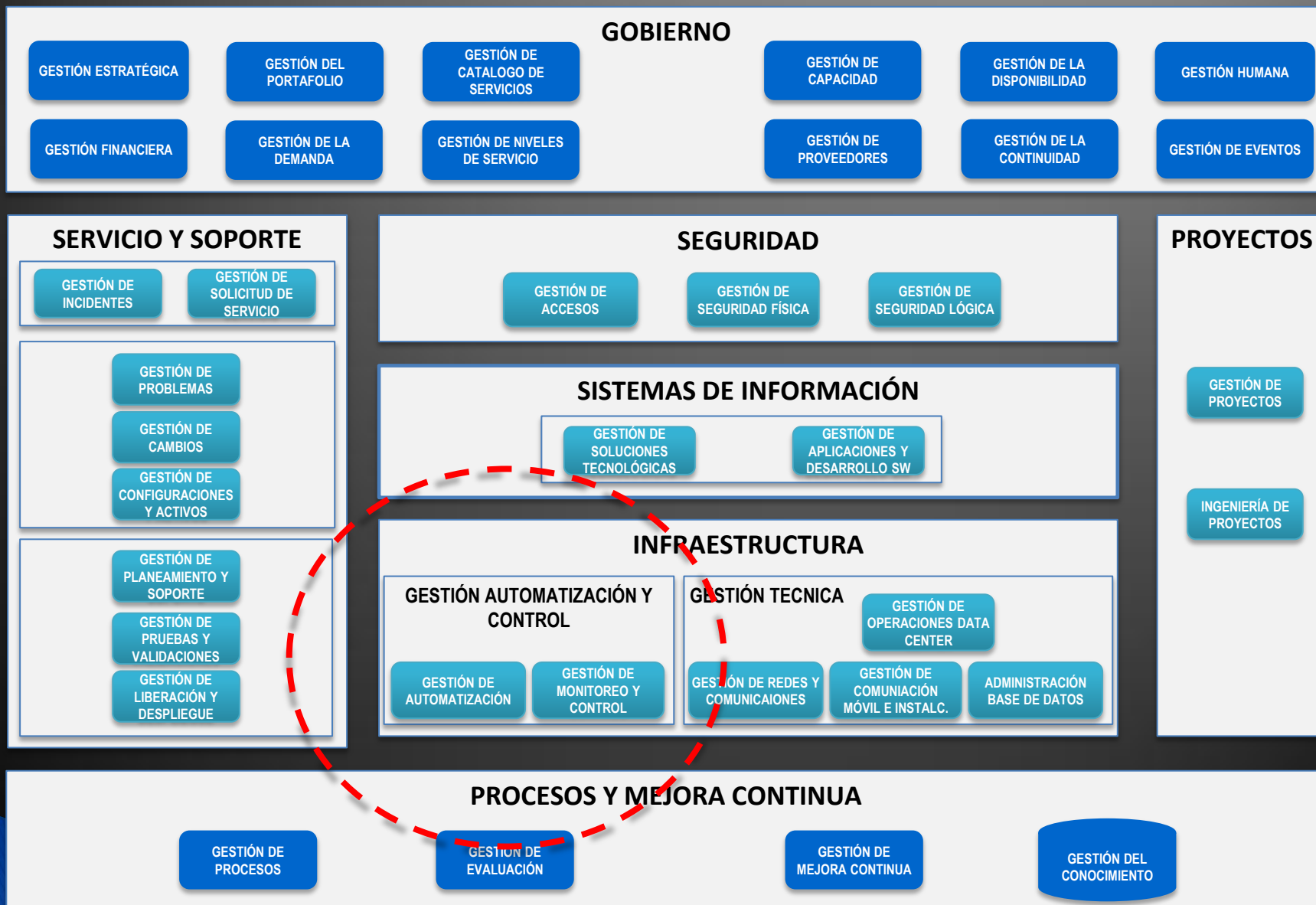
Plan Estratég.



Indicadores



Modelo de Procesos TICA



Modelo de Responsables TICA



Willy
Coronado

GOBIERNO Normas COBIT



INFRAESTRUCTURA Normas TIA 942



Ivan
Terrones



SOFTWARE Normas CMMI



Franz
Escalante



SERVICIOS Normas ITIL



Joseph
Nique



SEGURIDAD Normas ISO 27000



Pendiente



Seguridad
Informática

PROYECTOS Normas PMP



Pendiente



Gestión de
Proyectos



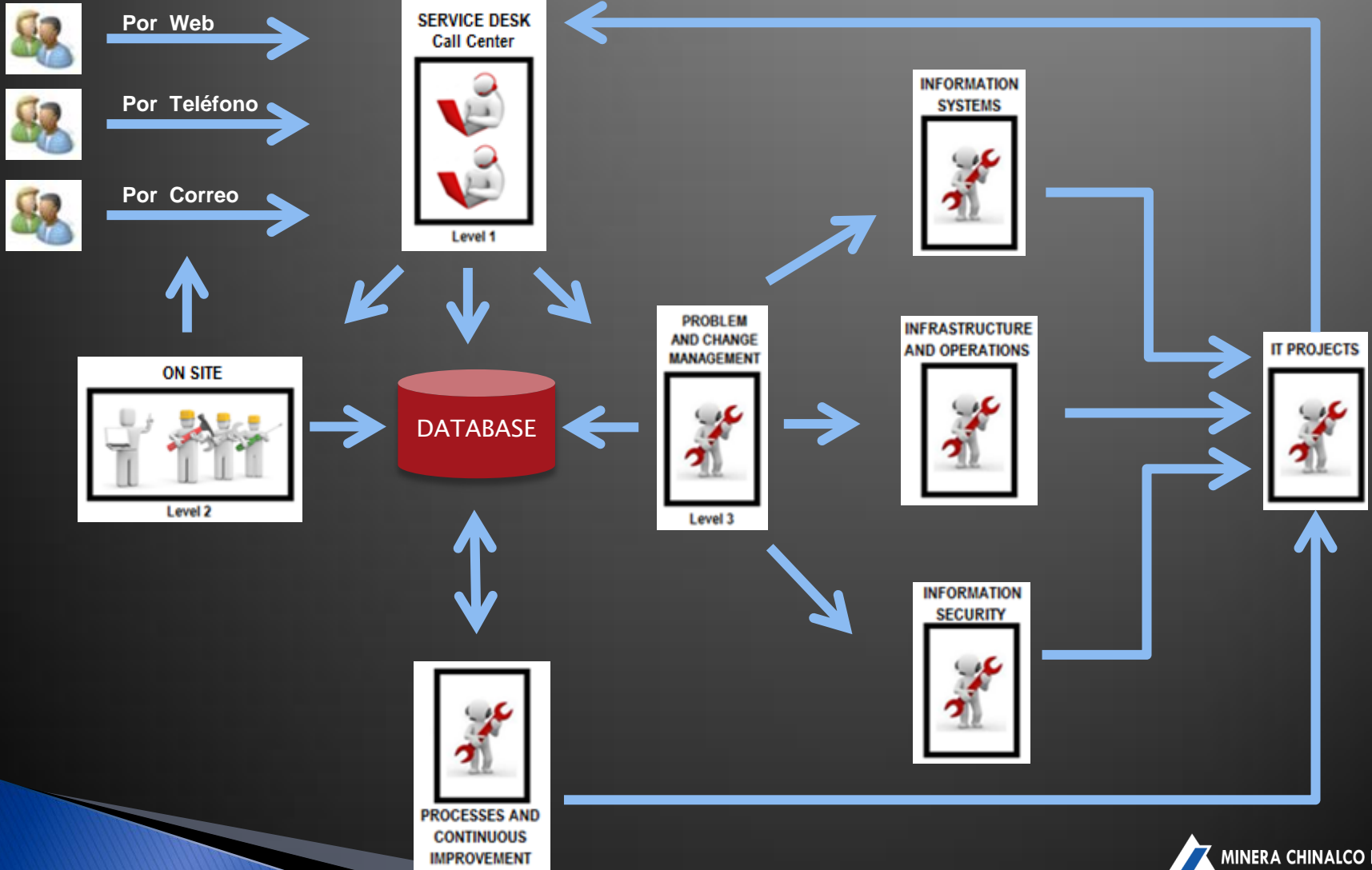
Peter
Ampuero

PROCESOS Y MEJORA CONTINUA Normas BPM



Modelo de Servicios TICA

USUARIOS



Vision Estratégica



Salas de Control



Sala de Control 1



Planta Procesamiento



Sala de Control Principal



Sala de Control 2



Mina

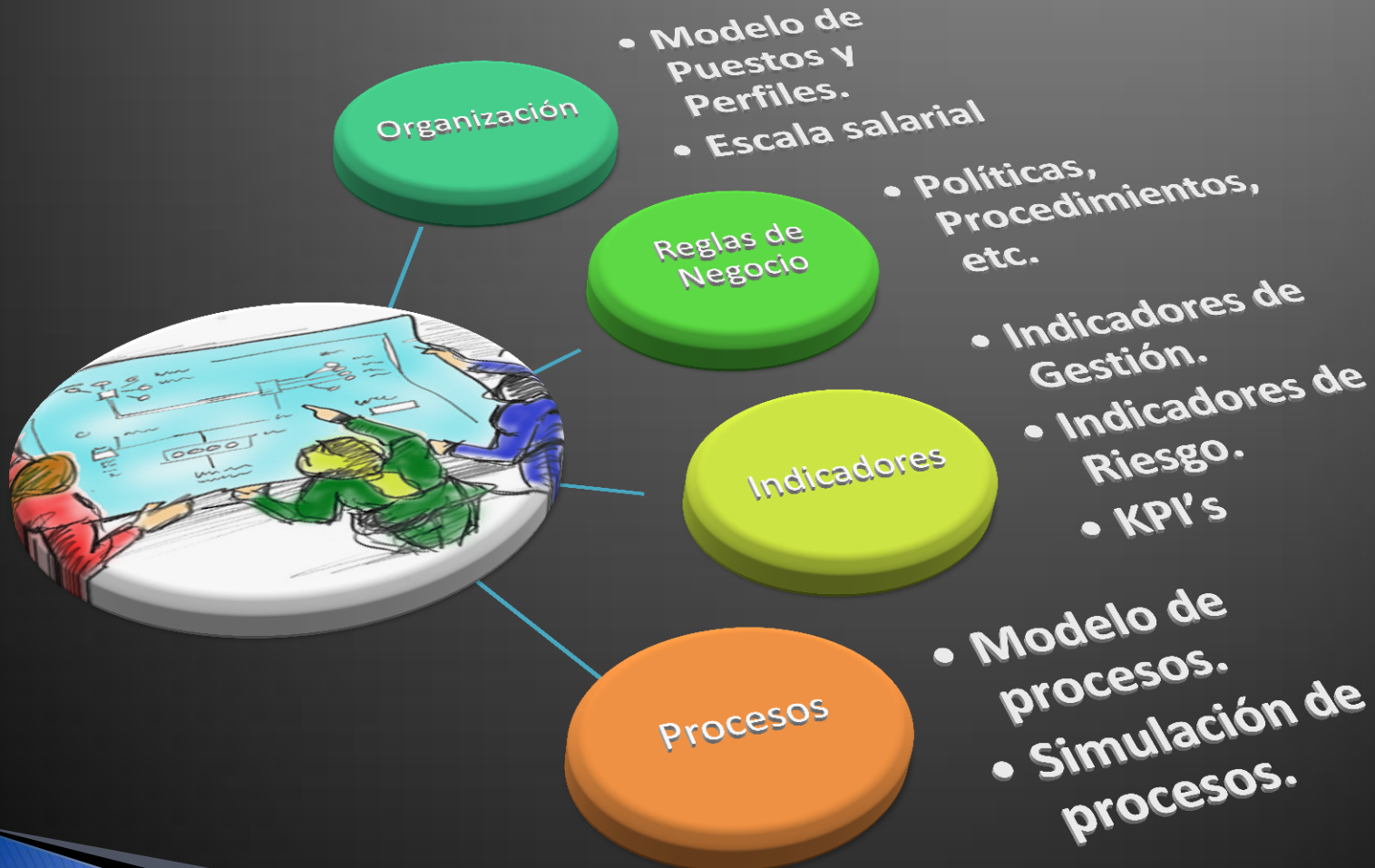


Sala de Control 3



Planta de Energía

Que logramos



Desafíos

- ▶ Contar con un modelo de gestión TICA alineado al negocio.
- ▶ Establecer estándares, políticas y procedimientos corporativos tanto en hardware como en software.
- ▶ La integración de los sistemas sea una realidad
- ▶ Contar con un Modelo de Servicio Global.



Gracias