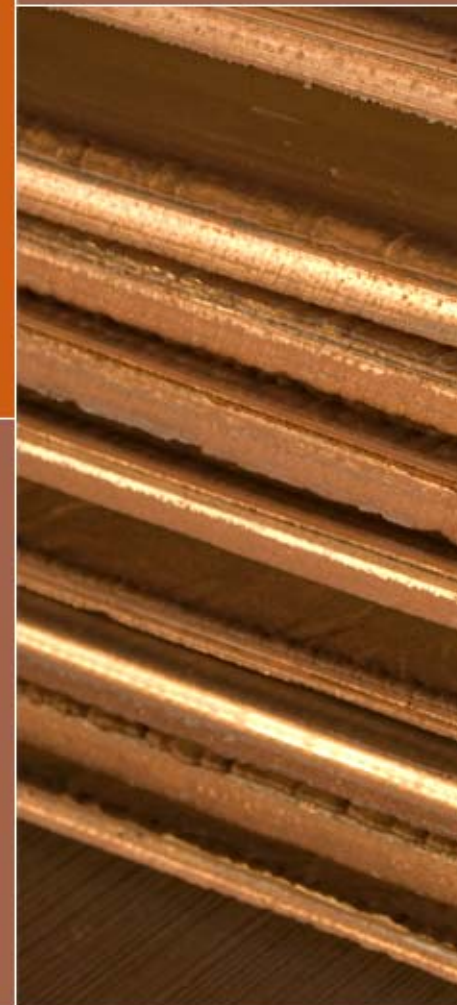




PRESENTACION DEL PRESIDENTE EJECUTIVO

COMISION DE MINERIA Y ENERGIA CAMARA DE DIPUTADOS (Resumen)

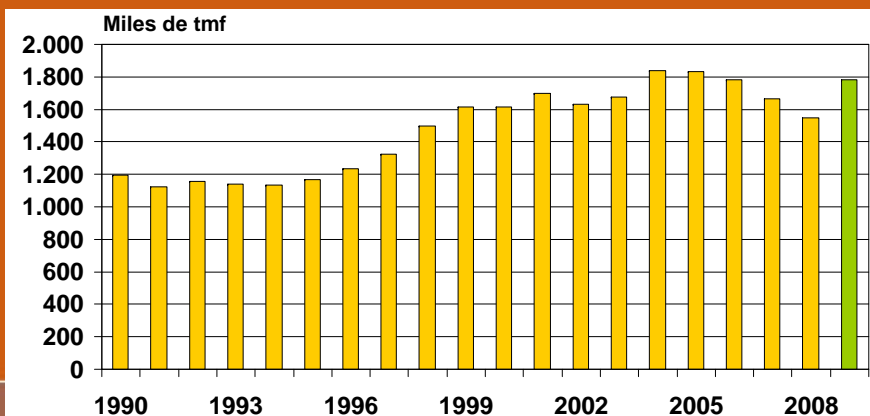
Diego Hernández C.
16 de Junio de 2010



Resultados de Codelco en Perspectiva: 1990 – 2009

CODELCO

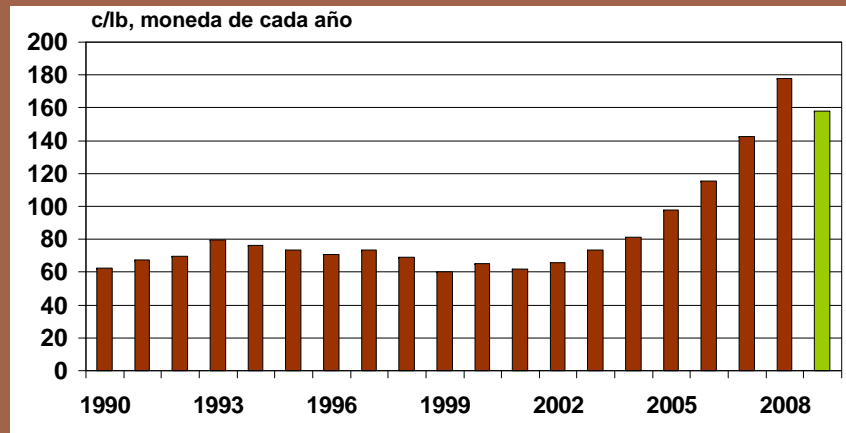
Producción



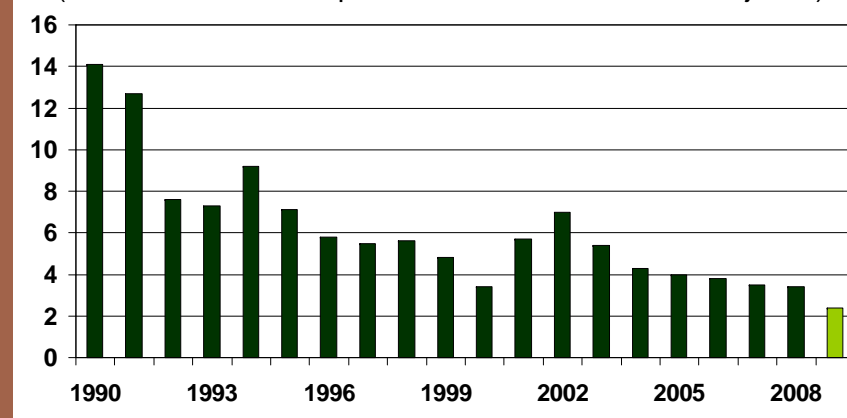
Excedentes



Total Costos y Gastos

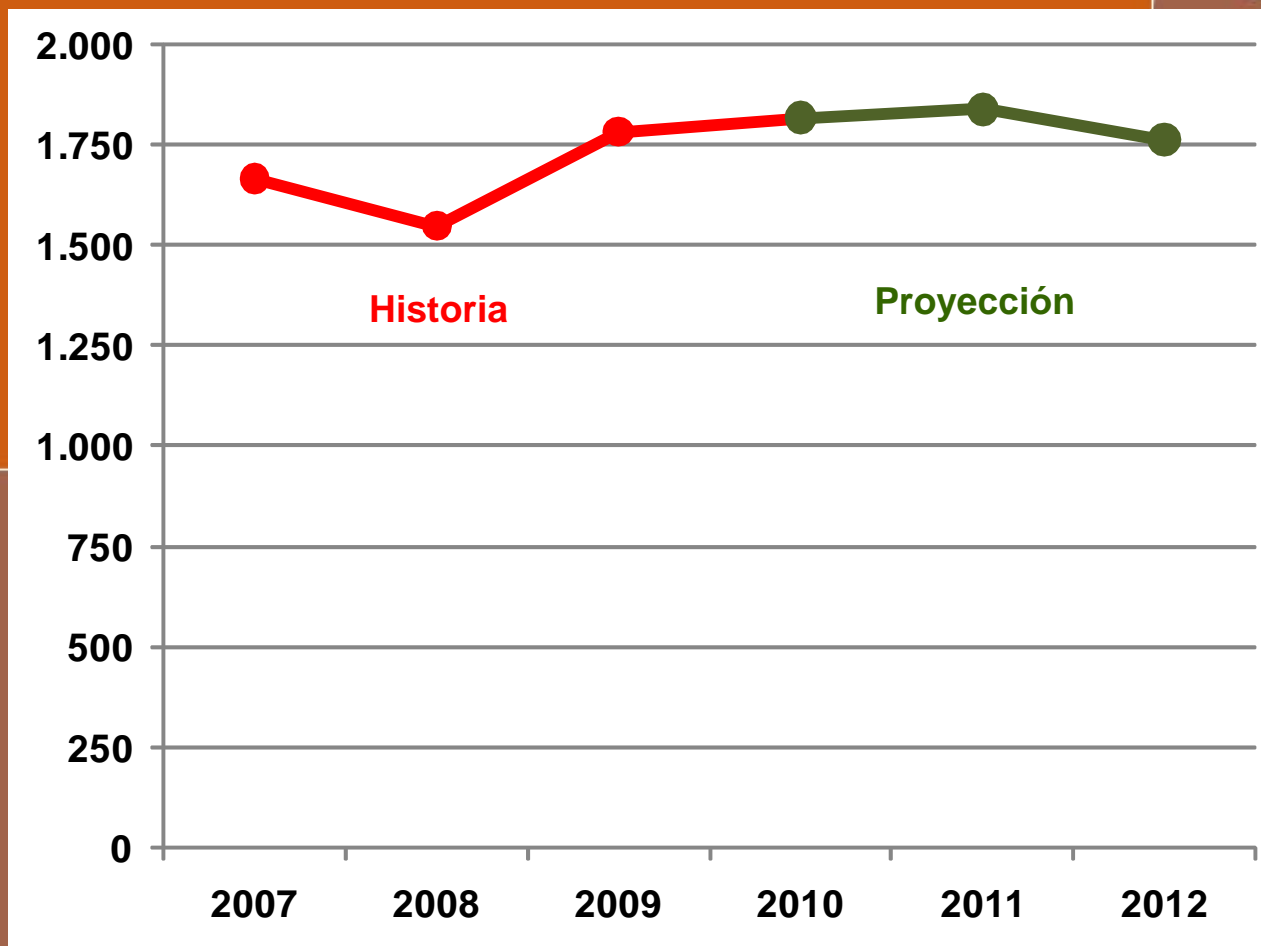


Tasa de Frecuencia Dotación Propia y de Terceros (Accidentes con Tiempo Perdido / Millón de HP trabajadas)



Evolución y Proyección de la Producción de Codelco

Miles de tmf



Nota: Incluye el 49% de participación de Codelco en El Abra.
Fuente Proyecciones: Plan Trienal 2010-2012.

Evolución y Perspectivas de Corto Plazo de la Producción

Miles de tmf

	2007	2008	2009	2010	2011	2012
Codelco Norte	896	755	875	903	878	833
Sulfuros	465	314	415	459	438	398
Oxidos Norte	281	286	308	304	305	304
Oxidos Sur	150	155	152	140	135	130
Salvador	64	43	65	74	65	
Andina	218	220	210	215	252	266
El Teniente	405	381	404	401	418	419
Gabriela Mistral		68	148	157	162	162
El Abra*	81	81	80	66	64	82
Total Codelco	1.665	1.548	1.782	1.816	1.839	1.762

*: Corresponde al 49% de participación de Codelco.

Fuente Proyecciones: Plan Trienal 2010-2012.

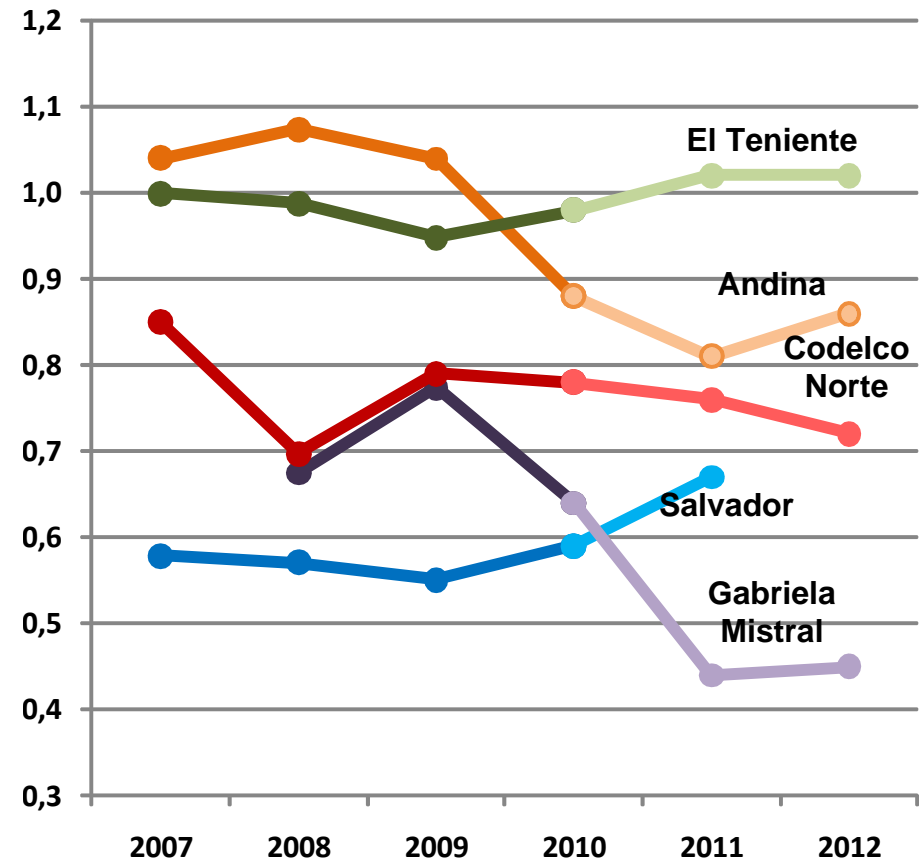
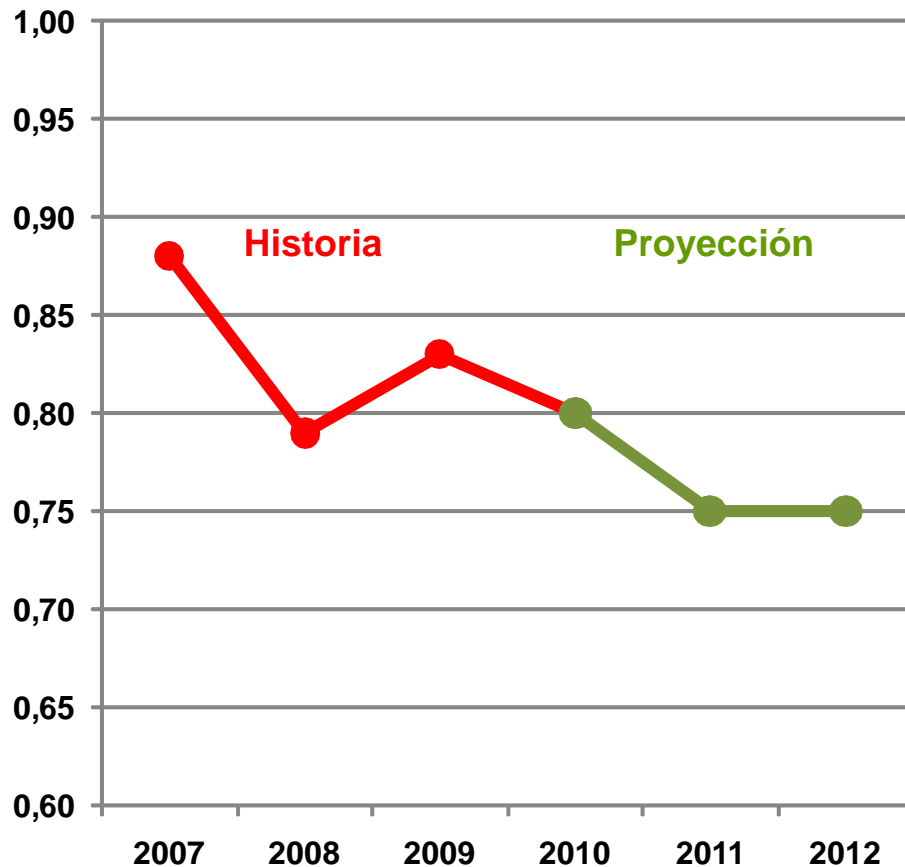
Evolución de la Ley de Mineral de Codelco

%

CODELCO

Ley de Codelco

Ley por División



Fuente Proyecciones: Plan Trienal 2010-2012.

Notas: Incluye escorias tratadas.

Definiciones de Costos

CODELCO

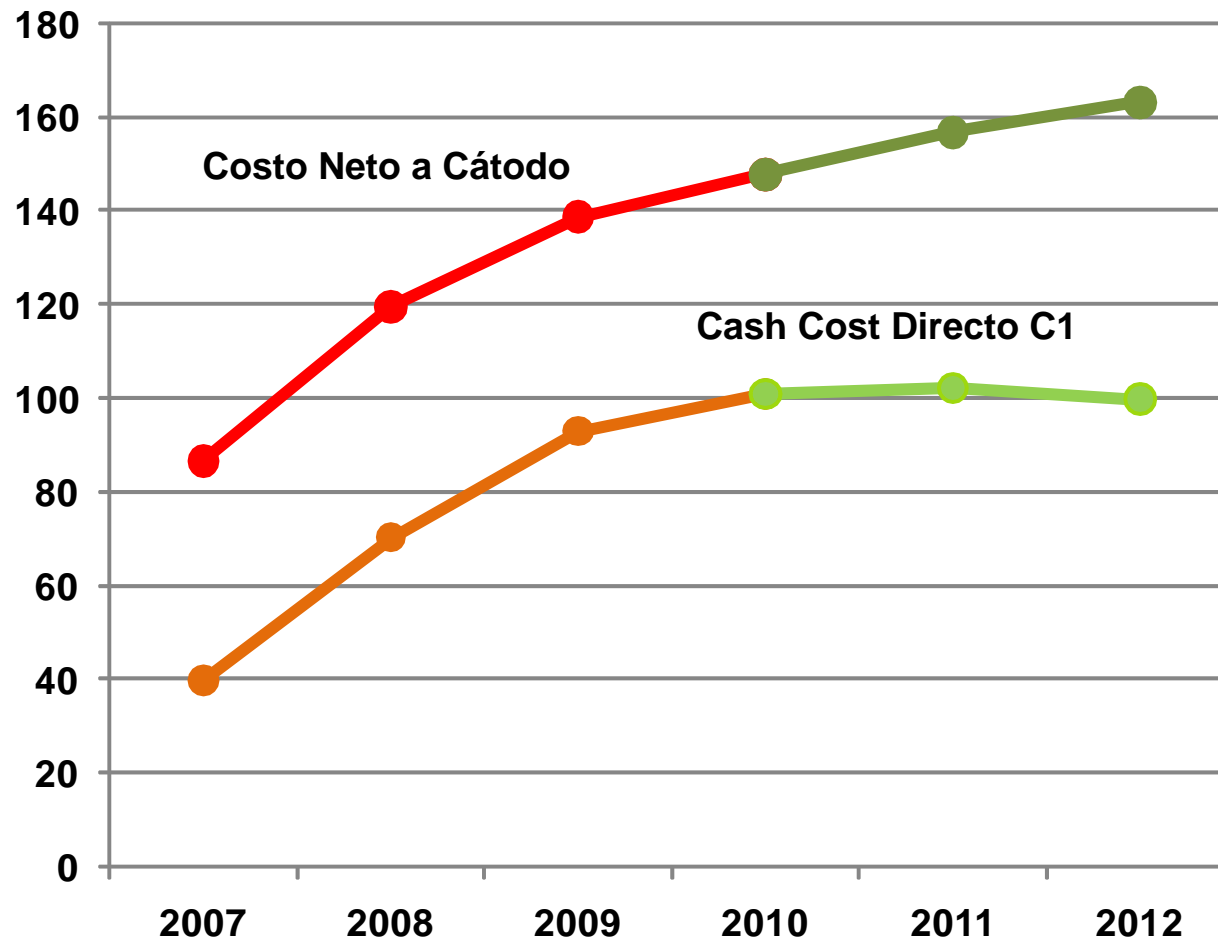
Conceptos incluidos	Total costos y gastos	Costo neto a cátodo C3	Cash cost directo C1
Costo de operación	✓	✓	✓
Gastos no operacionales	✓	✓	-
Casa Matriz	✓	✓	-
Gastos financieros	✓	✓	-
Depreciaciones y amortizaciones	✓	✓	-
Homologación a cátodos /TC-RC (*)	-	✓	✓
Crédito por subproductos	-	✓	✓

(*) Cargos de Tratamiento y Refinación.

Evolución y Perspectivas de Corto Plazo de los Costos

c/lb

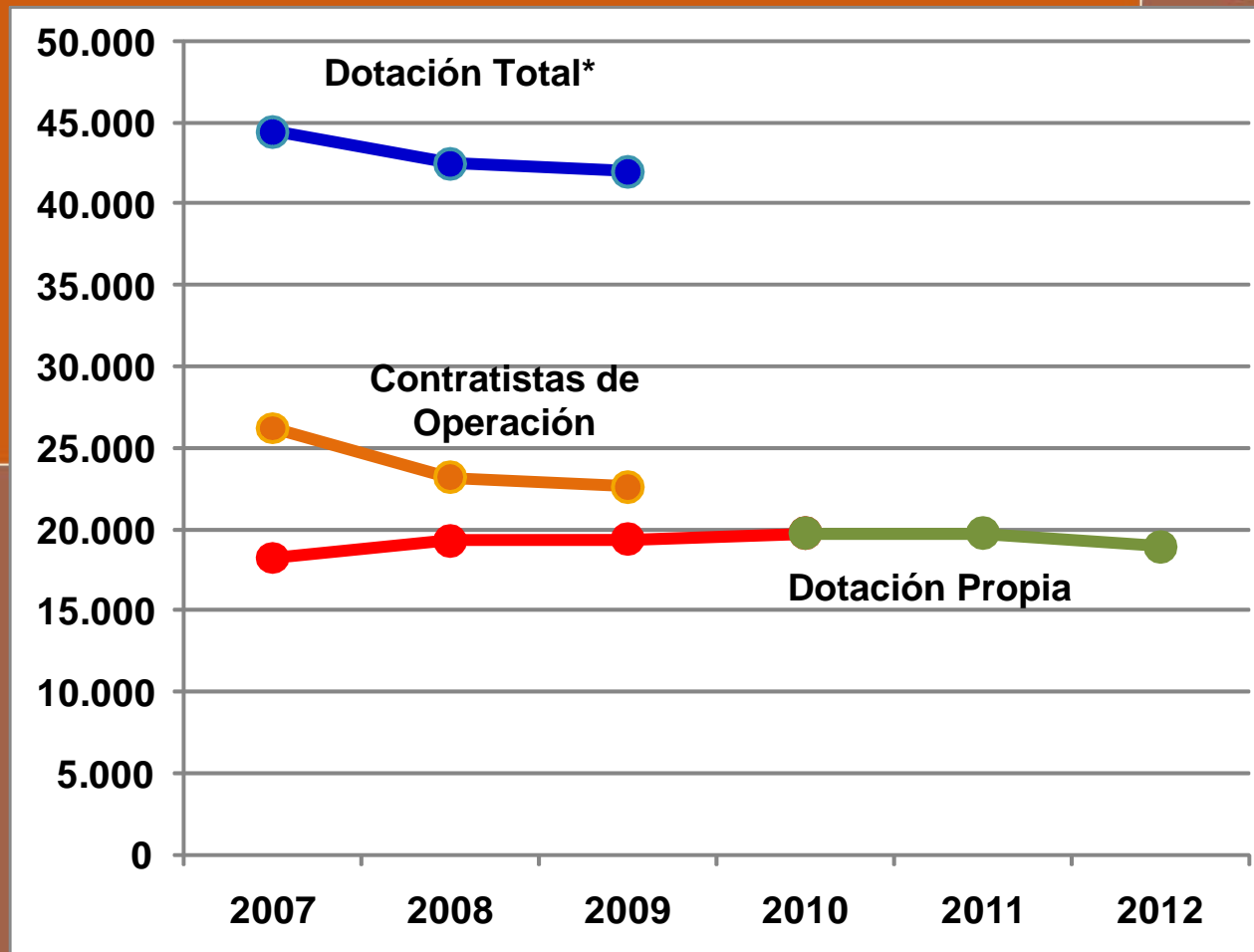
2007-2009: moneda de cada año. 2010-2012: moneda 2010



Fuente Proyecciones: Plan Trienal 2010-2012.

Evolución de la Dotación de Codelco

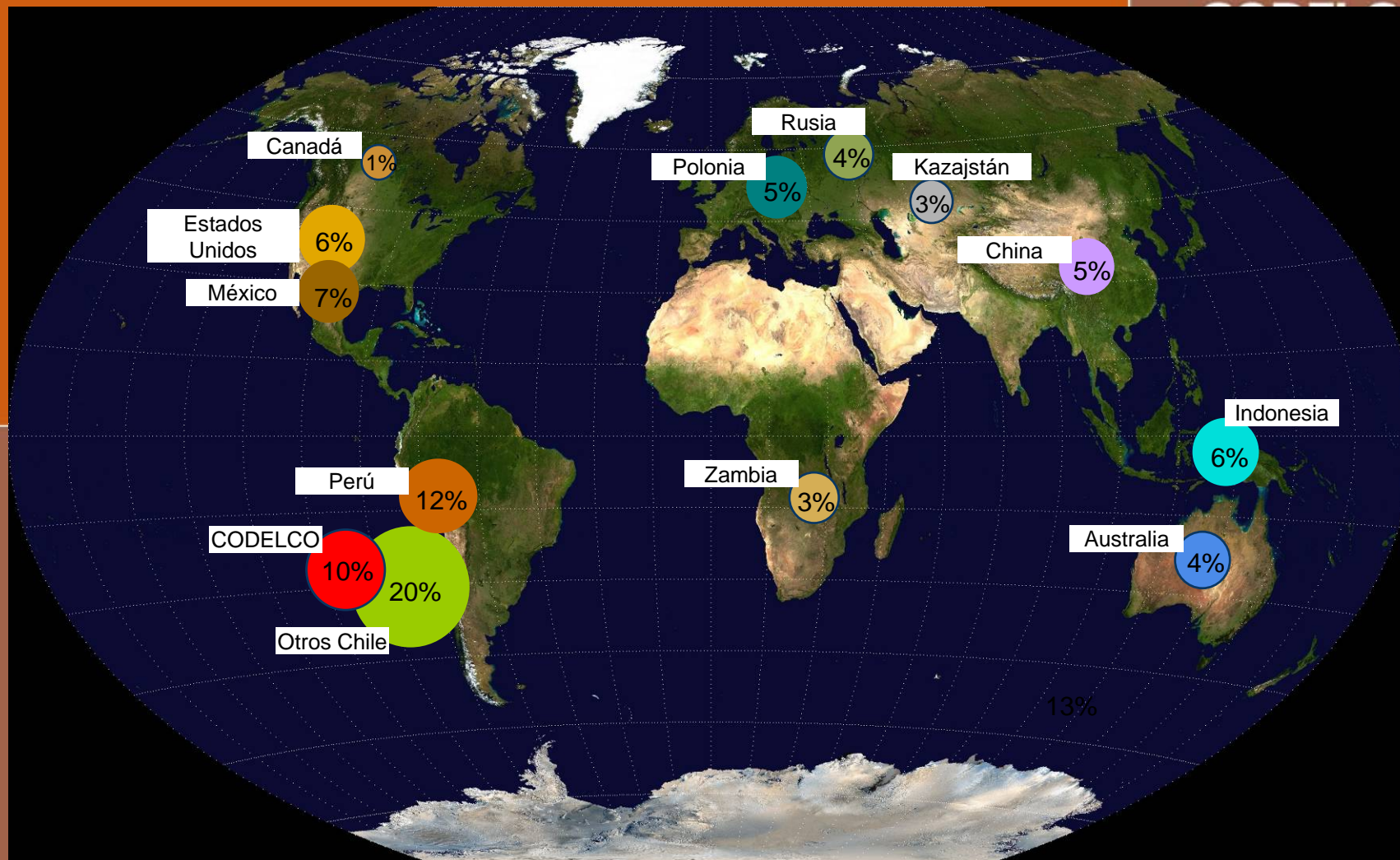
Personas. Cifras a Diciembre de cada año



*: Dotación propia más contratistas de operación.

Fuente Proyecciones: Plan Trienal 2010-2012.

Codelco: Líder Mundial en Reservas de Cobre

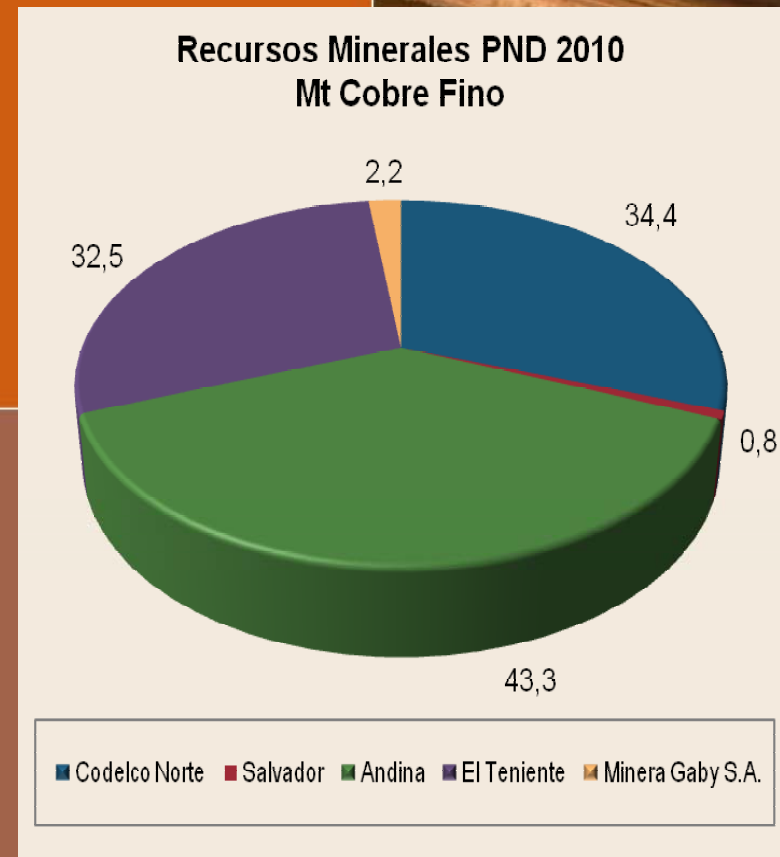


Nota: Otros países: 13%. Fuente: U.S. Geological Survey, Enero 2010.

Recursos Minerales Considerados en el Plan de Negocios y Desarrollo*

CODELCO

Divisiones	Mineral (Mt)	Ley CuT (%)	Cobre Fino (Mt)
Codelco Norte	5.095	0,68	34,4
Salvador	162	0,51	0,8
Andina	5.415	0,80	43,3
El Teniente	3.679	0,88	32,5
Gabriela Mistral	563	0,40	2,2
Codelco	14.913	0,76	113,3

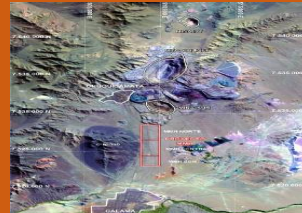


*: A ley de corte de Plan Minero. No incluye recursos material quebrado / stocks en Plan Minero

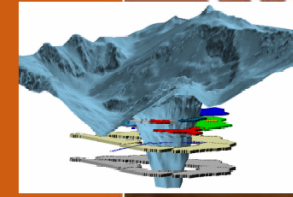
Principales Proyectos Mineros de Codelco



PDA Fase I
 División Andina
 Inv: MUS\$ 1.080
 Prod: 70.000 tmf / año



MMH
 Distrito Norte
 Inv.: MUS\$ 1.605
 Prod: 170.000 tmf / año



Nuevo Nivel Mina
 División El Teniente
 Inv: MUS\$ 1.615
 Prod: 430.000 tmf / año

2° Trim
2010

Sulfuros RT
 Mina Radomiro Tomic
 Inv: MUS\$ 370
 Prod: 160.000 tmf / año



3° Trim
2010

Pilar Norte
 División El Teniente
 Inv: MUS\$ 140
 Prod: 60.000 tmf / año



2013

- En Puesta en Marcha
- En Estudio de Factibilidad
- En Construcción

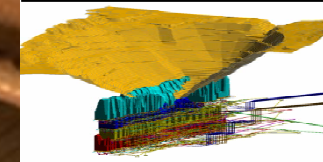
2016

PDA Fase II
 División Andina
 Inv: MUS\$ 4.808
 Prod: 390.000 tmf / año



2017

Chuqui Subterránea
 Mina Chuquicamata
 Inv: MU\$ 1.882
 Prod: 340.000 tmf / año

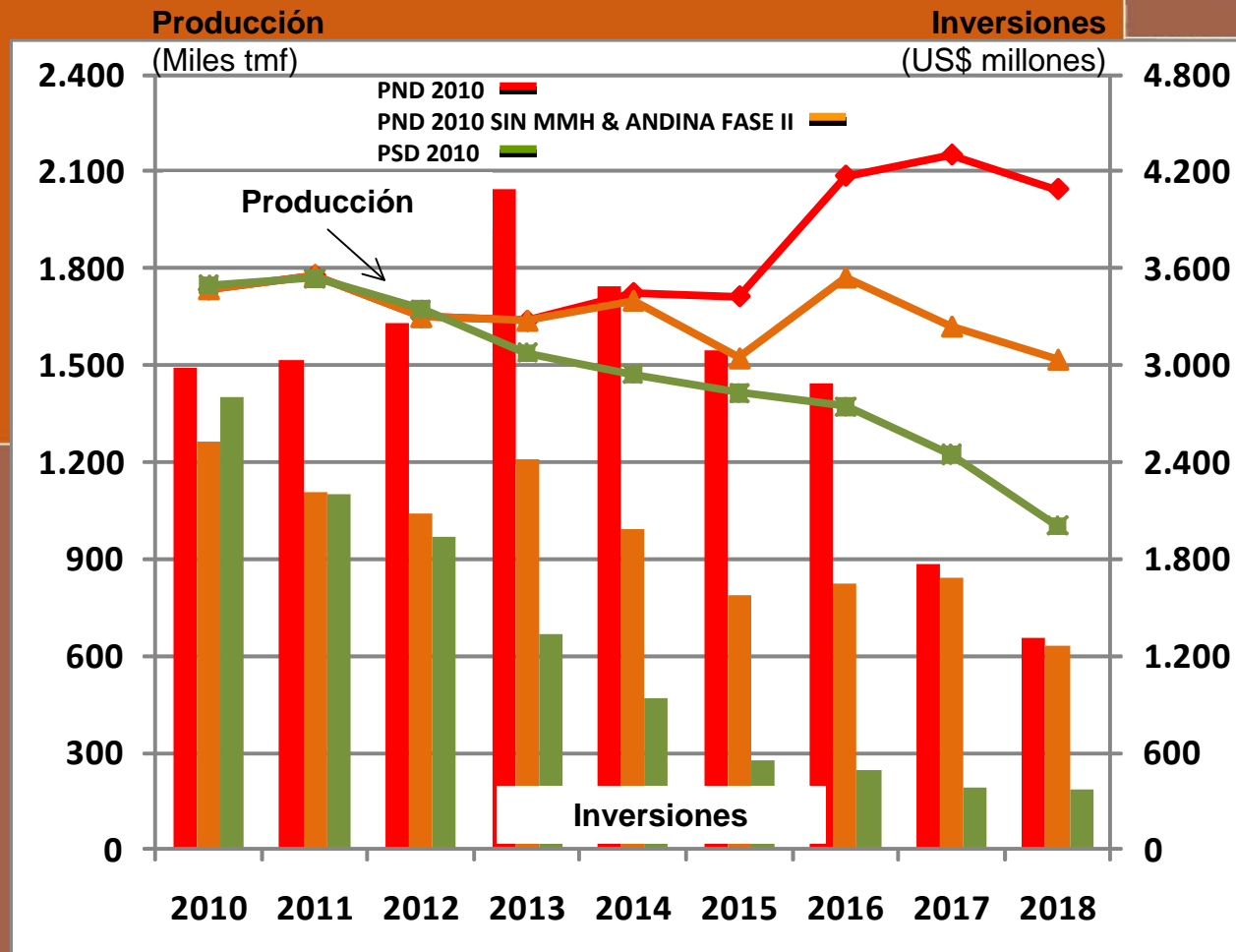


2018

Nota: Actualizado a Junio de 2010. Inversiones en preproducción.

Proyección de Producción y Capex por Escenarios

CODELCO



Fuente: Escenarios Plan de Negocios y Desarrollo 2010, con Orientaciones Comerciales de Abril de 2010.



PRESENTACION DEL PRESIDENTE EJECUTIVO

COMISION DE MINERIA Y ENERGIA CAMARA DE DIPUTADOS

Diego Hernández C.
16 de Junio de 2010

